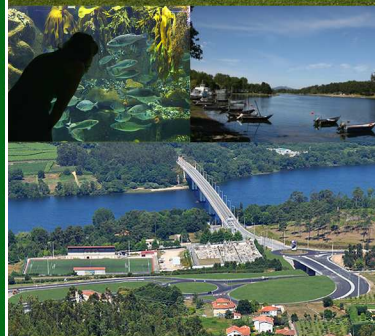


# GRANDES OPÇÕES DO PLANO e ORÇAMENTO 2011



MUNICÍPIO  
DE VILA NOVA  
DE CERVEIRA

GRANDES  
OPÇÕES DO  
P L A N O  
e ORÇAMENTO  
2011

# Apresentação



MUNICÍPIO  
DE VILA NOVA  
DE CERVEIRA





MUNICÍPIO  
DE VILA NOVA  
DE CERVEIRA

# GRANDES OPÇÕES DO PLANO e ORÇAMENTO 2011

## GRANDES OPÇÕES DO PLANO ORÇAMENTO DA RECEITA E DA DESPESA 2011

O ano de 2011 será um ano exigente para a gestão do Município.

As medidas de combate à crise económica e financeira do País, com efeitos sensíveis na gestão municipal desde, pelo menos, meados de 2010, impõem a necessidade de ajustamentos de natureza restritiva em 2011, decorrentes, nomeadamente, da redução das transferências do Orçamento de Estado, das quais o Município de Vila Nova de Cerveira tanto depende.

Trata-se de uma contingência e de um desafio real e adicional que cabe enfrentar, tornando-se, por tal motivo, ainda mais actuais e oportunas as referências que, aquando da apresentação destes mesmos documentos para o ano de 2010 fazíamos ao afirmar que “... a verdade é que será a partir de 2010 e durante este mandato que a autarquia terá de demonstrar que é capaz de preparar o seu futuro colectivo com rigor, exigência e efectuando as escolhas que sirvam os interesses das populações e do concelho...”.

Para além do conjunto de investimentos que temos aprovado no âmbito do QREN e que se encontra em plena execução e do qual resulta naturalmente, um acréscimo das responsabilidades financeiras do Município, há que assegurar a sustentabilidade económica e financeira da autarquia para os próximos anos.

Estes são dois objectivos centrais para 2011 e até ao fim do presente mandato.

Cumprir o programa de investimentos com que nos comprometemos junto dos Cerveirenses e assegurar a capacidade de intervenção da autarquia após 2013, sendo que os documentos previsionais de gestão para 2011 espelham, em nosso entender e de forma apropriada tal preocupação.



MUNICÍPIO  
DE VILA NOVA  
DE CERVEIRA

# GRANDES OPÇÕES DO PLANO e ORÇAMENTO 2011

De forma clara apostamos na adequação da despesa à receita que será possível obter no próximo ano, sendo certa a necessidade em reforçar as medidas de controlo da eficiência na cobrança das receitas geradas pelos serviços prestados pela autarquia, bem como de limitação das despesas de funcionamento da autarquia.

Por outro lado, consideramos que é nossa obrigação e dever, continuar a partilhar a gestão municipal com as populações, de forma transparente e clara, dando oportunidade e abertura às escolhas a efectuar em cada momento.

E é, precisamente neste ano marcado pelas dificuldades financeiras, que decidimos avançar com o Orçamento Participativo, sendo que parte significativa das opções quanto a novos investimentos a realizar nas freguesias do concelho, resultam da indicação das populações.

Trata-se de uma iniciativa e uma medida que visa, desse modo também, consciencializar e responsabilizar os Cerveirenses pela gestão dos recursos financeiros que o município terá ao seu dispor no próximo ano.

De forma muito sintética pretendemos no próximo ano - sem quebrar a nossa ambição de realizar os investimentos que consideramos fundamentais para um concelho mais forte, dinâmico e desenvolvido - de forma ainda mais rigorosa e eficaz, gerir a autarquia e os seus serviços, de molde a garantir ainda que as funções de carácter social, tão necessárias nestes dias, possam ser por nós promovidas, em prol de quem realmente necessite do apoio que podemos dar, dentro das nossas reais possibilidades.

É pois neste quadro exigente e sério que desenvolveremos a nossa acção em 2011, sem escamotear esforços para que o concelho de Vila Nova de Cerveira prossiga o seu esforço de qualificação e justiça para o seu desenvolvimento e progresso, que se desejam equilibrados e homogéneos.

A exemplo de anos anteriores, procuraremos de seguida, dissecar os principais agregados que compõem os documentos previsionais de gestão para o próximo, esperando que os Cerveirenses compreendam o esforço que, em conjunto, iremos efectuar no próximo ano, para ultrapassar os obstáculos e vencer os desafios.



Assim e depois de em 2010, as “GOP’s - Grandes Opções do Plano” e o “Orçamento Municipal” terem sido os de maior dimensão na história do nosso Município, em 2011 o Orçamento *cai* para pouco mais de 21,2 milhões de euros - menos cerca de 3,2 milhões de euros que em 2010 - enquanto as GOP’s baixam para pouco mais de 13,3 milhões de euros, ou seja, menos 3,3 milhões de euros que em 2010.

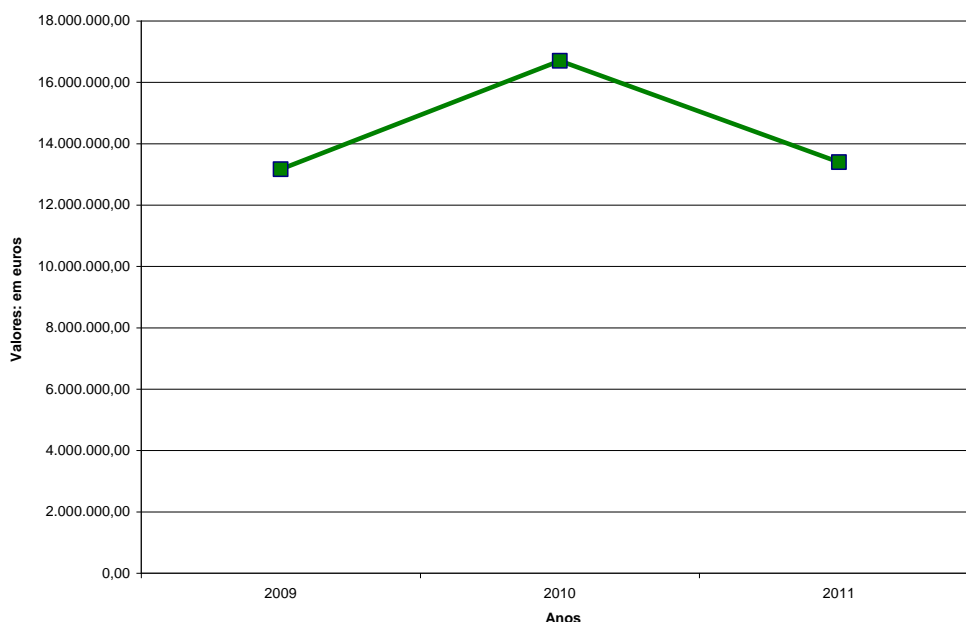
Em termos gerais, compreende-se esta redução, fruto da redução da receita e despesa municipal que é possível prever e, no que ao investimento municipal se refere, ao normal desenvolvimento do plano que delineamos a partir de 2008/2009, com a apresentação e aprovação das principais candidaturas apresentadas aos fundos da União Europeia, no período de programação financeira 2007-2013.

## GRANDES OPÇÕES DO PLANO

### DISTRIBUIÇÃO DAS GOP PARA 2011

	2011	2010	Varição 2010/11 %	2009	Varição 2009/10 %
1. Funções Gerais	973.384,00	1.189.000,00	-18,13%	1.853.200,00	-35,84%
2. Funções Sociais	8.206.571,00	9.569.000,00	-14,24%	7.592.700,00	26,03%
3. Funções económicas	3.818.545,00	5.351.000,00	-28,64%	3.167.500,00	68,93%
4. Outras funções	398.900,00	591.000,00	-32,50%	556.000,00	6,29%
	13.397.400,00	16.700.000,00	-19,78%	13.169.400,00	26,81%

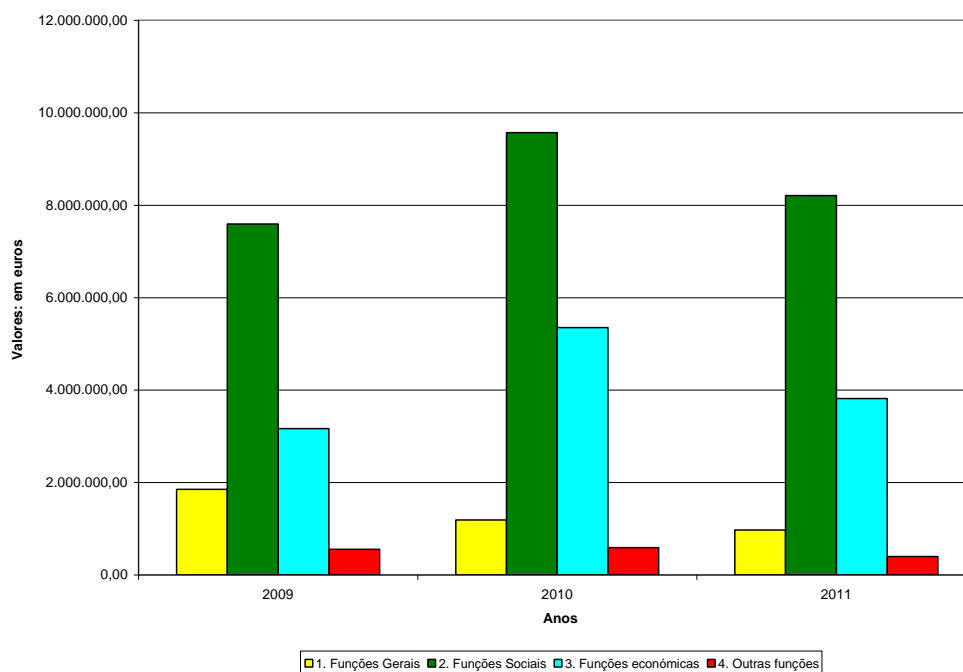
### EVOLUÇÃO DAS GOP'S





MUNICÍPIO  
DE VILA NOVA  
DE CERVEIRA

# GRANDES OPÇÕES DO PLANO e ORÇAMENTO 2011



A dotação definida para as Grandes Opções do Plano em 2011 é, conforme já referimos superior a 13,3 milhões de euros, menos 19,78% que em 2010.

Com todas as funções a apresentarem quebras relevantes nas respectivas dotações, continuarão a ser as “Funções Sociais” e as “Funções Económicas”, que reúnem a parte mais significativa do esforço financeiro a promover com a execução das GOP’s em 2011.

Aqui se encontram praticamente todos os principais projectos que se encontram em plena execução, nomeadamente a Remodelação da Praça da Galiza, a Avenida das Comunidades/Regeneração Urbana da Entrada Norte da Vila, a Requalificação das Zonas Industriais (Pólo 1), ou o Pavilhão Multiusos, inserido na 3ª fase do Centro de Apoio às Empresas, nos quais nos devemos concentrar e que exigem um enorme esforço financeiro da autarquia.

## DISTRIBUIÇÃO DA DESPESA PREVISTA NAS FUNÇÕES SOCIAIS

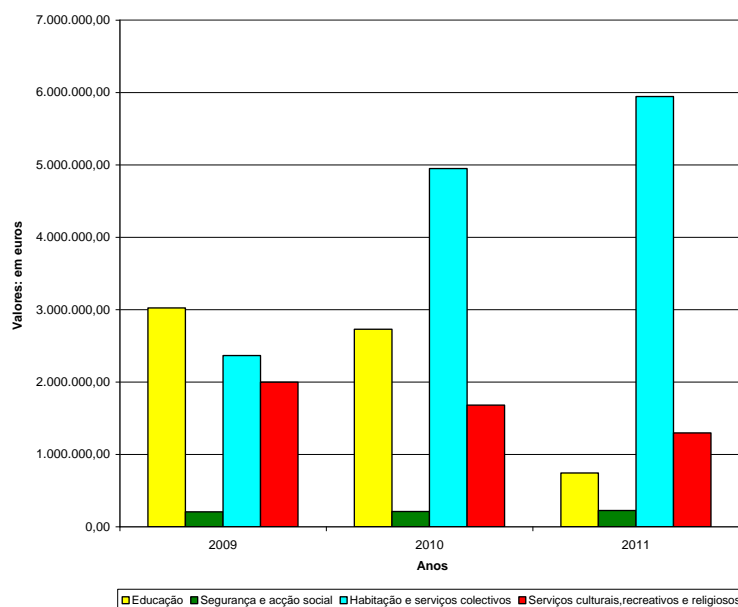
	2011	2010	Variação 2010/11 %	2009	Variação 2009/10 %
Educação	742.000,00	2.730.000,00	-72,82%	3.022.700,00	-9,68%
Segurança e acção social	224.500,00	209.500,00	7,16%	206.000,00	1,70%
Habituação e serviços colectivos	5.944.802,00	4.948.000,00	20,15%	2.366.000,00	109,13%
Serviços culturais, recreativos e religiosos	1.295.269,00	1.681.500,00	-22,97%	1.998.000,00	-15,84%
	8.206.571,00	9.569.000,00	-14,24%	7.592.700,00	26,03%



MUNICÍPIO  
DE VILA NOVA  
DE CERVEIRA

# GRANDES OPÇÕES DO PLANO e ORÇAMENTO 2011

Evolução das Funções Sociais



Em 2011, a dotação global das Funções Sociais reduz-se para os 8,2 milhões de euros, menos 14,24% que em 2010, sendo que a principal fatia do esforço financeiro se situa no objectivo “Habitação e Serviços Colectivos”, através dos dois projectos já referidos, de regeneração urbana, com a Praça da Galiza e a entrada norte da Vila (Av. das Comunidades).



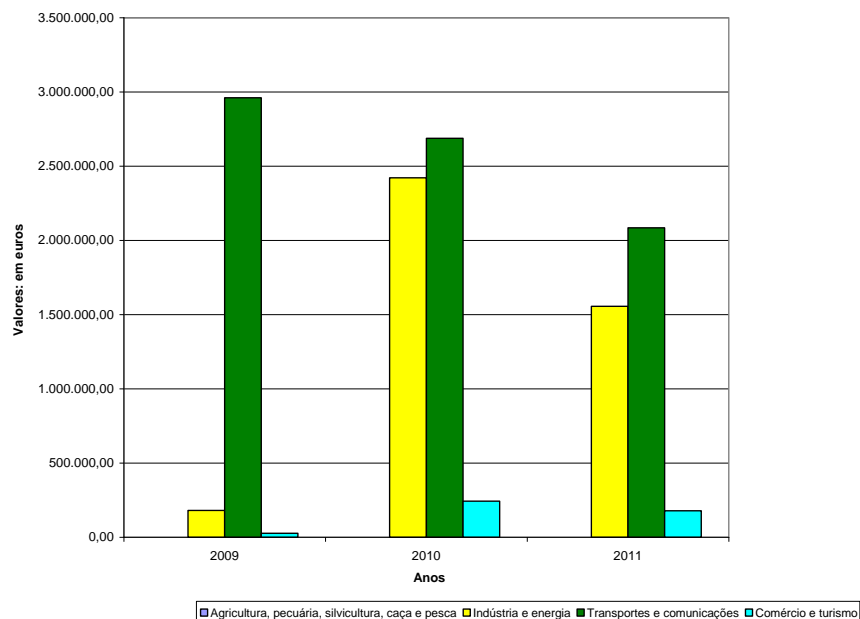
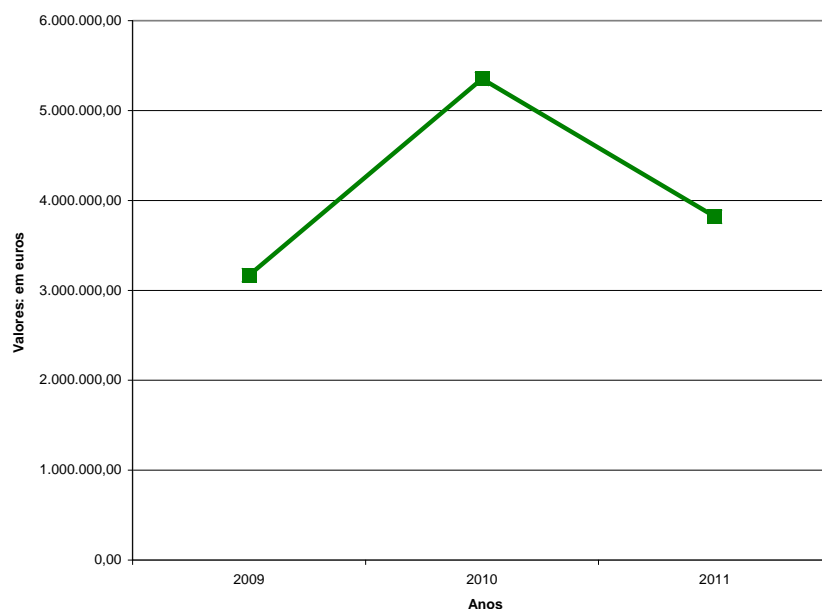
MUNICÍPIO  
DE VILA NOVA  
DE CERVEIRA

# GRANDES OPÇÕES DO PLANO e ORÇAMENTO 2011

## DISTRIBUIÇÃO DAS DESPESAS PREVISTAS NAS FUNÇÕES ECONÓMICAS

	2011	2010	Variação 2010/11 %	2009	Variação 2009/10 %
Agricultura, pecuária, silvicultura, caça e pesca	0,00	0,00	#DIV/0!	0,00	#DIV/0!
Indústria e energia	1.555.000,00	2.421.000,00	-35,77%	180.000,00	1245,00%
Transportes e comunicações	2.085.045,00	2.687.000,00	-22,40%	2.960.500,00	-9,24%
Comércio e turismo	178.500,00	243.000,00	-26,54%	27.000,00	800,00%
	3.818.545,00	5.351.000,00	-28,64%	3.167.500,00	68,93%

Evolução das Funções Económicas







MUNICÍPIO  
DE VILA NOVA  
DE CERVEIRA

# GRANDES OPÇÕES DO PLANO e ORÇAMENTO 2011

Em 2011 iremos prosseguir com o desenvolvimento do conjunto de projectos iniciados, nomeadamente, em 2010, sendo que naturalmente, fruto da respectiva execução se justifica a redução das dotações financeiras necessárias para o próximo ano, sendo estes os casos da Requalificação do Pólo I da ZIC e do Pavilhão Multiusos, que continuam no próximo ano.

Por outro lado, as limitações gerais já enunciadas relativamente à evolução da receita municipal prejudicam a definição de novos grandes projectos para 2011, tendo o município privilegiado uma iniciativa inovadora, visando envolver a participação da população na escolha de novos investimentos, com a aplicação da metodologia do chamado Orçamento Participativo.

É, nomeadamente, neste âmbito e no seio das Funções Económicas que maioritariamente incidiram as escolhas para a aplicação de 1 milhão de euros em projectos a desenvolver no próximo ano, nas freguesias.

## ORÇAMENTO PARTICIPATIVO 2011 - LISTA DE PROJECTOS INCLUÍDOS NAS GOP'S

DESCRIÇÃO DO PROJECTO	VALOR	CL. FUNCIONAL NAS GOP'S
Adaptação da EB1 de Campos a sede da Junta de Freguesia	81.734,00	Funções Gerais
Pavimentação do caminho das Neves ao Soalheiro, em Candemil	55.579,00	Funções Económicas
Alargamento e pavimentação da Rua Paroquial, em Cornes	61.673,00	Funções Económicas
Alargamento e pavimentação do caminho do lugar de Real, em Covas	90.316,00	Funções Económicas
Edificação da Casa Mortuária, em Gondar	48.269,00	Funções Sociais
Saneamento básico nas ruas da Pedreira, Gouvim e Rego - 1ª fase, em Gondarém	78.084,00	Funções Sociais
Arranjo do edifício da antiga escola primária, em Loivo	74.650,00	Funções Gerais
Requalificação da Estrada Real, em Lovelhe	58.966,00	Funções Económicas
Repavimentação da Travessa da Capela à Residência, em Mentrestido	53.969,00	Funções Económicas
Alargamento e pavimentação da Rua do Castanhal, em Nogueira	51.446,00	Funções Económicas
Saneamento básico nas ruas de S.Roque, Paredes e Gávea - 1ª fase, em Reboreda	67.718,00	Funções Sociais
Pavimentação com iluminação e infra-estruturas de abastecimento de água ao domicílio na estrada de cimo de Vila, em Sapardos	59.393,00	Funções Económicas
Alargamento do caminho da Barreira até Val das Donas, em Sopo	75.520,00	Funções Económicas
Reconstrução e reparação das vias afectadas pelo saneamento, em Vila Meã	52.512,00	Funções Económicas
Requalificação do largo em frente à Escola EB2,3/S de Vila Nova de Cerveira	90.171,00	Funções Económicas
<b>TOTAL</b>	<b>1.000.000,00</b>	



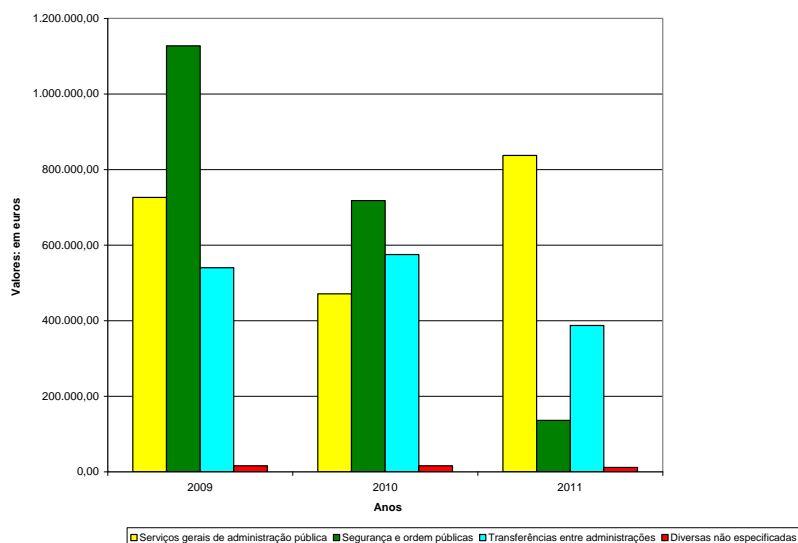
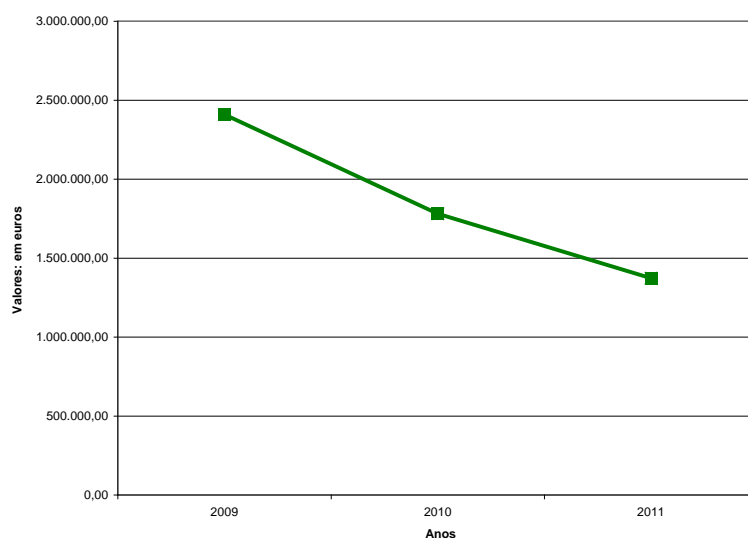
MUNICÍPIO  
DE VILA NOVA  
DE CERVEIRA

# GRANDES OPÇÕES DO PLANO e ORÇAMENTO 2011

## FUNÇÕES GERAIS E OUTRAS FUNÇÕES

	2011	2010	Varição 2010/11 %	2009	Varição 2009/10 %
Serviços gerais de administração pública	837.384,00	471.000,00	77,79%	726.000,00	-35,12%
Segurança e ordem públicas	136.000,00	718.000,00	-81,06%	1.127.200,00	-36,30%
Transferências entre administrações	387.500,00	575.000,00	-32,61%	540.000,00	6,48%
Diversas não especificadas	11.400,00	16.000,00	-28,75%	16.000,00	0,00%
	1.372.284,00	1.780.000,00	-22,91%	2.409.200,00	-26,12%

Evolução F. Gerais+ O. Funções





MUNICÍPIO  
DE VILA NOVA  
DE CERVEIRA

# GRANDES OPÇÕES DO PLANO e ORÇAMENTO 2011

Embora com uma expressão, em termos globais menos expressiva, é de salientar o aumento significativo em 2011 do objectivo “Serviços gerais de administração pública” que se justifica face à aprovação de uma candidatura FEDER destinada ao apetrechamento e informatização do Arquivo Municipal, sendo que ao nível das “Transferências entre Administrações” se reflecte, naturalmente, a limitação financeira a que estaremos vinculados no próximo ano, estando prevista a redução do valor a transferir, nomeadamente, para as Juntas de Freguesia.

## ORÇAMENTO DA RECEITA E DA DESPESA

O Orçamento proposto para 2011, para além de ter em devida conta as Grandes Opções do Plano atrás referidas e, nomeadamente, o Plano Plurianual de Investimentos, atende às necessidades de funcionamento dos diferentes serviços do Município, para os quais se prevê uma nova reorganização, visando melhorar a sua eficiência.

Em termos globais, é de salientar a redução significativa do Orçamento Municipal em 2011, considerando, nomeadamente, a redução das Receitas e Despesas de Capital, que se compreende face ao normal desenvolvimento do plano de investimentos a que já aludimos, mas também fruto da necessidade de responder à redução da receita imposta pelas medidas de austeridade que o País teve de adoptar.

## ORÇAMENTO DA RECEITA

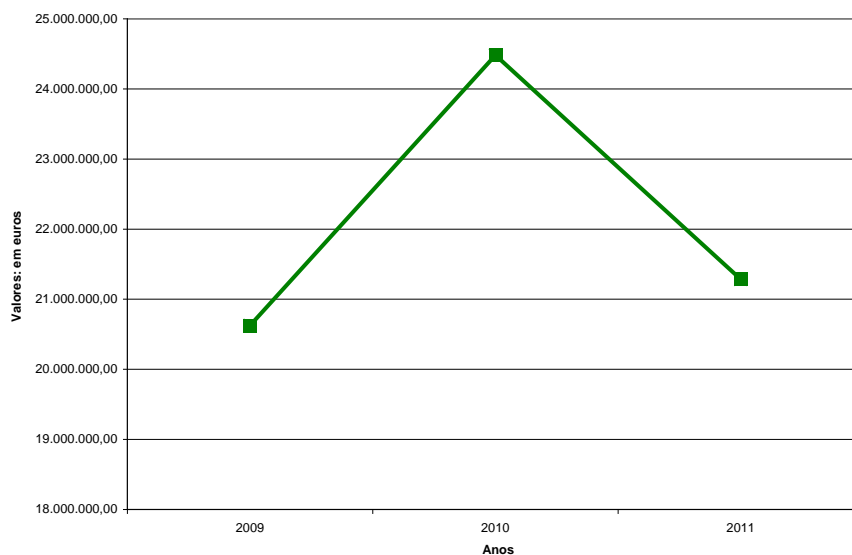
Descrição	2011	2010	Varição 2009/10 %	2009	Varição 2009/10 %
Orçamento das Receitas Correntes	8.612.718,00	8.826.736,00	-2,42%	8.740.095,00	0,99%
Orçamento das Receitas de Capital	12.669.094,00	15.654.834,00	-19,07%	11.885.705,00	31,71%
TOTAL	21.281.812,00	24.481.570,00	-13,07%	20.625.800,00	18,69%



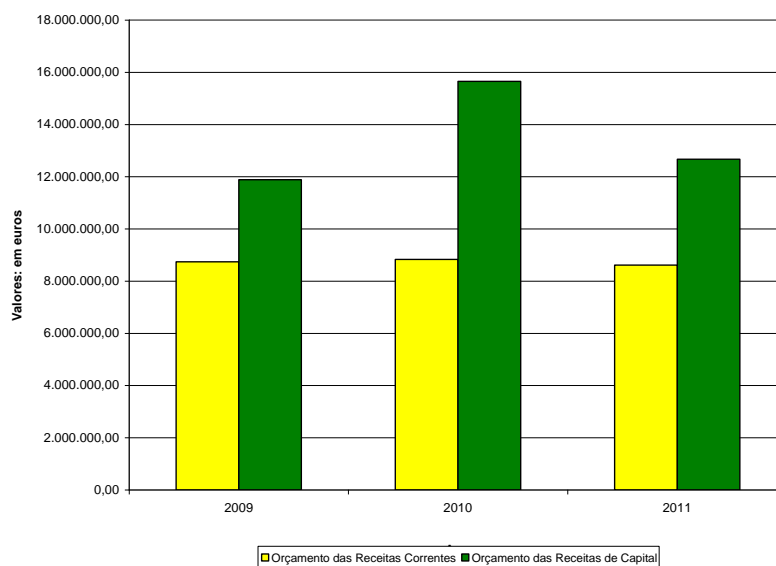
MUNICÍPIO  
DE VILA NOVA  
DE CERVEIRA

# GRANDES OPÇÕES DO PLANO e ORÇAMENTO 2011

Evolução da Receita Municipal Prevista



Orçamento da Receita



Mesmo assim a receita global prevista para 2011, ultrapassa os 21,2 milhões de euros, menos 13,07% que em 2010, sendo as receitas de capital as mais significativas e que se compreendem considerando o nível de investimento realizado com o apoio FEDER.



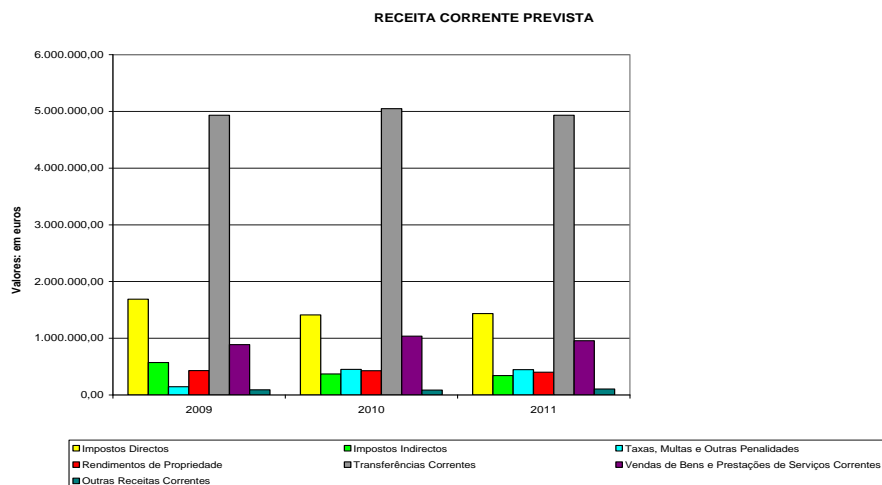
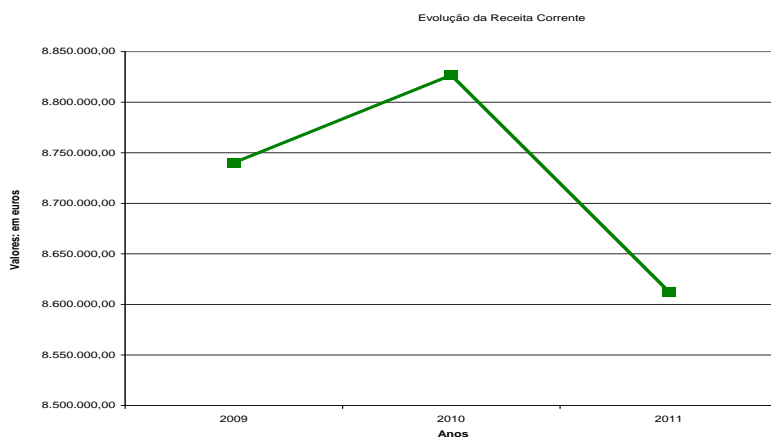


MUNICÍPIO  
DE VILA NOVA  
DE CERVEIRA

# GRANDES OPÇÕES DO PLANO e ORÇAMENTO 2011

## ORÇAMENTO DA RECEITA CORRENTE

Descrição	2011	2010	Variação 2010/11 %	2009	Variação 2009/10 %
Impostos Directos	1.433.244,00	1.410.960,00	1,58%	1.688.005,00	-16,41%
Impostos Indirectos	341.896,00	369.431,00	-7,45%	572.189,00	-35,44%
Taxas, Multas e Outras Penalidades	444.865,00	451.484,00	-1,47%	143.725,00	214,13%
Rendimentos de Propriedade	401.418,00	426.825,00	-5,95%	429.440,00	-0,61%
Transferências Correntes	4.930.985,00	5.047.523,00	-2,31%	4.930.880,00	2,37%
Vendas de Bens e Prestações de Serviços Correntes	955.954,00	1.035.719,00	-7,70%	886.662,00	16,81%
Outras Receitas Correntes	104.356,00	84.794,00	23,07%	89.194,00	-4,93%
<b>TOTAL</b>	<b>8.612.718,00</b>	<b>8.826.736,00</b>	<b>-2,42%</b>	<b>8.740.095,00</b>	<b>0,99%</b>



Sendo que a receita corrente se deverá situar nos 8,6 milhões de euros, menos 2,42% que em 2010, sendo bem patente a redução de praticamente todos os agregados da receita, com especial relevância para as "Transferências Correntes", considerando o seu valor absoluto.



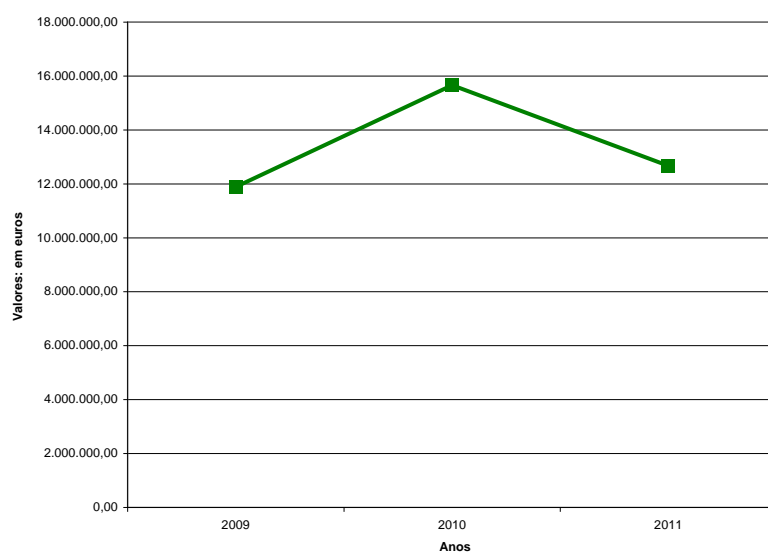
MUNICÍPIO  
DE VILA NOVA  
DE CERVEIRA

# GRANDES OPÇÕES DO PLANO e ORÇAMENTO 2011

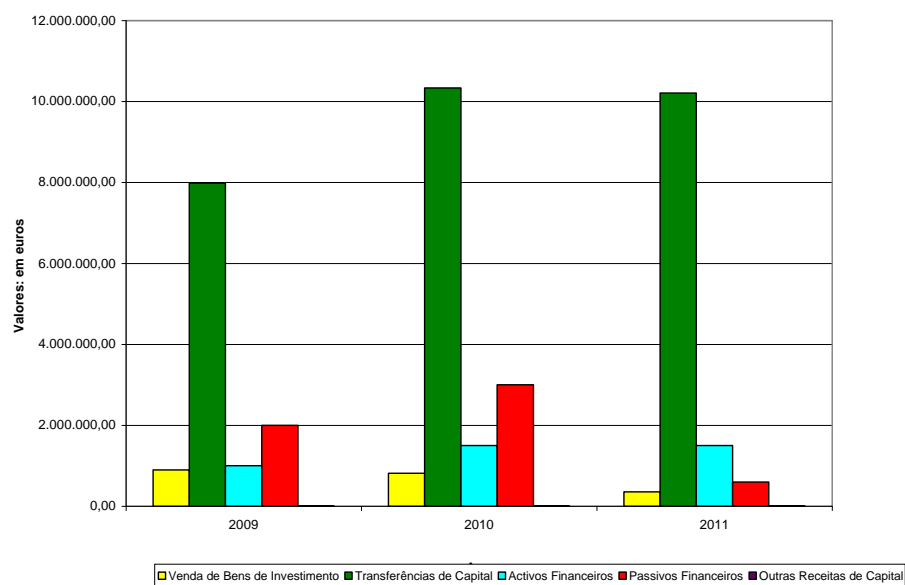
## ORÇAMENTO DA RECEITA DE CAPITAL

Descrição	2011	2010	Varição 2010/11 %	2009	Varição 2009/10 %
Venda de Bens de Investimento	357.000,00	817.000,00	-56,30%	898.000,00	-9,02%
Transferências de Capital	10.207.074,00	10.332.784,00	-1,22%	7.982.655,00	29,44%
Activos Financeiros	1.500.000,00	1.500.000,00	0,00%	1.000.000,00	50,00%
Passivos Financeiros	600.000,00	3.000.000,00	-80,00%	2.000.000,00	50,00%
Outras Receitas de Capital	5.020,00	5.050,00	-0,59%	5.050,00	0,00%
<b>TOTAL</b>	<b>12.669.094,00</b>	<b>15.654.834,00</b>	<b>-19,07%</b>	<b>11.885.705,00</b>	<b>31,71%</b>

Evolução da Receita de Capital



## RECEITAS DE CAPITAL



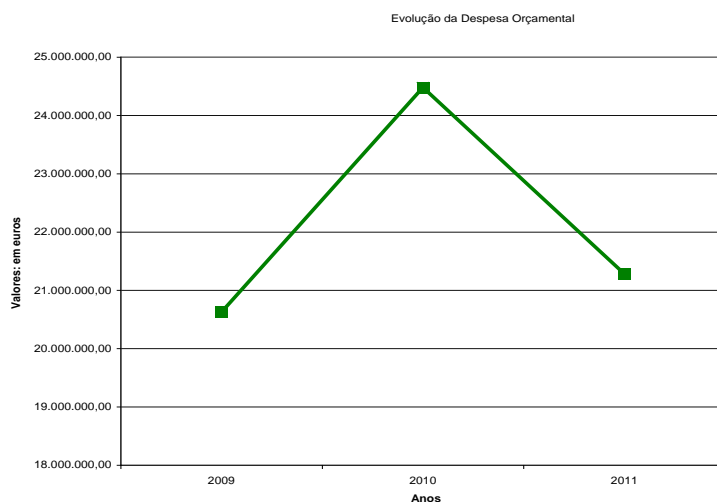


Já quanto à receita de capital prevê-se que venha a superar os 12,6 milhões de euros, a que corresponde uma quebra relativamente a 2010, de 19,07%, que se compreende face à necessidade em limitar o recurso a crédito bancário para financiar o investimento.

Aliás, convirá referir que relativamente à rubrica dos "Passivos Financeiros", dos 3 milhões de euros previstos em 2010, a autarquia contratou 2,6 milhões, dos quais utilizou, até à data, 2 milhões de euros. Deste modo o valor previsto para 2011 encontra-se já contratado, faltando apenas utilizar, quando necessário.

#### ORÇAMENTO DA DESPESA

Descrição	2011	2010	Varição 2010/11 %	2009	Varição 2008/09 %
Orçamento das Despesas Correntes	8.611.624,00	8.774.908,00	-1,86%	8.480.400,00	3,47%
Orçamento das Despesas de Capital	12.670.188,00	15.706.662,00	-19,33%	12.145.400,00	29,32%
TOTAL	21.281.812,00	24.481.570,00	-13,07%	20.625.800,00	18,69%

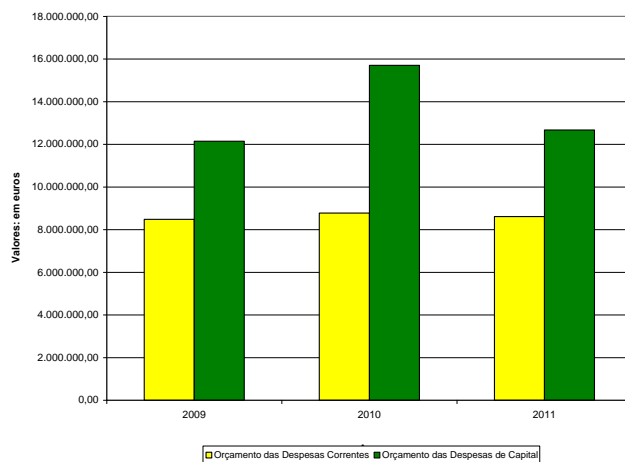




MUNICÍPIO  
DE VILA NOVA  
DE CERVEIRA

# GRANDES OPÇÕES DO PLANO e ORÇAMENTO 2011

## ORÇAMENTO DA DESPESA



Sendo as regras do equilíbrio orçamental respeitadas, o valor previsto para a Despesa Municipal ultrapassa, em 2011, os 21,2 milhões de euros, menos 13,07% que em 2010, sendo que o comportamento da despesa está em linha com a evolução prevista para a receita.

## ORÇAMENTO DA DESPESA CORRENTE

Descrição	2011	2010	Varição 2010/11 %	2009	Varição 2009/10 %
Despesas com Pessoal	4.201.633,00	4.263.756,00	-1,46%	3.985.400,00	6,98%
Aquisição de Bens e Serviços Correntes	3.734.100,00	3.713.700,00	0,55%	3.612.050,00	2,81%
Encargos Correntes da Dívida	82.491,00	66.952,00	23,21%	158.450,00	-57,75%
Transferências Correntes	560.900,00	679.000,00	-17,39%	669.000,00	1,49%
Outras Despesas Correntes	32.500,00	51.500,00	-36,89%	55.500,00	-7,21%
TOTAL	8.611.624,00	8.774.908,00	-1,86%	8.480.400,00	3,47%

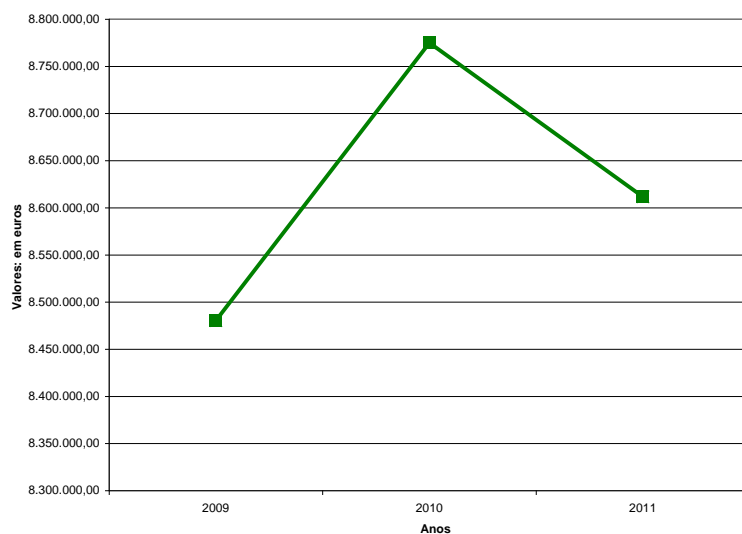




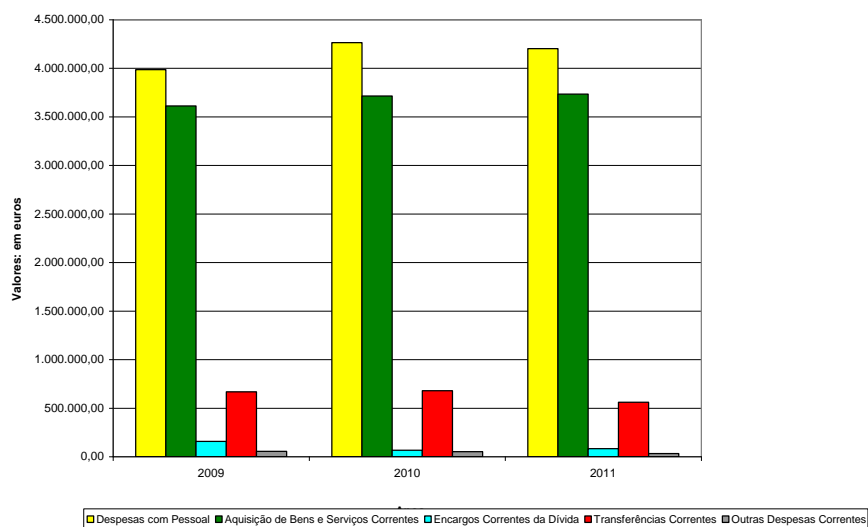
MUNICÍPIO  
DE VILA NOVA  
DE CERVEIRA

# GRANDES OPÇÕES DO PLANO e ORÇAMENTO 2011

Evolução da Despesa Corrente



DESPESA CORRENTE



Do total da despesa prevista, um pouco mais de 8,6 milhões de euros refere-se a despesas correntes, que terão um abrandamento em 2011 recuando, face a 2010, em 1,86%, sendo que esta contracção se faz sentir na generalidade das rubricas, com especial significado nas "Transferências Correntes".



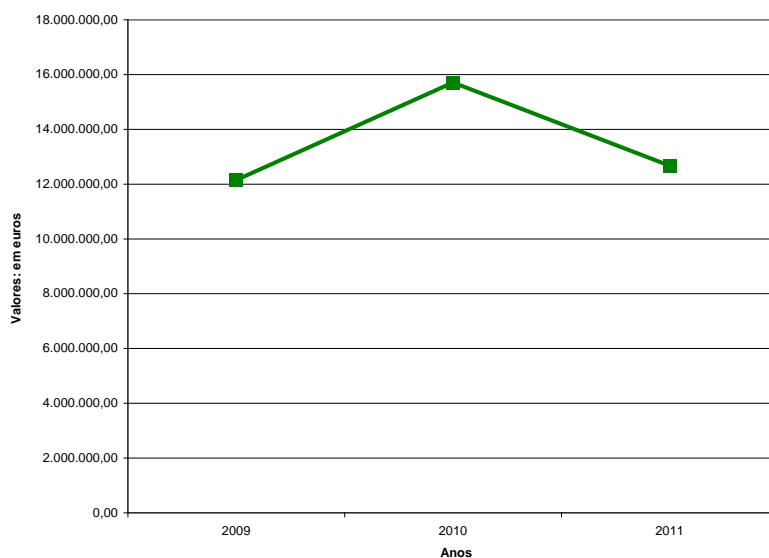
MUNICÍPIO  
DE VILA NOVA  
DE CERVEIRA

# GRANDES OPÇÕES DO PLANO e ORÇAMENTO 2011

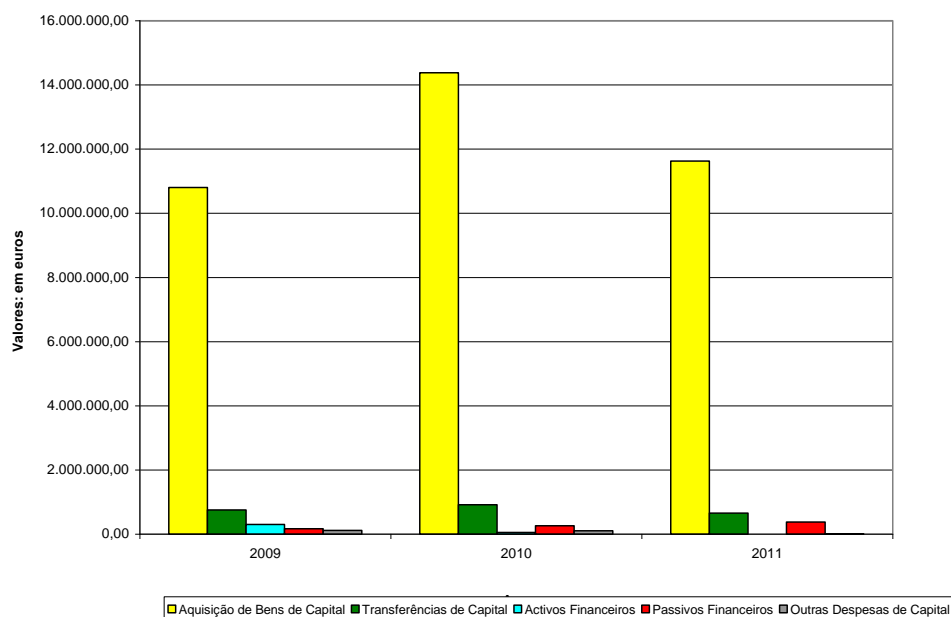
## ORÇAMENTO DA DESPESA DE CAPITAL

Descrição	2011	2010	Varição 2010/11 %	2009	Varição 2009/10 %
Aquisição de Bens de Capital	11.627.000,00	14.376.000,00	-19,12%	10.803.700,00	33,07%
Transferências de Capital	657.000,00	915.000,00	-28,20%	755.000,00	21,19%
Activos Financeiros	2.000,00	52.000,00	-96,15%	302.000,00	-82,78%
Passivos Financeiros	379.188,00	258.662,00	46,60%	169.700,00	52,42%
Outras Despesas de Capital	5.000,00	105.000,00	-95,24%	115.000,00	-8,70%
TOTAL	12.670.188,00	15.706.662,00	-19,33%	12.145.400,00	29,32%

Evolução da Despesa de Capital



## DESPESA DE CAPITAL





MUNICÍPIO  
DE VILA NOVA  
DE CERVEIRA

# GRANDES OPÇÕES DO PLANO e ORÇAMENTO 2011

Quanto às despesas de capital, as mesmas superarão os 12,6 milhões de euros, menos 19,33% que o previsto para 2010, com o investimento directo municipal a recuar 19,12% e as transferências de capital 28,20%.

Em conclusão, espera-nos um 2011 exigente e complexo, mas que seguramente iremos superar com trabalho, dedicação e esforço de todos quantos estão envolvidos na gestão do Município de Vila Nova de Cerveira.

Vila Nova de Cerveira, 30 de Novembro de 2010

O Presidente da Câmara

(Eng.º José Manuel Vaz Carpinteira)

GRANDES  
OPÇÕES DO  
P L A N O  
e ORÇAMENTO  
2011

Resumo  
do Orçamento



MUNICÍPIO  
DE VILA NOVA  
DE CERVEIRA



R E S U M O   D O   O R Ç A M E N T O

ENTIDADE  MUNICIPIO DE VILA NOVA DE CERVEIRA
--

DOTAÇÕES INICIAIS DO ANO 2011

RECEITAS	MONTANTE	DESPESAS	MONTANTE
Correntes .....	8.612.718,00	Correntes .....	8.611.624,00
De capital .....	12.669.094,00	De capital .....	12.670.188,00
Total	21.281.812,00	Total	21.281.812,00
Serviços Municipalizados		Serviços Municipalizados	
Total Geral	21.281.812,00	Total Geral	21.281.812,00

ORGÃO EXECUTIVO  Em ___ de _____ de ____ _____
---

ORGÃO DELIBERATIVO  Em ___ de _____ de ____ _____
--

GRANDES  
OPÇÕES DO  
P L A N O  
e ORÇAMENTO  
2011

Resumo  
das Receitas  
e das Despesas



MUNICÍPIO  
DE VILA NOVA  
DE CERVEIRA

ENTIDADE	RESUMO DAS RECEITAS E DAS DESPESAS	APROVAÇÕES :
M. V.N.Cerveira		Executivo ___/___/___
		Deliberativo ___/___/___

DOTAÇÕES INICIAIS DO ANO 2011

R E C E I T A S	MONTANTE	%
RECEITAS CORRENTES		
01 IMPOSTOS DIRECTOS	1.433.244,00	6.7
02 IMPOSTOS INDIRECTOS	341.896,00	1.6
04 TAXAS, MULTAS E OUTRAS PENALIDADES	444.865,00	2.1
05 RENDIMENTOS DE PROPRIEDADE	401.418,00	1.9
06 TRANSFERÊNCIAS CORRENTES	4.930.985,00	23.2
07 VENDA DE BENS E SERVIÇOS CORRENTES	955.954,00	4.5
08 OUTRAS RECEITAS CORRENTES	104.356,00	0.5
TOTAL DAS RECEITAS CORRENTES	8.612.718,00	40.5
RECEITAS DE CAPITAL		
09 VENDAS DE BENS DE INVESTIMENTO	357.000,00	1.7
10 TRANSFERÊNCIAS DE CAPITAL	10.207.074,00	48.0
11 ACTIVOS FINANCEIROS	1.500.000,00	7.0
12 PASSIVOS FINANCEIROS	600.000,00	2.8
13 OUTRAS RECEITAS DE CAPITAL	5.020,00	0.0
TOTAL DAS RECEITAS DE CAPITAL	12.669.094,00	59.5
TOTAL GERAL	21.281.812,00	100.0

D E S P E S A S	MONTANTE	%
DESPESAS CORRENTES		
01 DESPESAS COM O PESSOAL	4.201.633,00	19.7
02 AQUISIÇÃO DE BENS E SERVIÇOS	3.733.600,00	17.5
03 JUROS E OUTROS ENCARGOS	82.991,00	0.4
04 TRANSFERÊNCIAS CORRENTES	560.900,00	2.6
06 OUTRAS DESPESAS CORRENTES	32.500,00	0.2
TOTAL DAS DESPESAS CORRENTES	8.611.624,00	40.5
DESPESAS DE CAPITAL		
07 AQUISIÇÃO DE BENS DE CAPITAL	11.627.000,00	54.6
08 TRANSFERÊNCIAS DE CAPITAL	657.000,00	3.1
09 ACTIVOS FINANCEIROS	2.000,00	0.0
10 PASSIVOS FINANCEIROS	379.188,00	1.8
11 OUTRAS DESPESAS DE CAPITAL	5.000,00	0.0
TOTAL DAS DESPESAS DE CAPITAL	12.670.188,00	59.5
TOTAL GERAL	21.281.812,00	100.0

GRANDES  
OPÇÕES DO  
P L A N O  
e ORÇAMENTO  
2011

Orçamento  
da Receita



MUNICÍPIO  
DE VILA NOVA  
DE CERVEIRA

ENTIDADE MUNICÍPIO DE VILA NOVA DE CERVEIRA	ORÇAMENTO DA RECEITA	DOTAÇÕES INICIAIS DO ANO 2011
--	----------------------	----------------------------------

PÁGINA : 1

CÓDIGOS	D E S I G N A Ç Ã O	M O N T A N T E
	<b>R E C E I T A S C O R R E N T E S</b>	<b>8.612.718,00</b>
<b>01</b>	<b>IMPOSTOS DIRECTOS</b>	<b>1.433.244,00</b>
<b>01.02</b>	<b>OUTROS</b>	<b>1.433.244,00</b>
01.02.02	IMPOSTO MUNICIPAL SOBRE IMOVEIS	728.888,00
01.02.03	IMPOSTO ÚNICO DE CIRCULAÇÃO	155.001,00
01.02.04	IMPOSTO MUNICIPAL SOBRE TRANSMISSÕES ON.IMOVEIS	340.921,00
01.02.05	DERRAMA	186.851,00
<b>01.02.07</b>	<b>IMPOSTOS ABOLIDOS</b>	<b>21.583,00</b>
01.02.07.01	CONTRIBUIÇÃO AUTARQUICA	459,00
01.02.07.02	IMPOSTO MUNICIPAL DE SISA	21.124,00
<b>02</b>	<b>IMPOSTOS INDIRECTOS</b>	<b>341.896,00</b>
<b>02.02</b>	<b>OUTROS</b>	<b>341.896,00</b>
<b>02.02.06</b>	<b>IMPOSTOS INDIRECTOS ESPECÍFICOS DAS AUTARQUIAS LOC</b>	<b>341.896,00</b>
02.02.06.01	Mercados e Feiras	318.263,00
02.02.06.02	Loteamento e Oras	1,00
02.02.06.03	Ocupação de Via Pública	1.003,00
02.02.06.05	Publicidade	9.329,00
02.02.06.06	Saneamento- Conservação	10.000,00
<b>02.02.06.99</b>	<b>Outros</b>	<b>3.300,00</b>
02.02.06.99.01	Taxa Municipal de Direitos de Passagem	1,00
02.02.06.99.99	Outros	3.299,00
<b>04</b>	<b>TAXAS, MULTAS E OUTRAS PENALIDADES</b>	<b>444.865,00</b>
<b>04.01</b>	<b>TAXAS</b>	<b>442.462,00</b>
<b>04.01.23</b>	<b>TAXAS ESPECÍFICAS DAS AUTARQUIAS LOCAIS</b>	<b>442.462,00</b>
04.01.23.01	Mercados e Feiras	1,00
04.01.23.02	Loteamento e Obras	72.473,00
04.01.23.03	Ocupação de Via Pública	243,00
04.01.23.05	Caça, uso e porte de arma	53,00
04.01.23.06	Saneamento	347.638,00
<b>04.01.23.99</b>	<b>Outras</b>	<b>22.054,00</b>
04.01.23.99.01	Taxa de Depósito da Ficha Técnica da Habitação	941,00
04.01.23.99.99	Outras	21.113,00
<b>04.02</b>	<b>MULTAS E OUTRAS PENALIDADES:</b>	<b>2.403,00</b>
04.02.01	JUROS DE MORA	1.364,00
04.02.02	JUROS COMPENSATÓRIOS	1.024,00
04.02.99	MULTAS E PEANLIDADES DIVERSAS	15,00
<b>05</b>	<b>RENDIMENTOS DE PROPRIEDADE</b>	<b>401.418,00</b>
<b>05.02</b>	<b>JUROS - SOCIEDADES FINANCEIRAS</b>	<b>11.703,00</b>
05.02.01	BANCOS E OUTRAS INSTITUIÇÕES FINANCEIRAS	11.702,00
05.02.02	COMPANHIAS DE SEGUROS E FUNDOS DE PENSÕES	1,00
<b>05.07</b>	<b>DIVIDENDOS E PARTICIPAÇÕES NOS LUCROS DE SOCIEDADE</b>	<b>36.219,00</b>
05.07.02	Empresas Públicas municipais e intermunicipais	36.218,00
05.07.99	Outras	1,00
<b>05.10</b>	<b>RENDAS</b>	<b>353.496,00</b>
05.10.99	OUTROS	353.496,00
<b>06</b>	<b>TRANSFERÊNCIAS CORRENTES</b>	<b>4.930.985,00</b>
<b>06.03</b>	<b>ADMINISTRAÇÃO CENTRAL</b>	<b>4.930.983,00</b>
<b>06.03.01</b>	<b>ESTADO</b>	<b>4.713.940,00</b>
06.03.01.01	Fundo de Equilíbrio Financeiro	3.499.346,00
06.03.01.02	Fundo Social Municipal	128.840,00
06.03.01.03	Participação variável no IRS	170.754,00
06.03.01.99	Outros	915.000,00
06.03.06	ESTADO- PARTICIPAÇÃO COMUNITÁRIA EM PROJECTOS CO-	70.000,00
06.03.07	SERVIÇOS E FUNDOS AUTÓNOMOS	147.043,00
<b>06.07</b>	<b>INSTITUIÇÕES SEM FINS LUCRATIVOS</b>	<b>1,00</b>
06.07.01	INSTITUIÇÕES SEM FINS LUCRATIVOS	1,00
<b>06.08</b>	<b>FAMÍLIAS</b>	<b>1,00</b>
06.08.01	FAMÍLIAS	1,00
<b>07</b>	<b>VENDA DE BENS E SERVIÇOS CORRENTES</b>	<b>955.954,00</b>
<b>07.01</b>	<b>VENDA DE BENS</b>	<b>263.395,00</b>
07.01.02	LIVROS E DOCUMENTAÇÃO TÉCNICA	1.244,00
07.01.03	PUBLICAÇÕES E IMPRESSOS	1,00
<b>07.01.11</b>	<b>PRODUTOS ACABADOS E INTERMÉDIOS</b>	<b>255.309,00</b>
07.01.11.99	OUTROS	255.309,00
07.01.99	OUTROS	6.841,00
<b>07.02</b>	<b>SERVIÇOS</b>	<b>379.676,00</b>
<b>07.02.08</b>	<b>SERVIÇOS SOCIAIS, RECREATIVOS, CULTURAIS E DESPORT</b>	<b>275.049,00</b>
07.02.08.01	Serviços sociais	1,00
<b>07.02.08.02</b>	<b>Serviços recreativos</b>	<b>29.473,00</b>
07.02.08.02.99	OUTROS	29.473,00
07.02.08.04	Serviços desportivos	245.575,00
<b>07.02.09</b>	<b>SERVIÇOS ESPECÍFICOS DAS AUTARQUIAS</b>	<b>85.540,00</b>
07.02.09.01	Saneamento	30.457,00



ENTIDADE MUNICÍPIO DE VILA NOVA DE CERVEIRA	ORÇAMENTO DA RECEITA	DOTAÇÕES INICIAIS DO ANO 2011
--	----------------------	----------------------------------

PÁGINA : 2

CÓDIGOS	D E S I G N A Ç Ã O	M O N T A N T E
07.02.09.02	Resíduos Sólidos	52.480,00
<b>07.02.09.03</b>	<b>Transportes Colectivos de Pessoas e Mercadorias</b>	<b>1.024,00</b>
07.02.09.03.02	Transportes escolares	1.023,00
07.02.09.03.03	Transportes de pessoas e mercadorias	1,00
07.02.09.04	Trabalhos por Conta de Particulares	14,00
07.02.09.05	Cemitérios	1.563,00
07.02.09.06	Mercados e Feiras	1,00
07.02.09.07	Parques de Estacionamento	1,00
07.02.99	OUTROS	19.087,00
<b>07.03</b>	<b>RENDAS</b>	<b>312.883,00</b>
07.03.01	HABITAÇÕES	67.389,00
07.03.02	EDIFÍCIOS	11.176,00
07.03.99	OUTRAS	234.318,00
<b>08</b>	<b>OUTRAS RECEITAS CORRENTES</b>	<b>104.356,00</b>
<b>08.01</b>	<b>OUTRAS</b>	<b>104.356,00</b>
<b>08.01.99</b>	<b>OUTRAS</b>	<b>104.356,00</b>
08.01.99.02	Indemnizações de estragos provocados por outrém em	1,00
08.01.99.04	IVA Inversão da liquidação	1,00
08.01.99.99	Diversas	104.354,00
	<b>R E C E I T A S D E C A P I T A L</b>	<b>12.669.094,00</b>
<b>09</b>	<b>VENDAS DE BENS DE INVESTIMENTO</b>	<b>357.000,00</b>
<b>09.01</b>	<b>TERRENOS</b>	<b>100.000,00</b>
09.01.01	SOCIEDADES E QUASE-SOCIEDADES NÃO FINANCEIRAS	50.000,00
09.01.10	FAMÍLIAS	50.000,00
<b>09.02</b>	<b>HABITAÇÕES</b>	<b>200.000,00</b>
09.02.10	FAMÍLIAS	200.000,00
<b>09.03</b>	<b>EDIFÍCIOS</b>	<b>50.000,00</b>
09.03.01	SOCIEDADES E QUASE-SOCIEDADES NÃO FINANCEIRA	25.000,00
09.03.10	FAMÍLIAS	25.000,00
<b>09.04</b>	<b>OUTROS BENS DE INVESTIMENTO</b>	<b>7.000,00</b>
<b>09.04.10</b>	<b>FAMÍLIAS</b>	<b>7.000,00</b>
09.04.10.01	Equipamento de Transporte	5.000,00
09.04.10.02	Maquinaria e Equipamento	2.000,00
<b>10</b>	<b>TRANSFERÊNCIAS DE CAPITAL</b>	<b>10.207.074,00</b>
<b>10.03</b>	<b>ADMINISTRAÇÃO CENTRAL</b>	<b>10.207.074,00</b>
<b>10.03.01</b>	<b>ESTADO</b>	<b>2.333.397,00</b>
10.03.01.01	Fundo de Equilíbrio Financeiro	2.332.897,00
10.03.01.04	Cooperação Técnica e Financeira	500,00
<b>10.03.07</b>	<b>ESTADO- PARTICIPAÇÃO COMUNITÁRIA EM PROJECTOS CO-</b>	<b>7.873.677,00</b>
10.03.07.01	III QUADRO COMUNITARIO	79.000,00
10.03.07.02	QREN	7.794.677,00
<b>11</b>	<b>ACTIVOS FINANCEIROS</b>	<b>1.500.000,00</b>
<b>11.08</b>	<b>ACCÇÕES E OUTRAS PARTICIPAÇÕES</b>	<b>1.500.000,00</b>
11.08.01	SOCIEDADES E QUASE-SOCIEDADES NÃO FINANCEIRA	1.500.000,00
<b>12</b>	<b>PASSIVOS FINANCEIROS</b>	<b>600.000,00</b>
<b>12.06</b>	<b>EMPRÉSTIMOS A MÉDIO E LONGO PRAZOS</b>	<b>600.000,00</b>
12.06.02	SOCIEDADES FINANCEIRAS	600.000,00
<b>13</b>	<b>OUTRAS RECEITAS DE CAPITAL</b>	<b>5.020,00</b>
<b>13.01</b>	<b>OUTRAS</b>	<b>5.020,00</b>
13.01.01	INDEMNIZAÇÕES	20,00
13.01.99	OUTRAS	5.000,00
<b>TOTAL DAS RECEITAS</b>		<b>21.281.812,00</b>

ORGÃO EXECUTIVO

Em \_\_\_ de \_\_\_\_\_ de \_\_\_\_\_

ORGÃO DELIBERATIVO

Em \_\_\_ de \_\_\_\_\_ de \_\_\_\_\_

GRANDES  
OPÇÕES DO  
P L A N O  
e ORÇAMENTO  
2011

Orçamento  
da Despesa  
por Classificação  
Económica



MUNICÍPIO  
DE VILA NOVA  
DE CERVEIRA

ENTIDADE MUNICÍPIO DE VILA NOVA DE CERVEIRA	ORÇAMENTO DA DESPESA ( POR CLASSIFICAÇÃO ECONÓMICA )	DOTAÇÕES INICIAIS DO ANO 2011
--	---	----------------------------------

PÁGINA : 1

CLASSIFICAÇÃO ECONÓMICA	D E S I G N A Ç Ã O	MONTANTE
	<b>D E S P E S A S C O R R E N T E S</b>	<b>8.611.624,00</b>
<b>01</b>	<b>DESPESAS COM O PESSOAL</b>	<b>4.201.633,00</b>
<b>01.01</b>	<b>REMUNERAÇÕES CERTAS E PERMANENTES</b>	<b>3.379.967,00</b>
01.01.01	TITULARES DE ORGÃOS DE SOBERANIA E MEMBROS DE ÓRGÃO	138.057,00
<b>01.01.04</b>	<b>PESSOAL DOS QUADROS- REGIME DO CONTRATO INDIVIDUAL</b>	<b>2.016.449,00</b>
01.01.04.01	Pessoal em funções	1.975.889,00
01.01.04.02	Alterações obrigatórias de posicionamento remuneratório	4,00
01.01.04.03	Alterações facultativas de posicionamento remuneratório	4,00
01.01.04.04	Recrutamento de Pessoal para novos postos de trabalho	40.552,00
<b>01.01.06</b>	<b>PESSOAL CONTRATADO ATERMO</b>	<b>337.396,00</b>
01.01.06.01	Pessoal em funções	337.396,00
01.01.07	PESSOAL EM REGIME DE TAREFA OU AVENÇA	26.400,00
01.01.08	PESSOAL AGUARDANDO APOSENTAÇÃO	2.000,00
01.01.09	PESSOAL EM QUALQUER OUTRA SITUAÇÃO	121.070,00
<b>01.01.11</b>	<b>REPRESENTAÇÃO</b>	<b>37.086,00</b>
01.01.11.01	REPRESENTAÇÃO - Membros do Orgãos Autárquicos	27.730,00
01.01.11.02	REPRESENTAÇÃO - Pessoal dos Quadros	9.356,00
01.01.13	SUBSÍDIO DE REFEIÇÃO	304.836,00
01.01.14	SUBSÍDIOS DE FÉRIAS E NATAL	394.073,00
01.01.15	REMUNERAÇÕES POR DOENÇA E MATERNIDADE / PATERNIDAD	2.600,00
<b>01.02</b>	<b>ABONOS VARIÁVEIS OU EVENTUAIS</b>	<b>81.327,00</b>
01.02.02	HORAS EXTRAORDINÁRIAS	25.000,00
01.02.04	AJUDAS DE CUSTO	25.500,00
01.02.05	ABONO PARA FALHAS	7.275,00
01.02.11	SUBSÍDIO DE TURNO	3.550,00
<b>01.02.13</b>	<b>OUTROS SUPLEMENTOS E PRÉMIOS</b>	<b>20.002,00</b>
01.02.13.01	Prémios de desempenho	2,00
01.02.13.02	Outros	20.000,00
<b>01.03</b>	<b>SEGURANÇA SOCIAL</b>	<b>740.339,00</b>
01.03.01	ENCARGOS COM A SAÚDE	226.000,00
01.03.03	SUBSÍDIO FAMILIAR A CRIANÇAS E JOVENS	15.517,00
<b>01.03.05</b>	<b>CONTRIBUIÇÕES PARA A SEGURANÇA SOCIAL</b>	<b>438.322,00</b>
01.03.05.01	Assistência na doença dos funcionários públicos (ADSE)	3.100,00
<b>01.03.05.02</b>	<b>Segurança social do pessoal em regime de contrato de trabalho em funções públicas (RCTFP)</b>	<b>435.222,00</b>
01.03.05.02.01	Caixa Geral de Aposentações	293.024,00
01.03.05.02.02	Segurança social - Regime geral	142.198,00
01.03.06	ACIDENTES EM SERVIÇOS E DOENÇAS PROFISSIONAIS	300,00
01.03.08	OUTRAS PENSÕES	15.500,00
<b>01.03.09</b>	<b>SEGUROS</b>	<b>43.700,00</b>
01.03.09.01	SEGUROS DE ACIDENTES DE TRABALHO E DOENÇAS PROFISSIONAIS	43.500,00
01.03.09.02	SEGUROS DE SAÚDE	200,00
<b>01.03.10</b>	<b>OUTRAS DESPESAS DE SEGURANÇA SOCIAL</b>	<b>1.000,00</b>
01.03.10.99	Outras despesas de segurança social	1.000,00
<b>02</b>	<b>AQUISIÇÃO DE BENS E SERVIÇOS</b>	<b>3.733.600,00</b>
<b>02.01</b>	<b>AQUISIÇÃO DE BENS</b>	<b>729.600,00</b>
<b>02.01.02</b>	<b>COMBUSTÍVEIS E LUBRIFICANTES</b>	<b>243.000,00</b>
02.01.02.01	Gasolina	15.000,00
02.01.02.02	Gasóleo	110.000,00
02.01.02.03	Gás	116.000,00
02.01.02.99	Outros	2.000,00
02.01.03	MUNIÇÕES, EXPLOSIVOS E ARTIFÍCIOS	100,00
02.01.04	LIMPEZA E HIGIENE	37.000,00
02.01.05	ALIMENTAÇÃO- REFEIÇÕES CONFECCIONADAS	1.000,00
02.01.06	ALIMENTAÇÃO- GÉNEROS PARA CONFECCIONAR	165.000,00
02.01.07	VESTUÁRIO E ARTIGOS PESSOAIS	5.500,00
02.01.08	MATERIAL DE ESCRITÓRIO	50.000,00
02.01.12	MATERIAL DE TRANSPORTE- PEÇAS	15.000,00
02.01.14	OUTRO MATERIAL- PEÇAS	3.000,00
02.01.15	PRÉMIOS, CONDECORAÇÕES E OFERTAS	5.000,00
02.01.17	FERRAMENTAS E UTENSÍLIOS	11.000,00
02.01.18	LIVROS E DOCUMENTAÇÃO TÉCNICA	1.500,00
02.01.19	ARTIGOS HONORÍFICOS E DE DECORAÇÃO	5.000,00
02.01.20	MATERIAL DE EDUCAÇÃO, CULTURA E RECREIO	32.000,00
02.01.21	OUTROS BENS	155.500,00
<b>02.02</b>	<b>AQUISIÇÃO DE SERVIÇOS</b>	<b>3.004.000,00</b>
02.02.01	ENCARGOS DE INSTALAÇÕES	220.000,00
02.02.02	LIMPEZA E HIGIENE	116.500,00
02.02.03	CONSERVAÇÃO DE BENS	84.000,00
02.02.04	LOCAÇÃO DE EDIFÍCIOS	38.000,00
02.02.08	LOCAÇÃO DE OUTROS BENS	50.000,00
02.02.09	COMUNICAÇÕES	51.000,00

CLASSIFICAÇÃO ECONÓMICA	D E S I G N A Ç Ã O	MONTANTE
02.02.10	TRANSPORTES	281.000,00
02.02.11	REPRESENTAÇÃO DOS SERVIÇOS	2.500,00
02.02.12	SEGUROS	35.000,00
02.02.13	DESLOCAÇÕES E ESTADAS	2.500,00
02.02.14	ESTUDOS, PARCERES, PROJECTOS E CONSULTADORIA	1.500,00
02.02.15	FORMAÇÃO	3.500,00
02.02.17	PUBLICIDADE	35.000,00
02.02.19	ASSISTÊNCIA TÉCNICA	70.000,00
<b>02.02.20</b>	<b>OUTROS TRABALHOS ESPECIALIZADOS</b>	<b>1.145.000,00</b>
02.02.20.01	ANÁLISES DE ÁGUA	20.000,00
02.02.20.02	RECOLHA/TRATAMENTO DE RESÍDUOS SÓLIDOS	450.000,00
02.02.20.03	RECOLHA/TRATAMENTO EFLUENTES	450.000,00
02.02.20.99	OUTROS	225.000,00
02.02.24	ENCARGOS DE COBRANÇA DE RECEITAS	30.000,00
<b>02.02.25</b>	<b>OUTROS SERVIÇOS</b>	<b>838.500,00</b>
02.02.25.01	DGAL (RETENÇÕES OE)	6.000,00
02.02.25.02	ENERGIA ELÉCTRICA - ILUMINAÇÃO PÚBLICA	220.000,00
02.02.25.99	OUTROS	612.500,00
<b>03</b>	<b>JUROS E OUTROS ENCARGOS</b>	<b>82.991,00</b>
<b>03.01</b>	<b>JUROS DA DÍVIDA PÚBLICA</b>	<b>79.991,00</b>
<b>03.01.03</b>	<b>SOCIEDADES FINANCEIRAS- BANCOS E OUTRAS INSTITUIÇ</b>	<b>79.991,00</b>
03.01.03.02	Empréstimos de médio e longo prazo	79.991,00
<b>03.03</b>	<b>JUROS DE LOCAÇÃO FINANCEIRA</b>	<b>3.000,00</b>
03.03.05	MATERIAL DE TRANSPORTE	2.500,00
03.03.07	MAQUINARIA E EQUIPAMENTO	500,00
<b>04</b>	<b>TRANSFERÊNCIAS CORRENTES</b>	<b>560.900,00</b>
<b>04.05</b>	<b>ADMINISTRAÇÃO LOCAL</b>	<b>76.500,00</b>
<b>04.05.01</b>	<b>CONTINENTE</b>	<b>76.500,00</b>
04.05.01.02	Freguesias	11.500,00
04.05.01.04	Associações de municípios	50.000,00
04.05.01.08	Outros	15.000,00
<b>04.07</b>	<b>INSTITUIÇÕES SEM FINS LUCRATIVOS</b>	<b>468.000,00</b>
04.07.01	INSTITUIÇÕES SEM FINS LUCRATIVOS	468.000,00
<b>04.08</b>	<b>FAMÍLIAS</b>	<b>16.400,00</b>
04.08.02	OUTRAS	16.400,00
<b>06</b>	<b>OUTRAS DESPESAS CORRENTES</b>	<b>32.500,00</b>
<b>06.02</b>	<b>DIVERSAS</b>	<b>32.500,00</b>
06.02.01	IMPOSTOS E TAXAS	500,00
<b>06.02.03</b>	<b>OUTRAS</b>	<b>32.000,00</b>
06.02.03.01	Restituições	2.000,00
06.02.03.02	IVA Pago	15.000,00
06.02.03.05	Outras	15.000,00
	<b>D E S P E S A S D E C A P I T A L</b>	<b>12.670.188,00</b>
<b>07</b>	<b>AQUISIÇÃO DE BENS DE CAPITAL</b>	<b>11.627.000,00</b>
<b>07.01</b>	<b>INVESTIMENTOS</b>	<b>11.557.000,00</b>
07.01.01	TERRENOS	25.000,00
<b>07.01.02</b>	<b>HABITAÇÕES</b>	<b>21.000,00</b>
07.01.02.02	Aquisição	1.000,00
07.01.02.03	Reparação e Beneficiação	20.000,00
<b>07.01.03</b>	<b>EDIFÍCIOS</b>	<b>2.165.653,00</b>
07.01.03.01	INSTALAÇÕES DE SERVIÇOS	1.312.384,00
07.01.03.02	INSTALAÇÕES DESPORTIVAS E RECREATIVAS	75.000,00
07.01.03.03	MERCADOS E INSTALAÇÕES DE FISCALIZAÇÃO SANITÁRIA	55.000,00
07.01.03.04	CRECHES	50.000,00
07.01.03.05	ESCOLAS	350.000,00
07.01.03.06	LARES DE TERCEIRA IDADE	25.000,00
07.01.03.07	OUTROS	298.269,00
<b>07.01.04</b>	<b>CONSTRUÇÕES DIVERSAS</b>	<b>8.540.847,00</b>
07.01.04.01	Viadutos, arruamentos e obras complementares	360.171,00
07.01.04.02	Sistema de drenagem de águas residuais	865.802,00
07.01.04.04	Iluminação pública	50.000,00
07.01.04.05	Parques e jardins	100.000,00
07.01.04.06	Instalações desportivas e recreativas	26.000,00
07.01.04.07	Captação e distribuição de água	200.000,00
07.01.04.08	Viação rural	1.843.874,00
07.01.04.09	Sinalização e trânsito	30.000,00
07.01.04.12	Cemitérios	1.000,00
07.01.04.13	Outros	5.064.000,00
07.01.07	EQUIPAMENTO DE INFORMÁTICA	70.500,00
07.01.08	SOFTWARE INFORMÁTICO	105.000,00
07.01.09	EQUIPAMENTO ADMINISTRATIVO	150.000,00
<b>07.01.10</b>	<b>EQUIPAMENTO BÁSICO</b>	<b>350.000,00</b>
07.01.10.02	Outros	350.000,00
07.01.13	INVESTIMENTOS INCORPÓREOS	128.000,00
07.01.15	OUTROS INVESTIMENTOS	1.000,00
<b>07.02</b>	<b>LOCAÇÃO FINANCEIRA</b>	<b>70.000,00</b>
07.02.05	MATERIAL DE TRANSPORTE- LOCAÇÃO FINANCEIRA	50.000,00

CLASSIFICAÇÃO ECONÓMICA	D E S I G N A Ç Ã O	MONTANTE
07.02.07	MAQUINARIA E EQUIPAMENTO- LOCAÇÃO FINANCEIRA	20.000,00
<b>08</b>	<b>TRANSFERÊNCIAS DE CAPITAL</b>	<b>657.000,00</b>
<b>08.03</b>	<b>ADMINISTRAÇÃO CENTRAL</b>	<b>1.000,00</b>
08.03.06	SERVIÇOS E FUNDOS AUTÓNOMOS	1.000,00
<b>08.05</b>	<b>ADMINISTRAÇÃO LOCAL</b>	<b>325.000,00</b>
<b>08.05.01</b>	<b>CONTINENTE</b>	<b>325.000,00</b>
08.05.01.02	Freguesias	250.000,00
08.05.01.04	Associações de municípios	75.000,00
<b>08.07</b>	<b>INSTITUIÇÕES SEM FINS LUCRATIVOS</b>	<b>290.000,00</b>
08.07.01	INSTITUIÇÕES SEM FINS LUCRATIVOS-	290.000,00
<b>08.08</b>	<b>FAMÍLIAS</b>	<b>41.000,00</b>
08.08.02	OUTRAS	41.000,00
<b>09</b>	<b>ACTIVOS FINANCEIROS</b>	<b>2.000,00</b>
<b>09.07</b>	<b>ACÇÕES E OUTRAS PARTICIPAÇÕES</b>	<b>2.000,00</b>
09.07.02	SOCIEDADES E QUASE-SOCIEDADES NÃO FINANCEIRAS- PÚB	2.000,00
<b>10</b>	<b>PASSIVOS FINANCEIROS</b>	<b>379.188,00</b>
<b>10.06</b>	<b>EMPRÉSTIMOS A MÉDIO E LONGO PRAZOS</b>	<b>379.188,00</b>
10.06.03	SOCIEDADES FINANCEIRAS- BANCOS E OUTRAS INSTITUIÇ	379.188,00
<b>11</b>	<b>OUTRAS DESPESAS DE CAPITAL</b>	<b>5.000,00</b>
<b>11.02</b>	<b>DIVERSAS</b>	<b>5.000,00</b>
11.02.99	Outras	5.000,00
<b>TOTAL GERAL DAS DESPESAS</b>		<b>21.281.812,00</b>

ORGÃO EXECUTIVO

Em \_\_\_ de \_\_\_\_\_ de \_\_\_\_\_

ORGÃO DELIBERATIVO

Em \_\_\_ de \_\_\_\_\_ de \_\_\_\_\_



GRANDES  
OPÇÕES DO  
P L A N O  
e ORÇAMENTO  
2011

Orçamento  
da Despesa  
por Classificação  
Orgânica /  
Econômica



MUNICÍPIO  
DE VILA NOVA  
DE CERVEIRA

ENTIDADE MUNICÍPIO DE VILA NOVA DE CERVEIRA	ORÇAMENTO DA DESPESA ( POR CLASSIFICAÇÃO ORGÂNICA/ECONÓMICA )	DOTAÇÕES INICIAIS DO ANO 2011
--	--	----------------------------------

C L A S S I F I C A Ç Õ E S			M O N T A N T E	
CÓDIGOS		D E S I G N A Ç Ã O	ORGÂNICA	ECONÓMICA
ORGÂNICA	ECONÓMICA			
01		<b>ADMINISTRAÇÃO AUTÁRQUICA</b>	<b>1.579.205,00</b>	
01.01		ASSEMBLEIA MUNICIPAL	16.000,00	
		<b>D E S P E S A S C O R R E N T E S</b>		<b>16.000,00</b>
	01	<b>DESPESAS COM O PESSOAL</b>		<b>16.000,00</b>
	01.02	<b>ABONOS VARIÁVEIS OU EVENTUAIS</b>		<b>16.000,00</b>
	01.02.04	AJUDAS DE CUSTO		1.000,00
	01.02.13	<b>OUTROS SUPLEMENTOS E PRÉMIOS</b>		<b>15.000,00</b>
	01.02.13.02	Outros		15.000,00
01.02		CÂMARA MUNICIPAL	1.563.205,00	
		<b>D E S P E S A S C O R R E N T E S</b>		<b>957.017,00</b>
	01	<b>DESPESAS COM O PESSOAL</b>		<b>440.026,00</b>
	01.01	<b>REMUNERAÇÕES CERTAS E PERMANENTES</b>		<b>220.494,00</b>
	01.01.01	TITULARES DE ORGÃOS DE SOBERANIA E MEMBROS DE ÓRGÃ		138.057,00
	01.01.04	<b>PESSOAL DOS QUADROS- REGIME DO CONTRATO INDIVIDUAL</b>		<b>22.627,00</b>
	01.01.04.01	Pessoal em funções		22.627,00
	01.01.09	PESSOAL EM QUALQUER OUTRA SITUAÇÃO		18.950,00
	01.01.11	<b>REPRESENTAÇÃO</b>		<b>27.730,00</b>
	01.01.11.01	REPRESENTAÇÃO - Membros do Orgãos Autárquicos		27.730,00
	01.01.13	SUBSÍDIO DE REFEIÇÃO		6.200,00
	01.01.14	SUBSÍDIOS DE FÉRIAS E NATAL		6.930,00
	01.02	<b>ABONOS VARIÁVEIS OU EVENTUAIS</b>		<b>9.000,00</b>
	01.02.04	AJUDAS DE CUSTO		5.000,00
	01.02.13	<b>OUTROS SUPLEMENTOS E PRÉMIOS</b>		<b>4.000,00</b>
	01.02.13.02	Outros		4.000,00
	01.03	<b>SEGURANÇA SOCIAL</b>		<b>210.532,00</b>
	01.03.01	ENCARGOS COM A SAÚDE		185.000,00
	01.03.03	SUBSÍDIO FAMILIAR A CRIANÇAS E JOVENS		50,00
	01.03.05	<b>CONTRIBUIÇÕES PARA A SEGURANÇA SOCIAL</b>		<b>23.382,00</b>
	01.03.05.01	Assistência na doença dos funcionários públicos (ADSE)		1.000,00
	01.03.05.02	<b>Segurança social do pessoal em regime de contrato de trabalho em funções públicas (RCTFP)</b>		<b>22.382,00</b>
	01.03.05.02.01	Caixa Geral de Aposentações		8.933,00
	01.03.05.02.02	Segurança social - Regime geral		13.449,00
	01.03.06	ACIDENTES EM SERVIÇOS E DOENÇAS PROFISSIONAIS		50,00
	01.03.09	<b>SEGUROS</b>		<b>2.050,00</b>
	01.03.09.01	SEGUROS DE ACIDENTES DE TRABALHO E DOENÇAS PROFISSIONAIS		2.000,00
	01.03.09.02	SEGUROS DE SAÚDE		50,00
	02	<b>AQUISIÇÃO DE BENS E SERVIÇOS</b>		<b>306.500,00</b>
	02.01	<b>AQUISIÇÃO DE BENS</b>		<b>37.500,00</b>
	02.01.02	<b>COMBUSTÍVEIS E LUBRIFICANTES</b>		<b>4.000,00</b>
	02.01.02.02	Gasóleo		4.000,00
	02.01.08	MATERIAL DE ESCRITÓRIO		500,00
	02.01.15	PRÉMIOS, CONDECORAÇÕES E OFERTAS		5.000,00
	02.01.17	FERRAMENTAS E UTENSÍLIOS		1.000,00
	02.01.19	ARTIGOS HONORÍFICOS E DE DECORAÇÃO		5.000,00
	02.01.20	MATERIAL DE EDUCAÇÃO, CULTURA E RECREIO		2.000,00
	02.01.21	OUTROS BENS		20.000,00
	02.02	<b>AQUISIÇÃO DE SERVIÇOS</b>		<b>269.000,00</b>
	02.02.11	REPRESENTAÇÃO DOS SERVIÇOS		2.500,00
	02.02.13	DESLOCAÇÕES E ESTADAS		2.500,00
	02.02.14	ESTUDOS, PARCERES, PROJECTOS E CONSULTADORIA		1.000,00
	02.02.17	PUBLICIDADE		35.000,00
	02.02.20	<b>OUTROS TRABALHOS ESPECIALIZADOS</b>		<b>95.000,00</b>
	02.02.20.99	OUTROS		95.000,00
	02.02.24	ENCARGOS DE COBRANÇA DE RECEITAS		30.000,00
	02.02.25	<b>OUTROS SERVIÇOS</b>		<b>103.000,00</b>
	02.02.25.01	DGAL (RETENÇÕES OE)		6.000,00
	02.02.25.99	OUTROS		97.000,00
	03	<b>JUROS E OUTROS ENCARGOS</b>		<b>79.991,00</b>
	03.01	<b>JUROS DA DÍVIDA PÚBLICA</b>		<b>79.991,00</b>
	03.01.03	<b>SOCIEDADES FINANCEIRAS- BANCOS E OUTRAS INSTITUIÇ</b>		<b>79.991,00</b>
	03.01.03.02	Empréstimos de médio e longo prazo		79.991,00
	04	<b>TRANSFERÊNCIAS CORRENTES</b>		<b>100.000,00</b>
	04.05	<b>ADMINISTRAÇÃO LOCAL</b>		<b>50.000,00</b>
	04.05.01	<b>CONTINENTE</b>		<b>50.000,00</b>
	04.05.01.04	Associações de municípios		50.000,00
	04.07	<b>INSTITUIÇÕES SEM FINS LUCRATIVOS</b>		<b>50.000,00</b>
	04.07.01	INSTITUIÇÕES SEM FINS LUCRATIVOS		50.000,00
	06	<b>OUTRAS DESPESAS CORRENTES</b>		<b>30.500,00</b>
	06.02	<b>DIVERSAS</b>		<b>30.500,00</b>
	06.02.01	IMPOSTOS E TAXAS		500,00
	06.02.03	<b>OUTRAS</b>		<b>30.000,00</b>

C L A S S I F I C A Ç Õ E S			M O N T A N T E	
ORGÂNICA	CÓDIGOS ECONÔMICA	D E S I G N A Ç Ã O	ORGÂNICA	ECONÔMICA
	06.02.03.02	IVA Pago		15.000,00
	06.02.03.05	Outras		15.000,00
		<b>D E S P E S A S D E C A P I T A L</b>		<b>606.188,00</b>
	<b>07</b>	<b>AQUISIÇÃO DE BENS DE CAPITAL</b>		<b>66.000,00</b>
	<b>07.01</b>	<b>INVESTIMENTOS</b>		<b>66.000,00</b>
	<b>07.01.03</b>	<b>EDIFÍCIOS</b>		<b>66.000,00</b>
	07.01.03.01	INSTALAÇÕES DE SERVIÇOS		66.000,00
	<b>08</b>	<b>TRANSFERÊNCIAS DE CAPITAL</b>		<b>156.000,00</b>
	<b>08.03</b>	<b>ADMINISTRAÇÃO CENTRAL</b>		<b>1.000,00</b>
	08.03.06	SERVIÇOS E FUNDOS AUTÔNOMOS		1.000,00
	<b>08.05</b>	<b>ADMINISTRAÇÃO LOCAL</b>		<b>75.000,00</b>
	<b>08.05.01</b>	<b>CONTINENTE</b>		<b>75.000,00</b>
	08.05.01.04	Associações de municípios		75.000,00
	<b>08.07</b>	<b>INSTITUIÇÕES SEM FINS LUCRATIVOS</b>		<b>80.000,00</b>
	08.07.01	INSTITUIÇÕES SEM FINS LUCRATIVOS-		80.000,00
	<b>10</b>	<b>PASSIVOS FINANCEIROS</b>		<b>379.188,00</b>
	<b>10.06</b>	<b>EMPRÉSTIMOS A MÉDIO E LONGO PRAZOS</b>		<b>379.188,00</b>
	10.06.03	SOCIEDADES FINANCEIRAS- BANCOS E OUTRAS INSTITUIÇ		379.188,00
	<b>11</b>	<b>OUTRAS DESPESAS DE CAPITAL</b>		<b>5.000,00</b>
	<b>11.02</b>	<b>DIVERSAS</b>		<b>5.000,00</b>
	11.02.99	Outras		5.000,00
02		DIVISÃO ADMINISTRATIVA E FINANCEIRA	1.590.329,00	
		<b>D E S P E S A S C O R R E N T E S</b>		<b>1.025.329,00</b>
	<b>01</b>	<b>DESPESAS COM O PESSOAL</b>		<b>695.329,00</b>
	<b>01.01</b>	<b>REMUNERAÇÕES CERTAS E PERMANENTES</b>		<b>591.026,00</b>
	<b>01.01.04</b>	<b>PESSOAL DOS QUADROS- REGIME DO CONTRATO INDIVIDUAL</b>		<b>431.867,00</b>
	01.01.04.01	Pessoal em funções		423.660,00
	01.01.04.02	Alterações obrigatórias de posicionamento remuneratório		1,00
	01.01.04.03	Alterações facultativas de posicionamento remuneratório		1,00
	01.01.04.04	Recrutamento de Pessoal para novos postos de trabalho		8.205,00
	<b>01.01.06</b>	<b>PESSOAL CONTRATADO ATERMO</b>		<b>11.501,00</b>
	01.01.06.01	Pessoal em funções		11.501,00
	01.01.07	PESSOAL EM REGIME DE TAREFA OU AVENÇA		18.000,00
	01.01.08	PESSOAL AGUARDANDO APOSENTAÇÃO		500,00
	01.01.09	PESSOAL EM QUALQUER OUTRA SITUAÇÃO		11.400,00
	<b>01.01.11</b>	<b>REPRESENTAÇÃO</b>		<b>2.339,00</b>
	01.01.11.02	REPRESENTAÇÃO - Pessoal dos Quadros		2.339,00
	01.01.13	SUBSÍDIO DE REFEIÇÃO		41.333,00
	01.01.14	SUBSÍDIOS DE FÉRIAS E NATAL		73.086,00
	01.01.15	REMUNERAÇÕES POR DOENÇA E MATERNIDADE / PATERNIDAD		1.000,00
	<b>01.02</b>	<b>ABONOS VARIÁVEIS OU EVENTUAIS</b>		<b>9.176,00</b>
	01.02.02	HORAS EXTRAORDINÁRIAS		4.000,00
	01.02.04	AJUDAS DE CUSTO		2.000,00
	01.02.05	ABONO PARA FALHAS		2.175,00
	<b>01.02.13</b>	<b>OUTROS SUPLEMENTOS E PRÊMIOS</b>		<b>1.001,00</b>
	01.02.13.01	Prêmios de desempenho		1,00
	01.02.13.02	Outros		1.000,00
	<b>01.03</b>	<b>SEGURANÇA SOCIAL</b>		<b>95.127,00</b>
	01.03.01	ENCARGOS COM A SAÚDE		7.000,00
	01.03.03	SUBSÍDIO FAMILIAR A CRIANÇAS E JOVENS		1.700,00
	<b>01.03.05</b>	<b>CONTRIBUIÇÕES PARA A SEGURANÇA SOCIAL</b>		<b>77.327,00</b>
	01.03.05.01	Assistência na doença dos funcionários públicos (ADSE)		1.000,00
	<b>01.03.05.02</b>	<b>Segurança social do pessoal em regime de contrato de trabalho em funções públicas (RCTFP)</b>		<b>76.327,00</b>
	01.03.05.02.01	Caixa Geral de Aposentações		58.194,00
	01.03.05.02.02	Segurança social - Regime geral		18.133,00
	01.03.06	ACIDENTES EM SERVIÇOS E DOENÇAS PROFISSIONAIS		50,00
	01.03.08	OUTRAS PENSÕES		500,00
	<b>01.03.09</b>	<b>SEGUROS</b>		<b>8.550,00</b>
	01.03.09.01	SEGUROS DE ACIDENTES DE TRABALHO E DOENÇAS PROFISSIONAIS		8.500,00
	01.03.09.02	SEGUROS DE SAÚDE		50,00
	<b>02</b>	<b>AQUISIÇÃO DE BENS E SERVIÇOS</b>		<b>316.500,00</b>
	<b>02.01</b>	<b>AQUISIÇÃO DE BENS</b>		<b>61.000,00</b>
	02.01.04	LIMPEZA E HIGIENE		7.000,00
	02.01.08	MATERIAL DE ESCRITÓRIO		47.000,00
	02.01.18	LIVROS E DOCUMENTAÇÃO TÉCNICA		1.500,00
	02.01.21	OUTROS BENS		5.500,00
	<b>02.02</b>	<b>AQUISIÇÃO DE SERVIÇOS</b>		<b>255.500,00</b>
	02.02.02	LIMPEZA E HIGIENE		100.000,00
	02.02.03	CONSERVAÇÃO DE BENS		4.000,00
	02.02.09	COMUNICAÇÕES		50.000,00
	02.02.15	FORMAÇÃO		1.500,00
	02.02.19	ASSISTÊNCIA TÉCNICA		70.000,00
	<b>02.02.25</b>	<b>OUTROS SERVIÇOS</b>		<b>30.000,00</b>
	02.02.25.99	OUTROS		30.000,00
	<b>04</b>	<b>TRANSFERÊNCIAS CORRENTES</b>		<b>11.500,00</b>
	<b>04.05</b>	<b>ADMINISTRAÇÃO LOCAL</b>		<b>11.500,00</b>

CLASSIFICAÇÕES			MONTANTE		
ORGÂNICA	CÓDIGOS ECONÓMICA	DESIGNAÇÃO	ORGÂNICA	ECONÓMICA	
03	04.05.01	<b>CONTINENTE</b>		<b>11.500,00</b>	
	04.05.01.02	Freguesias		11.500,00	
	06	<b>OUTRAS DESPESAS CORRENTES</b>		<b>2.000,00</b>	
	06.02	<b>DIVERSAS</b>		<b>2.000,00</b>	
	06.02.03	<b>OUTRAS</b>		<b>2.000,00</b>	
	06.02.03.01	Restituições		2.000,00	
		<b>DESPESAS DE CAPITAL</b>		<b>565.000,00</b>	
	07	<b>AQUISIÇÃO DE BENS DE CAPITAL</b>		<b>315.000,00</b>	
	07.01	<b>INVESTIMENTOS</b>		<b>315.000,00</b>	
	07.01.07	EQUIPAMENTO DE INFORMÁTICA		60.000,00	
	07.01.08	SOFTWARE INFORMÁTICO		105.000,00	
	07.01.09	EQUIPAMENTO ADMINISTRATIVO		150.000,00	
	08	<b>TRANSFERÊNCIAS DE CAPITAL</b>		<b>250.000,00</b>	
	08.05	<b>ADMINISTRAÇÃO LOCAL</b>		<b>250.000,00</b>	
	08.05.01	<b>CONTINENTE</b>		<b>250.000,00</b>	
	08.05.01.02	Freguesias		250.000,00	
		DIVISAO DE PLANEAMENTO E GESTÃO URBANISTICA	154.119,00		
		<b>DESPESAS CORRENTES</b>		<b>138.119,00</b>	
	01	<b>DESPESAS COM O PESSOAL</b>		<b>135.119,00</b>	
	01.01	<b>REMUNERAÇÕES CERTAS E PERMANENTES</b>		<b>113.713,00</b>	
	01.01.04	<b>PESSOAL DOS QUADROS- REGIME DO CONTRATO INDIVIDUAL</b>		<b>70.520,00</b>	
	01.01.04.01	Pessoal em funções		70.518,00	
	01.01.04.02	Alterações obrigatórias de posicionamento remuneratório		1,00	
	01.01.04.03	Alterações facultativas de posicionamento remuneratório		1,00	
	01.01.09	PESSOAL EM QUALQUER OUTRA SITUAÇÃO		22.800,00	
	01.01.11	<b>REPRESENTAÇÃO</b>		<b>2.339,00</b>	
	01.01.11.02	REPRESENTAÇÃO - Pessoal dos Quadros		2.339,00	
	01.01.13	SUBSÍDIO DE REFEIÇÃO		6.201,00	
	01.01.14	SUBSÍDIOS DE FÉRIAS E NATAL		11.753,00	
	01.01.15	REMUNERAÇÕES POR DOENÇA E MATERNIDADE / PATERNIDAD		100,00	
	01.02	<b>ABONOS VARIÁVEIS OU EVENTUAIS</b>		<b>2.000,00</b>	
	01.02.02	HORAS EXTRAORDINÁRIAS		1.000,00	
	01.02.04	AJUDAS DE CUSTO		1.000,00	
	01.03	<b>SEGURANÇA SOCIAL</b>		<b>19.406,00</b>	
	01.03.01	ENCARGOS COM A SAÚDE		4.000,00	
	01.03.03	SUBSÍDIO FAMILIAR A CRIANÇAS E JOVENS		1.367,00	
	01.03.05	<b>CONTRIBUIÇÕES PARA A SEGURANÇA SOCIAL</b>		<b>10.939,00</b>	
	01.03.05.02	<b>Segurança social do pessoal em regime de contrato de trabalho em funções públicas (RCTFP)</b>		<b>10.939,00</b>	
	01.03.05.02.01	Caixa Geral de Aposentações		5.139,00	
	01.03.05.02.02	Segurança social - Regime geral		5.800,00	
	01.03.06	ACIDENTES EM SERVIÇOS E DOENÇAS PROFISSIONAIS		50,00	
	01.03.09	<b>SEGUROS</b>		<b>3.050,00</b>	
	01.03.09.01	SEGUROS DE ACIDENTES DE TRABALHO E DOENÇAS PROFISSIONAIS		3.000,00	
	01.03.09.02	SEGUROS DE SAÚDE		50,00	
	02	<b>AQUISIÇÃO DE BENS E SERVIÇOS</b>		<b>3.000,00</b>	
	02.02	<b>AQUISIÇÃO DE SERVIÇOS</b>		<b>3.000,00</b>	
	02.02.15	FORMAÇÃO		1.000,00	
02.02.25	<b>OUTROS SERVIÇOS</b>		<b>2.000,00</b>		
02.02.25.99	OUTROS		2.000,00		
	<b>DESPESAS DE CAPITAL</b>		<b>16.000,00</b>		
07	<b>AQUISIÇÃO DE BENS DE CAPITAL</b>		<b>16.000,00</b>		
07.01	<b>INVESTIMENTOS</b>		<b>16.000,00</b>		
07.01.13	INVESTIMENTOS INCORPÓREOS		16.000,00		
04		DIVISÃO DE OBRAS E SERVIÇOS MUNICIPAIS	13.080.418,00		
		<b>DESPESAS CORRENTES</b>		<b>2.952.918,00</b>	
	01	<b>DESPESAS COM O PESSOAL</b>		<b>1.149.818,00</b>	
	01.01	<b>REMUNERAÇÕES CERTAS E PERMANENTES</b>		<b>937.115,00</b>	
	01.01.04	<b>PESSOAL DOS QUADROS- REGIME DO CONTRATO INDIVIDUAL</b>		<b>644.424,00</b>	
	01.01.04.01	Pessoal em funções		632.616,00	
	01.01.04.02	Alterações obrigatórias de posicionamento remuneratório		1,00	
	01.01.04.03	Alterações facultativas de posicionamento remuneratório		1,00	
	01.01.04.04	Recrutamento de Pessoal para novos postos de trabalho		11.806,00	
	01.01.06	<b>PESSOAL CONTRATADO ATERMO</b>		<b>45.520,00</b>	
	01.01.06.01	Pessoal em funções		45.520,00	
	01.01.08	PESSOAL AGUARDANDO APOSENTAÇÃO		500,00	
	01.01.09	PESSOAL EM QUALQUER OUTRA SITUAÇÃO		24.000,00	
	01.01.11	<b>REPRESENTAÇÃO</b>		<b>2.339,00</b>	
	01.01.11.02	REPRESENTAÇÃO - Pessoal dos Quadros		2.339,00	
	01.01.13	SUBSÍDIO DE REFEIÇÃO		103.334,00	
	01.01.14	SUBSÍDIOS DE FÉRIAS E NATAL		115.998,00	
	01.01.15	REMUNERAÇÕES POR DOENÇA E MATERNIDADE / PATERNIDAD		1.000,00	
	01.02	<b>ABONOS VARIÁVEIS OU EVENTUAIS</b>		<b>26.101,00</b>	
	01.02.02	HORAS EXTRAORDINÁRIAS		10.000,00	
	01.02.04	AJUDAS DE CUSTO		12.500,00	
	01.02.05	ABONO PARA FALHAS		100,00	
	01.02.11	SUBSÍDIO DE TURNO		3.500,00	

C L A S S I F I C A Ç Õ E S		M O N T A N T E	
ORGÂNICA	ECONÓMICA	ORGÂNICA	ECONÓMICA
	<b>01.02.13</b>		<b>OUTROS SUPLEMENTOS E PRÊMIOS</b>
	01.02.13.01		Prêmios de desempenho
	<b>01.03</b>		<b>SEGURANÇA SOCIAL</b>
	01.03.01		ENCARGOS COM A SAÚDE
	01.03.03		SUBSÍDIO FAMILIAR A CRIANÇAS E JOVENS
	<b>01.03.05</b>		<b>CONTRIBUIÇÕES PARA A SEGURANÇA SOCIAL</b>
	01.03.05.01		Assistência na doença dos funcionários públicos (ADSE)
	<b>01.03.05.02</b>		<b>Segurança social do pessoal em regime de contrato de trabalho em funções públicas (RCTFP)</b>
	01.03.05.02.01		Caixa Geral de Aposentações
	01.03.05.02.02		Segurança social - Regime geral
	01.03.06		ACIDENTES EM SERVIÇOS E DOENÇAS PROFISSIONAIS
	01.03.08		OUTRAS PENSÕES
	<b>01.03.09</b>		<b>SEGUROS</b>
	01.03.09.01		SEGUROS DE ACIDENTES DE TRABALHO E DOENÇAS PROFISSIONAIS
	01.03.09.02		SEGUROS DE SAÚDE
	<b>01.03.10</b>		<b>OUTRAS DESPESAS DE SEGURANÇA SOCIAL</b>
	01.03.10.99		Outras despesas de segurança social
	<b>02</b>		<b>AQUISIÇÃO DE BENS E SERVIÇOS</b>
	<b>02.01</b>		<b>AQUISIÇÃO DE BENS</b>
	<b>02.01.02</b>		<b>COMBUSTÍVEIS E LUBRIFICANTES</b>
	02.01.02.01		Gasolina
	02.01.02.02		Gasóleo
	02.01.02.03		Gás
	02.01.02.99		Outros
	02.01.03		MUNIÇÕES, EXPLOSIVOS E ARTIFÍCIOS
	02.01.07		VESTUÁRIO E ARTIGOS PESSOAIS
	02.01.08		MATERIAL DE ESCRITÓRIO
	02.01.12		MATERIAL DE TRANSPORTE- PEÇAS
	02.01.14		OUTRO MATERIAL- PEÇAS
	02.01.17		FERRAMENTAS E UTENSÍLIOS
	02.01.21		OUTROS BENS
	<b>02.02</b>		<b>AQUISIÇÃO DE SERVIÇOS</b>
	02.02.01		ENCARGOS DE INSTALAÇÕES
	02.02.03		CONSERVAÇÃO DE BENS
	02.02.04		LOCAÇÃO DE EDIFÍCIOS
	02.02.10		TRANSPORTES
	02.02.12		SEGUROS
	02.02.14		ESTUDOS, PARCERES, PROJECTOS E CONSULTADORIA
	02.02.15		FORMAÇÃO
	<b>02.02.20</b>		<b>OUTROS TRABALHOS ESPECIALIZADOS</b>
	02.02.20.01		ANÁLISES DE ÁGUA
	02.02.20.02		RECOLHA/TRATAMENTO DE RESÍDUOS SÓLIDOS
	02.02.20.03		RECOLHA/TRATAMENTO EFLUENTES
	<b>02.02.25</b>		<b>OUTROS SERVIÇOS</b>
	02.02.25.02		ENERGIA ELÉCTRICA - ILUMINAÇÃO PÚBLICA
	02.02.25.99		OUTROS
	<b>03</b>		<b>JUROS E OUTROS ENCARGOS</b>
	<b>03.03</b>		<b>JUROS DE LOCAÇÃO FINANCEIRA</b>
	03.03.05		MATERIAL DE TRANSPORTE
	03.03.07		MAQUINARIA E EQUIPAMENTO
			<b>DESPESAS DE CAPITAL</b>
	<b>07</b>		<b>AQUISIÇÃO DE BENS DE CAPITAL</b>
	<b>07.01</b>		<b>INVESTIMENTOS</b>
	07.01.01		TERRENOS
	<b>07.01.02</b>		<b>HABITAÇÕES</b>
	07.01.02.02		Aquisição
	07.01.02.03		Reparação e Beneficiação
	<b>07.01.03</b>		<b>EDIFÍCIOS</b>
	07.01.03.01		INSTALAÇÕES DE SERVIÇOS
	07.01.03.03		MERCADOS E INSTALAÇÕES DE FISCALIZAÇÃO SANITÁRIA
	07.01.03.07		OUTROS
	<b>07.01.04</b>		<b>CONSTRUÇÕES DIVERSAS</b>
	07.01.04.01		Viadutos, arruamentos e obras complementares
	07.01.04.02		Sistema de drenagem de águas residuais
	07.01.04.04		Iluminação pública
	07.01.04.05		Parques e jardins
	07.01.04.07		Captação e distribuição de água
	07.01.04.08		Viação rural
	07.01.04.09		Sinalização e trânsito
	07.01.04.12		Cemitérios
	07.01.04.13		Outros
	<b>07.01.10</b>		<b>EQUIPAMENTO BÁSICO</b>
	07.01.10.02		Outros
	07.01.13		INVESTIMENTOS INCORPÓREOS
	<b>07.02</b>		<b>LOCAÇÃO FINANCEIRA</b>
	07.02.05		MATERIAL DE TRANSPORTE- LOCAÇÃO FINANCEIRA



C L A S S I F I C A Ç Õ E S			M O N T A N T E	
ORGÂNICA	CÓDIGOS ECONÔMICA	D E S I G N A Ç Ã O	ORGÂNICA	ECONÔMICA
05	07.02.07	MAQUINARIA E EQUIPAMENTO- LOCAÇÃO FINANCEIRA		20.000,00
	09	<b>ACTIVOS FINANCEIROS</b>		<b>2.000,00</b>
	09.07	<b>ACÇÕES E OUTRAS PARTICIPAÇÕES</b>		<b>2.000,00</b>
	09.07.02	SOCIEDADES E QUASE-SOCIEDADES NÃO FINANCEIRAS- PÚBLICA DIVISÃO DE DESENVOLVIMENTO SOCIAL, HUMANO E CULTURAL	4.877.741,00	2.000,00
		<b>D E S P E S A S C O R R E N T E S</b>		<b>3.522.241,00</b>
	01	<b>DESPESAS COM O PESSOAL</b>		<b>1.765.341,00</b>
	01.01	<b>REMUNERAÇÕES CERTAS E PERMANENTES</b>		<b>1.517.619,00</b>
	01.01.04	<b>PESSOAL DOS QUADROS- REGIME DO CONTRATO INDIVIDUAL</b>		<b>847.011,00</b>
	01.01.04.01	Pessoal em funções		826.468,00
	01.01.04.02	Alterações obrigatórias de posicionamento remuneratório		1,00
	01.01.04.03	Alterações facultativas de posicionamento remuneratório		1,00
	01.01.04.04	Recrutamento de Pessoal para novos postos de trabalho		20.541,00
	01.01.06	<b>PESSOAL CONTRATADO ATERMO</b>		<b>280.375,00</b>
	01.01.06.01	Pessoal em funções		280.375,00
	01.01.07	PESSOAL EM REGIME DE TAREFA OU AVENÇA		8.400,00
	01.01.08	PESSOAL AGUARDANDO APOSENTAÇÃO		1.000,00
	01.01.09	PESSOAL EM QUALQUER OUTRA SITUAÇÃO		43.920,00
	01.01.11	<b>REPRESENTAÇÃO</b>		<b>2.339,00</b>
	01.01.11.02	REPRESENTAÇÃO - Pessoal dos Quadros		2.339,00
	01.01.13	SUBSÍDIO DE REFEIÇÃO		147.768,00
	01.01.14	SUBSÍDIOS DE FÉRIAS E NATAL		186.306,00
	01.01.15	REMUNERAÇÕES POR DOENÇA E MATERNIDADE / PATERNIDADE		500,00
	01.02	<b>ABONOS VARIÁVEIS OU EVENTUAIS</b>		<b>19.050,00</b>
	01.02.02	HORAS EXTRAORDINÁRIAS		10.000,00
	01.02.04	AJUDAS DE CUSTO		4.000,00
	01.02.05	ABONO PARA FALHAS		5.000,00
	01.02.11	SUBSÍDIO DE TURNO		50,00
	01.03	<b>SEGURANÇA SOCIAL</b>		<b>228.672,00</b>
	01.03.01	ENCARGOS COM A SAÚDE		10.000,00
	01.03.03	SUBSÍDIO FAMILIAR A CRIANÇAS E JOVENS		5.500,00
	01.03.05	<b>CONTRIBUIÇÕES PARA A SEGURANÇA SOCIAL</b>		<b>198.072,00</b>
	01.03.05.01	Assistência na doença dos funcionários públicos (ADSE)		100,00
	01.03.05.02	<b>Segurança social do pessoal em regime de contrato de trabalho em funções públicas (RCTFP)</b>		<b>197.972,00</b>
	01.03.05.02.01	Caixa Geral de Aposentações		115.090,00
	01.03.05.02.02	Segurança social - Regime geral		82.882,00
	01.03.06	ACIDENTES EM SERVIÇOS E DOENÇAS PROFISSIONAIS		100,00
	01.03.09	<b>SEGUROS</b>		<b>15.000,00</b>
	01.03.09.01	SEGUROS DE ACIDENTES DE TRABALHO E DOENÇAS PROFISSIONAIS		15.000,00
	02	<b>AQUISIÇÃO DE BENS E SERVIÇOS</b>		<b>1.307.500,00</b>
	02.01	<b>AQUISIÇÃO DE BENS</b>		<b>399.500,00</b>
	02.01.02	<b>COMBUSTÍVEIS E LUBRIFICANTES</b>		<b>121.000,00</b>
	02.01.02.02	Gasóleo		6.000,00
	02.01.02.03	Gás		115.000,00
	02.01.04	LIMPEZA E HIGIENE		30.000,00
	02.01.05	ALIMENTAÇÃO- REFEIÇÕES CONFECCIONADAS		1.000,00
	02.01.06	ALIMENTAÇÃO- GÉNEROS PARA CONFECCIONAR		165.000,00
	02.01.07	VESTUÁRIO E ARTIGOS PESSOAIS		500,00
	02.01.08	MATERIAL DE ESCRITÓRIO		2.000,00
	02.01.20	MATERIAL DE EDUCAÇÃO, CULTURA E RECREIO		30.000,00
	02.01.21	OUTROS BENS		50.000,00
02.02	<b>AQUISIÇÃO DE SERVIÇOS</b>		<b>908.000,00</b>	
02.02.02	LIMPEZA E HIGIENE		16.500,00	
02.02.03	CONSERVAÇÃO DE BENS		10.000,00	
02.02.04	LOCAÇÃO DE EDIFÍCIOS		37.000,00	
02.02.08	LOCAÇÃO DE OUTROS BENS		50.000,00	
02.02.09	COMUNICAÇÕES		1.000,00	
02.02.10	TRANSPORTES		280.000,00	
02.02.20	<b>OUTROS TRABALHOS ESPECIALIZADOS</b>		<b>130.000,00</b>	
02.02.20.99	OUTROS		130.000,00	
02.02.25	<b>OUTROS SERVIÇOS</b>		<b>383.500,00</b>	
02.02.25.99	OUTROS		383.500,00	
04	<b>TRANSFERÊNCIAS CORRENTES</b>		<b>449.400,00</b>	
04.05	<b>ADMINISTRAÇÃO LOCAL</b>		<b>15.000,00</b>	
04.05.01	<b>CONTINENTE</b>		<b>15.000,00</b>	
04.05.01.08	Outros		15.000,00	
04.07	<b>INSTITUIÇÕES SEM FINS LUCRATIVOS</b>		<b>418.000,00</b>	
04.07.01	INSTITUIÇÕES SEM FINS LUCRATIVOS		418.000,00	
04.08	<b>FAMÍLIAS</b>		<b>16.400,00</b>	
04.08.02	OUTRAS		16.400,00	
	<b>D E S P E S A S D E C A P I T A L</b>		<b>1.355.500,00</b>	
07	<b>AQUISIÇÃO DE BENS DE CAPITAL</b>		<b>1.104.500,00</b>	
07.01	<b>INVESTIMENTOS</b>		<b>1.104.500,00</b>	
07.01.03	<b>EDIFÍCIOS</b>		<b>825.000,00</b>	
07.01.03.01	INSTALAÇÕES DE SERVIÇOS		325.000,00	
07.01.03.02	INSTALAÇÕES DESPORTIVAS E RECREATIVAS		75.000,00	

C L A S S I F I C A Ç Õ E S			M O N T A N T E	
CÓDIGOS		D E S I G N A Ç ã O	ORGÂNICA	ECONÓMICA
ORGÂNICA	ECONÓMICA			
	07.01.03.04	CRECHES		50.000,00
	07.01.03.05	ESCOLAS		350.000,00
	07.01.03.06	LARES DE TERCEIRA IDADE		25.000,00
	<b>07.01.04</b>	<b>CONSTRUÇÕES DIVERSAS</b>		<b>26.000,00</b>
	07.01.04.06	Instalações desportivas e recreativas		26.000,00
	07.01.07	EQUIPAMENTO DE INFORMÁTICA		10.500,00
	<b>07.01.10</b>	<b>EQUIPAMENTO BÁSICO</b>		<b>230.000,00</b>
	07.01.10.02	Outros		230.000,00
	07.01.13	INVESTIMENTOS INCORPÓREOS		12.000,00
	07.01.15	OUTROS INVESTIMENTOS		1.000,00
	<b>08</b>	<b>TRANSFERÊNCIAS DE CAPITAL</b>		<b>251.000,00</b>
	<b>08.07</b>	<b>INSTITUIÇÕES SEM FINS LUCRATIVOS</b>		<b>210.000,00</b>
	08.07.01	INSTITUIÇÕES SEM FINS LUCRATIVOS-		210.000,00
	<b>08.08</b>	<b>FAMÍLIAS</b>		<b>41.000,00</b>
	08.08.02	OUTRAS		41.000,00
<b>TOTAL GERAL DAS DESPESAS</b>				<b>21.281.812,00</b>

ORGÃO EXECUTIVO

Em \_\_\_ de \_\_\_\_\_ de \_\_\_\_\_

ORGÃO DELIBERATIVO

Em \_\_\_ de \_\_\_\_\_ de \_\_\_\_\_

GRANDES  
OPÇÕES DO  
P L A N O  
e ORÇAMENTO  
2011

# Grandes Opções do Plano



MUNICÍPIO  
DE VILA NOVA  
DE CERVEIRA



OBJECTIVO	CÓDIGO DA CLASSIFIC. ECONÓMICA	CÓDIGO/ANO/TIPO/NUM. DO PROJ. ACÇÃO	DESCRIÇÃO	FORMA DE REALIZAÇÃO	FONTE DE FINANCIAMENTO			RESPON SÁVEL	DATAS		EX	REALIZADO		DESPESAS DE INVESTIMENTO (PREVISÃO)						TOTAL PREVISTO		
					AC	AA	FC		INICIO	FIM		PAGAM. ATÉ 1-OUT-2010	PAGAM. PREV. DE OUT-DEZ	ANO EM CURSO (FINANCIAMENTO)			ANOS SEGUINTE					
														TOTAL	DEFINIDO	NÃO DEFIN	2012	2013	2014		OUTROS	
A TRANSPORTAR ...												3.047.501,61		1.507.384,00	1.502.384,00							4.554.885,61
2.1.1.2.	05/07011002	01	2010	I 2																		
2.1.1.3.	05/07010305	01	2011	I 7	Ensino secundário																	
2.1.1.3.	05/07010305	01	2011	I 7	Escola EB2,3/S de Vila Nova de Cerveira	OUTRA																
2.1.2.					<b>Serviços auxiliares de ensino</b>																	
2.1.2.	05/020106	02	2008	A 6	Fornecimento de refeições escolares a alunos do ensino pré-primário e do 1º ciclo do ensino básico	OUTRA	23.00															
2.1.2.	05/04050108	01	2011	A 5	Acção Social Escolar	OUTRA																
2.1.2.	05/02022599	02	2011	A 6	Programa de Animação Escolar	OUTRA																
2.3.					<b>Segurança e acção sociais</b>																	
2.3.2.					<b>Acção social</b>																	
2.3.2.1.					<b>Acção Social</b>																	
2.3.2.1.	05/07010304	04	2010	I 3	Remodelação e Adaptação de Edifício para Instalação de Creche, em Gondarém	EMPREITADA																
2.3.2.1.	05/07010306	05	2010	I 4	Remodelação e Adaptação de Edifício para Instalação de Centro de Dia e Serviço de Apoio Domiciliário, em Loivo	EMPREITADA																
2.3.2.1.	05/02022599	01	2011	A 7	Serviço Municipal de Rede Social	OUTRA																
2.3.2.1.	05/040802	02	2011	A 8	Programa do Cartão Municipal do Idoso "Idade Mais"	OUTRA																
2.3.2.1.	05/02022599	03	2011	A 9	Animação Social "Dar Vida aos Anos"	OUTRA																
2.3.2.1.	05/02022599	04	2011	A 10	Actividades dirigidas à Comunidade do Banco Local de Voluntariado	OUTRA																
2.3.2.2.					<b>Apoio social</b>																	
2.3.2.2.					Apoio a Instituições de carácter social do concelho/IPSS	OUTRA																
2.3.2.2.	05/040701	02	2011	A 12																		
2.3.2.2.	05/080701	02	2011	A 12																		
2.3.2.2.					Programa "Cerveira + Solidária"	OUTRA																
2.3.2.2.	05/02022599	03	2011	A 13																		
2.3.2.2.	05/080802	03	2011	A 13																		
2.3.2.2.	05/02022599	04	2011	A 14	Comissão de Protecção a Crianças e Jovens em Risco	OUTRA																
2.4.					<b>Habituação e serviços colectivos</b>																	
2.4.1.					<b>Habituação</b>																	
2.4.1.	04/07010203	01	2008	I 6	Beneficiação e manutenção do património imobiliário do concelho	EMPREITADA																
2.4.1.	04/07010202	01	2010	I 5	Aquisição de Imóveis	OUTRA																
2.4.2.					<b>Ordenamento do território</b>																	
2.4.2.	03/070113	01	2002	I 20	Revisão do Plano Director Municipal	OUTRA																
2.4.2.	04/07010413	02	2005	I 14	Arranjos urbanísticos	EMPREITADA																
2.4.2.	04/07010413	05	2008	I 12	Remodelação da Praça da Galiza (Largo da Feira)	EMPREITADA	80.0															
2.4.2.	04/07010413	02	2009	I 23	Av. das Comunidades /Regeneração Urbana da Entrada Norte da Vila	EMPREITADA	80.0															
2.4.2.	04/070101	01	2010	I 6	Aquisição e/ou Expropriação de Terrenos	OUTRA																
2.4.2.	04/070113	03	2010	I 15	Estudos e Projectos	OUTRA																
A TRANSPORTAR ...												3.498.505,83		6.394.884,00	6.394.884,00		50.000,00					9.943.389,83



OBJECTIVO	CÓDIGO DA CLASSIFIC. ECONÓMICA	CÓDIGO/ANO/TIPO/NUM. DO PROJ. ACÇÃO	DESCRIÇÃO	FORMA DE REALIZAÇÃO	FONTE DE FINANCIAMENTO			RESPON SÁVEL	DATAS		EX	REALIZADO		DESPESAS DE INVESTIMENTO (PREVISÃO)						TOTAL PREVISTO	
					AC	AA	FC		INICIO	FIM		PAGAM. ATÉ 1-OUT-2010	PAGAM. PREV DE OUT-DEZ	ANO EM CURSO (FINANCIAMENTO)			ANOS SEGUINTE				
														TOTAL	DEFINIDO	NÃO DEFIN	2012	2013	2014		OUTROS
A TRANSPORTAR ...												3.498.505,83		6.394.884,00	6.394.884,00		50.000,00				9.943.389,83
<b>2.4.3.</b>			<b>Saneamento</b>									<b>2.481.612,98</b>		<b>865.802,00</b>	<b>865.802,00</b>		<b>570.000,00</b>			<b>3.917.414,98</b>	
2.4.3.	04/07010402	01	2002	I	25							2.343.796,52		350.000,00	350.000,00					2.693.796,52	
2.4.3.	04/07010402	02	2002	I	26							93.803,61		20.000,00	20.000,00					113.803,61	
2.4.3.	04/07010402	01	2010	I	9			70.0				44.012,85		350.000,00	350.000,00		570.000,00			964.012,85	
2.4.3.	04/07010402	01	2011	I	18									78.084,00	78.084,00					78.084,00	
2.4.3.	04/07010402	02	2011	I	19									67.718,00	67.718,00					67.718,00	
<b>2.4.4.</b>			<b>Abastecimento de Água</b>									<b>809.782,88</b>		<b>201.000,00</b>	<b>201.000,00</b>					<b>1.010.782,88</b>	
2.4.4.	04/07010407	02	2002	I	27							497.498,71		100.000,00	100.000,00					597.498,71	
2.4.4.	04/07010407	03	2002	I	28							312.284,17		100.000,00	100.000,00					412.284,17	
2.4.4.	04/090702	01	2011	I	1									1.000,00	1.000,00					1.000,00	
<b>2.4.5.</b>			<b>Resíduos sólidos</b>											<b>1.000,00</b>	<b>1.000,00</b>					<b>1.000,00</b>	
2.4.5.	04/090702	01	2011	I	2									1.000,00	1.000,00					1.000,00	
<b>2.4.6.</b>			<b>Protecção do meio ambiente e conservação da natureza</b>									<b>225.361,12</b>		<b>422.000,00</b>	<b>422.000,00</b>		<b>360.000,00</b>			<b>1.007.361,12</b>	
<b>2.4.6.1.</b>			<b>Protecção, conservação e valorização do património natural</b>									<b>225.361,12</b>		<b>421.000,00</b>	<b>421.000,00</b>		<b>360.000,00</b>			<b>1.006.361,12</b>	
2.4.6.1.		01	2005	I	19							225.361,12		120.000,00						345.361,12	
2.4.6.1.	04/07010405	01	2005	I	19										100.000,00						
2.4.6.1.	04/07011002	01	2005	I	19									30.000,00	20.000,00					30.000,00	
2.4.6.1.	04/07010413	01	2009	I	6									30.000,00	30.000,00					30.000,00	
2.4.6.1.	04/07010401	02	2009	I	25			90.0						270.000,00	270.000,00		360.000,00			630.000,00	
2.4.6.1.	0102/02022599	01	2011	A	15									1.000,00	1.000,00					1.000,00	
<b>2.4.6.2.</b>			<b>Cemitérios</b>											<b>1.000,00</b>	<b>1.000,00</b>					<b>1.000,00</b>	
2.4.6.2.	04/07010412	01	2010	I	11									1.000,00	1.000,00					1.000,00	
<b>2.5.</b>			<b>Serviços culturais, recreativos e religiosos</b>									<b>82.817,64</b>		<b>1.295.269,00</b>	<b>1.295.269,00</b>		<b>250.000,00</b>			<b>1.628.086,64</b>	
<b>2.5.1.</b>			<b>Cultura</b>											<b>951.000,00</b>	<b>951.000,00</b>		<b>250.000,00</b>			<b>1.201.000,00</b>	
2.5.1.	05/07011002	08	2009	I	14									25.000,00	25.000,00					25.000,00	
2.5.1.	05/02022599	13	2009	A	9									2.000,00	2.000,00					2.000,00	
2.5.1.	05/02022599	09	2010	A	32			70.0						8.000,00	8.000,00					8.000,00	
2.5.1.	05/07010301	10	2010	I	20			80.0						250.000,00	250.000,00		250.000,00			500.000,00	
A TRANSPORTAR ...												7.015.262,81		8.169.686,00	8.169.686,00		1.230.000,00				16.414.948,81

OBJECTIVO	CÓDIGO DA CLASSIFIC. ECONÓMICA	CÓDIGO/ANO/TIPO/NUM. DO PROJ. ACÇÃO	DESCRIÇÃO	FORMA DE REALIZAÇÃO	FONTE DE FINANCIAMENTO			RESPON SÁVEL	DATAS		EX	REALIZADO		DESPESAS DE INVESTIMENTO (PREVISÃO)						TOTAL PREVISITO	
					AC	AA	FC		INICIO	FIM		PAGAM. ATÉ 1-OUT-2010	PAGAM. PREV. DE OUT-DEZ	ANO EM CURSO (FINANCIAMENTO)			ANOS SEGUINTE				
														TOTAL	DEFINIDO	NÃO DEFIN	2012	2013	2014		OUTROS
A TRANSPORTAR ...												7.015.262,81		8.169.686,00	8.169.686,00		1.230.000,00				16.414.948,81
2.5.1.	05/070115	01	2011	I	3									1.000,00	1.000,00					1.000,00	
2.5.1.	05/07010301	02	2011	I	4									75.000,00	75.000,00					75.000,00	
2.5.1.	05/02022599	03	2011	A	16									200.000,00	200.000,00					200.000,00	
2.5.1.	05/02022599	04	2011	A	17									10.000,00	10.000,00					10.000,00	
2.5.1.	05/040701	05	2011	A	18									85.000,00	85.000,00					85.000,00	
2.5.1.		06	2011	A	19									145.000,00						145.000,00	
2.5.1.	05/040701	06	2011	A	19										70.000,00						
2.5.1.	05/080701	06	2011	A	19										75.000,00						
2.5.1.		08	2011	A	21									150.000,00						150.000,00	
2.5.1.	05/040701	08	2011	A	21										100.000,00						
2.5.1.	05/080701	08	2011	A	21										50.000,00						
2.5.2.												82.817,64		276.000,00	276.000,00					358.817,64	
2.5.2.	05/07010302	02	2008	I	26							24.585,76		75.000,00	75.000,00					99.585,76	
2.5.2.	05/07011002	03	2008	I	27									10.000,00	10.000,00					10.000,00	
2.5.2.	05/07010406	01	2009	I	15							58.231,88		25.000,00	25.000,00					83.231,88	
2.5.2.	05/07010406	02	2011	I	5									1.000,00	1.000,00					1.000,00	
2.5.2.		03	2011	A	22									130.000,00						130.000,00	
2.5.2.	05/040701	03	2011	A	22										90.000,00						
2.5.2.	05/080701	03	2011	A	22										40.000,00						
2.5.2.	05/040701	04	2011	A	23									35.000,00	35.000,00					35.000,00	
2.5.3.														68.269,00	68.269,00					68.269,00	
2.5.3.	05/080701	01	2011	A	24									20.000,00	20.000,00					20.000,00	
2.5.3.	04/07010307	02	2011	I	20									48.269,00	48.269,00					48.269,00	
3.														1.972.672,98	3.818.545,00	3.818.545,00		60.000,00		5.851.217,98	
3.2.														582.650,22	1.555.000,00	1.555.000,00				2.137.650,22	
3.2.1.														582.650,22	1.505.000,00	1.505.000,00				2.087.650,22	
3.2.1.	04/07010413	01	2007	I	34		80.0							26.546,55	740.000,00	740.000,00				766.546,55	
3.2.1.	04/07010301	02	2009	I	19		80.0							556.103,67	765.000,00	765.000,00				1.321.103,67	
3.2.2.														50.000,00	50.000,00					50.000,00	
3.2.2.	04/07010404	01	2006	I	34									50.000,00	50.000,00					50.000,00	
A TRANSPORTAR ...												7.680.730,67		10.734.955,00	10.734.955,00		1.230.000,00				19.645.685,67

OBJECTIVO	CÓDIGO DA CLASSIFIC. ECONÓMICA	CÓDIGO/ANO/TIPO/NUM. DO PROJ. ACÇÃO	DESCRIÇÃO	FORMA DE REALIZAÇÃO	FONTE DE FINANCIAMENTO			RESPON SÁVEL	DATAS		EX	REALIZADO		DESPESAS DE INVESTIMENTO (PREVISÃO)						TOTAL PREVISTO	
					AC	AA	FC		INICIO	FIM		PAGAM. ATÉ 1-OUT-2010	PAGAM. PREV DE OUT-DEZ	ANO EM CURSO (FINANCIAMENTO)			ANOS SEGUINTE				
														TOTAL	DEFINIDO	NÃO DEFIN	2012	2013	2014		OUTROS
A TRANSPORTAR ...												7.680.730,67		10.734.955,00	10.734.955,00		1.230.000,00				19.645.685,67
3.3.			Transportes e comunicações									1.207.075,43		2.085.045,00	2.085.045,00		60.000,00			3.352.120,43	
3.3.1.			Transportes rodoviários									1.207.075,43		2.084.045,00	2.084.045,00		60.000,00			3.351.120,43	
3.3.1.1.			Rede viária e sinalização									1.207.075,43		2.014.045,00	2.014.045,00					3.221.120,43	
3.3.1.1.1.		05	2005	I								1.142.106,68		400.000,00	400.000,00					1.542.106,68	
3.3.1.1.1.	04/07010408	0522	2005	I	61							1.142.106,68		400.000,00	400.000,00					1.542.106,68	
3.3.1.1.1.	04/07010408	09	2009	I	45							64.968,75		170.000,00	170.000,00					234.968,75	
3.3.1.1.1.	04/07010408	11	2009	I	47									126.000,00	126.000,00					126.000,00	
3.3.1.1.1.	04/07010408	24	2009	I	60			70.0						65.000,00	65.000,00					65.000,00	
3.3.1.1.1.	04/07010409	26	2009	I	62									30.000,00	30.000,00					30.000,00	
3.3.1.1.1.	04/07011002	28	2009	I	65									50.000,00	50.000,00					50.000,00	
3.3.1.1.1.	04/07010408	01	2010	I	22									149.000,00	149.000,00					149.000,00	
3.3.1.1.1.	04/07010408	03	2010	I	24									130.000,00	130.000,00					130.000,00	
3.3.1.1.1.	04/07010408	06	2010	I	27									115.000,00	115.000,00					115.000,00	
3.3.1.1.1.	04/07010408	07	2010	I	28									77.500,00	77.500,00					77.500,00	
3.3.1.1.1.	04/07010408	08	2010	I	29									52.000,00	52.000,00					52.000,00	
3.3.1.1.1.	04/07010408	01	2011	I	8									55.579,00	55.579,00					55.579,00	
3.3.1.1.1.	04/07010408	02	2011	I	9									61.673,00	61.673,00					61.673,00	
3.3.1.1.1.	04/07010408	03	2011	I	10									90.316,00	90.316,00					90.316,00	
3.3.1.1.1.	04/07010408	04	2011	I	11									58.966,00	58.966,00					58.966,00	
3.3.1.1.1.	04/07010408	05	2011	I	12									53.969,00	53.969,00					53.969,00	
3.3.1.1.1.	04/07010408	06	2011	I	13									51.446,00	51.446,00					51.446,00	
3.3.1.1.1.	04/07010408	07	2011	I	14									59.393,00	59.393,00					59.393,00	
3.3.1.1.1.	04/07010408	08	2011	I	15									75.520,00	75.520,00					75.520,00	
3.3.1.1.1.	04/07010408	09	2011	I	16									52.512,00	52.512,00					52.512,00	
A TRANSPORTAR ...												8.887.806,10		12.658.829,00	12.658.829,00		1.230.000,00				22.776.635,10

OBJECTIVO	CÓDIGO DA CLASSIFIC. ECONÓMICA	CÓDIGO/ANO/TIPO/NUM. DO PROJ. ACÇÃO	DESCRIÇÃO	FORMA DE REALIZAÇÃO	FONTE DE FINANCIAMENTO			RESPON SÁVEL	DATAS		EX	REALIZADO		DESPESAS DE INVESTIMENTO (PREVISÃO)						TOTAL PREVISTO				
					AC	AA	FC		INICIO	FIM		PAGAM. ATÉ 1-OUT-2010	PAGAM. PREV DE OUT-DEZ	ANO EM CURSO (FINANCIAMENTO)			ANOS SEGUINTE							
														TOTAL	DEFINIDO	NÃO DEFIN	2012	2013	2014		OUTROS			
A TRANSPORTAR ...												8.887.806,10		12.658.829,00	12.658.829,00		1.230.000,00					22.776.635,10		
3.3.1.1.	04/07010401	10	2011	I	17	Requalificação do largo em frente à Escola EB2,3/S de Vila Nova de Cerveira	EMPREITADA				C.M.	2011/01/01	2011/12/31	0			90.171,00	90.171,00					90.171,00	
3.3.1.2.						<b>Instalação e material de transporte</b>											<b>70.000,00</b>	<b>70.000,00</b>		<b>60.000,00</b>			<b>130.000,00</b>	
3.3.1.2.	04/070205	03	2004	I	33	Aquisição de material de transporte - locação financeira	OUTRA				C.M.	2004/01/01	2012/12/31				50.000,00	50.000,00		40.000,00			90.000,00	
3.3.1.2.	04/070207	01	2010	I	18	Aquisição equipamento e maquinaria - Locação Financeira	OUTRA				C.M.	2010/01/01	2012/12/31				20.000,00	20.000,00		20.000,00			40.000,00	
3.3.2.						<b>Transportes aéreos</b>											<b>1.000,00</b>	<b>1.000,00</b>					<b>1.000,00</b>	
3.3.2.	04/07010413	01	2011	I	6	Qualificação do aeródromo do Vale do Minho (CERVAL)	OUTRA				C.M.	2011/01/01	2011/12/31				1.000,00	1.000,00					1.000,00	
3.4.						<b>Comércio e turismo</b>											<b>182.947,33</b>	<b>178.500,00</b>	<b>178.500,00</b>					<b>361.447,33</b>
3.4.1.						<b>Mercados e feiras</b>											<b>182.947,33</b>	<b>56.000,00</b>	<b>56.000,00</b>					<b>238.947,33</b>
3.4.1.	04/07010303	01	2009	I	22	Beneficiação do Mercado Municipal	EMPREITADA				C.M.	2009/01/01	2011/12/31	4	182.947,33		55.000,00	55.000,00					237.947,33	
3.4.1.	05/040701	01	2011	A	26	Apoio às entidades representativas do tecido empresarial do concelho	OUTRA				C.M.	2011/01/01	2011/12/31				1.000,00	1.000,00					1.000,00	
3.4.2.						<b>Turismo</b>											<b>122.500,00</b>	<b>122.500,00</b>					<b>122.500,00</b>	
3.4.2.	05/070113	01	2011	I	24	Elaboração do Plano de Desenvolvimento Turístico	OUTRA				C.M.	2011/01/01	2011/12/31				12.000,00	12.000,00					12.000,00	
3.4.2.						Loja de Turismo de Vila Nova de Cerveira	OUTRA			70.0	C.M.	2011/01/01	2011/12/31				<b>110.500,00</b>						110.500,00	
3.4.2.	05/070107	02	2011	I	23													10.500,00						
3.4.2.	05/07011002	02	2011	I	23													100.000,00						
4.						<b>Outras funções</b>											<b>398.900,00</b>	<b>398.900,00</b>					<b>398.900,00</b>	
4.2.						<b>Transferências entre administrações</b>											<b>387.500,00</b>	<b>387.500,00</b>					<b>387.500,00</b>	
4.2.	02/08050102	01	2011	A	20	Transferências para as Juntas de Freguesia	OUTRA				C.M.	2011/01/01	2011/12/31				250.000,00	250.000,00					250.000,00	
4.2.	02/04050102	02	2011	A	25	Protocolos transportes escolares	OUTRA				C.M.	2011/01/01	2011/12/31				11.500,00	11.500,00					11.500,00	
4.2.						Transferências Diversas para Associações Intermunicipais	OUTRA				C.M.	2011/01/01	2011/12/31				<b>125.000,00</b>						125.000,00	
4.2.	0102/04050104	03	2011	A	28													50.000,00						
4.2.	0102/08050104	03	2011	A	28													75.000,00						
4.2.	0102/080306	04	2011	A	29	Apoio ao desenvolvimento de projectos de interesse municipal, pela ADRIMINHO	OUTRA				C.M.	2011/01/01	2011/12/31				1.000,00	1.000,00					1.000,00	
4.3.						<b>Diversas não especificadas</b>											<b>11.400,00</b>	<b>11.400,00</b>					<b>11.400,00</b>	
4.3.	05/040802	01	2011	A	27	Atribuição de Bolsas de Estudo - Ensino Superior	OUTRA				C.M.	2011/01/01	2011/12/31				11.400,00	11.400,00					11.400,00	
TOTAL GERAL ...												9.070.753,43		13.397.400,00	13.397.400,00		1.290.000,00				23.758.153,43			

FASES DE EXECUÇÃO

- 0 - NAO INICIADA
- 1 - COM PROJECTO TÉCNICO
- 2 - ADJUDICADA
- 3 - EXECUÇÃO FÍSICA ATÉ 50%
- 4 - EXECUÇÃO FÍSICA SUPERIOR A 50%
- 9 - CONCLUÍDA

ORGÃO EXECUTIVO

Em \_\_\_ de \_\_\_\_\_ de \_\_\_\_\_

\_\_\_\_\_

ORGÃO DELIBERATIVO

Em \_\_\_ de \_\_\_\_\_ de \_\_\_\_\_

\_\_\_\_\_

GRANDES  
OPÇÕES DO  
P L A N O  
e ORÇAMENTO  
2011

# Plano Plurianual de Investimentos



MUNICÍPIO  
DE VILA NOVA  
DE CERVEIRA

OBJECTIVO	CÓDIGO DA CLASSIFIC. ECONÓMICA	CÓDIGO/ANO/NUMERO DO PROJ. ACÇÃO	DESCRIÇÃO	FORMA DE REALIZAÇÃO	FONTE DE FINANCIAMENTO			RESPON SÁVEL	DATAS		EX	REALIZADO		DESPESAS DE INVESTIMENTO (PREVISÃO)				TOTAL PREVISTO			
					AC	AA	FC		INICIO	FIM		PAGAM. ATÉ 1-OUT-2010	PAGAM. PREV DE OUT-DEZ	ANO EM CURSO (FINANCIAMENTO)			ANOS SEGUINTE				
														TOTAL	DEFINIDO	NÃO DEFIN	2012		2013	2014	OUTROS
<b>1.</b>			<b>Funções gerais</b>																		
<b>1.1.</b>			<b>Serviços gerais de administração pública</b>									<b>521.784,24</b>		<b>837.384,00</b>	<b>837.384,00</b>					<b>1.359.168,24</b>	
<b>1.1.1.</b>			<b>Administração geral</b>									<b>521.784,24</b>		<b>837.384,00</b>	<b>837.384,00</b>					<b>1.359.168,24</b>	
1.1.1.1.	02/070109	02	2002	2	Aquisição de equipamento para os serviços administrativos	OUTRA			C.M.	2003/01/01	2011/12/31			150.000,00	150.000,00					150.000,00	
1.1.1.1.	04/07011002	03	2002	3	Aquisição de equipamento para os serviços externos	OUTRA			C.M.	2003/01/01	2011/12/31			50.000,00	50.000,00					50.000,00	
1.1.1.1.	04/07010307	06	2002	6	Beneficiação de património imobiliário municipal	EMPREITADA			C.M.	2003/01/01	2011/12/31	3	511.279,44	250.000,00	250.000,00					761.279,44	
1.1.1.1.	0102/07010301	01	2007	1	Beneficiação do Edifício dos Paços do Concelho	EMPREITADA			C.M.	2007/01/01	2011/12/31	3	10.504,80	65.000,00	65.000,00					75.504,80	
1.1.1.1.		01	2009	1	Apetrechamento e Informatização do Arquivo Municipal	OUTRA		70,0	C.M.	2009/01/01	2011/12/31			165.000,00						165.000,00	
1.1.1.1.	02/070107	01	2009	1												60.000,00					
1.1.1.1.	02/070108	01	2009	1												105.000,00					
1.1.1.1.	0102/07010301	01	2010	1	Aquisição de imóveis para instalação de serviços municipais	OUTRA			C.M.	2010/01/01	2011/12/31			1.000,00	1.000,00					1.000,00	
1.1.1.1.	04/07010301	02	2011	21	Adaptação da EB1 de Campos a sede da Junta de Freguesia	EMPREITADA			C.M.	2011/01/01	2011/12/31	0		81.734,00	81.734,00					81.734,00	
1.1.1.1.	04/07010301	03	2011	22	Arranjo do edifício da antiga escola primária, em Loivo	EMPREITADA			C.M.	2011/01/01	2011/12/31	0		74.650,00	74.650,00					74.650,00	
<b>2.</b>			<b>Funções sociais</b>									<b>6.576.296,21</b>		<b>6.974.071,00</b>	<b>6.974.071,00</b>	<b>1.230.000,00</b>				<b>14.780.367,21</b>	
<b>2.1.</b>			<b>Educação</b>									<b>2.525.717,37</b>		<b>445.000,00</b>	<b>445.000,00</b>					<b>2.970.717,37</b>	
<b>2.1.1.</b>			<b>Ensino não superior</b>									<b>2.525.717,37</b>		<b>445.000,00</b>	<b>445.000,00</b>					<b>2.970.717,37</b>	
<b>2.1.1.1.</b>			<b>Ensino básico</b>									<b>2.525.717,37</b>		<b>425.000,00</b>	<b>425.000,00</b>					<b>2.950.717,37</b>	
2.1.1.1.2.		04	2008	13	Centro Escolar de Cerveira	EMPREITADA		80,0	C.M.	2008/01/01	2011/12/31	4	1.760.826,61	60.000,00						1.820.826,61	
2.1.1.1.2.	05/07010305	04	2008	13											50.000,00						
2.1.1.1.2.	05/07011002	04	2008	13											10.000,00						
2.1.1.1.2.		05	2008	64	Centro Escolar Norte	EMPREITADA		80,0	C.M.	2008/01/01	2011/12/31	4	764.890,76	355.000,00							1.119.890,76
2.1.1.1.2.	05/07010305	05	2008	64											275.000,00						
2.1.1.1.2.	05/07011002	05	2008	64											80.000,00						
2.1.1.1.2.		01	2010	2	Centro Escolar de Covas	EMPREITADA			C.M.	2010/01/01	2011/12/31	0		10.000,00						10.000,00	
2.1.1.1.2.	05/07010305	01	2010	2											5.000,00						
2.1.1.1.2.	05/07011002	01	2010	2											5.000,00						
<b>2.1.1.3.</b>					<b>Ensino secundário</b>									<b>20.000,00</b>	<b>20.000,00</b>					<b>20.000,00</b>	
2.1.1.3.	05/07010305	01	2011	7	Escola EB2,3/S de Vila Nova de Cerveira	OUTRA			C.M.	2011/01/01	2011/12/31	0		20.000,00	20.000,00					20.000,00	
<b>2.3.</b>			<b>Segurança e acção sociais</b>											<b>75.000,00</b>	<b>75.000,00</b>		<b>50.000,00</b>			<b>125.000,00</b>	
<b>2.3.2.</b>			<b>Acção social</b>											<b>75.000,00</b>	<b>75.000,00</b>		<b>50.000,00</b>			<b>125.000,00</b>	
<b>2.3.2.1.</b>			<b>Acção Social</b>											<b>75.000,00</b>	<b>75.000,00</b>		<b>50.000,00</b>			<b>125.000,00</b>	
2.3.2.1.1.	05/07010304	04	2010	3	Remodelação e Adaptação de Edifício para Instalação de Creche, em Gondarém	EMPREITADA			C.M.	2010/01/01	2011/12/31	0		50.000,00	50.000,00					50.000,00	
2.3.2.1.1.	05/07010306	05	2010	4	Remodelação e Adaptação de Edifício para Instalação de Centro de Dia e Serviço de Apoio Domiciliário, em Loivo	EMPREITADA			C.M.	2010/01/01	2011/12/31	0		25.000,00	25.000,00		50.000,00			75.000,00	
<b>2.4.</b>			<b>Habituação e serviços colectivos</b>									<b>3.967.761,20</b>		<b>5.943.802,00</b>	<b>5.943.802,00</b>	<b>930.000,00</b>				<b>10.841.563,20</b>	
<b>2.4.1.</b>			<b>Habituação</b>									<b>53.878,86</b>		<b>21.000,00</b>	<b>21.000,00</b>					<b>74.878,86</b>	
2.4.1.1.	04/07010203	01	2008	6	Beneficiação e manutenção do património imobiliário do concelho	EMPREITADA			C.M.	2008/01/01	2010/12/31	3	53.878,86	20.000,00	20.000,00					73.878,86	
2.4.1.1.	04/07010202	01	2010	5	Aquisição de Imóveis	OUTRA			C.M.	2010/01/01	2011/12/31			1.000,00	1.000,00					1.000,00	
<b>2.4.2.</b>			<b>Ordenamento do território</b>									<b>397.125,36</b>		<b>4.434.000,00</b>	<b>4.434.000,00</b>					<b>4.831.125,36</b>	
2.4.2.1.	03/070113	01	2002	20	Revisão do Plano Director Municipal	OUTRA			C.M.	2002/01/01	2011/12/31			16.000,00	16.000,00					16.000,00	
2.4.2.2.	04/07010413	02	2005	14	Arranjos urbanísticos	EMPREITADA			C.M.	2005/01/02	2011/12/31	3	332.613,56	200.000,00	200.000,00					532.613,56	
2.4.2.2.	04/07010413	05	2008	12	Remodelação da Praça da Galiza (Largo da Feira)	EMPREITADA		80,0	C.M.	2008/01/01	2011/12/31	3	36.557,80	1.973.000,00	1.973.000,00					2.009.557,80	
A TRANSPORTAR ...												3.470.551,83		3.567.384,00	3.567.384,00	50.000,00				7.087.935,83	

OBJECTIVO	CÓDIGO DA CLASSIFIC. ECONÓMICA	CÓDIGO/ANO/NUMERO DO PROJ. ACÇÃO	DESCRIÇÃO	FORMA DE REALIZAÇÃO	FONTE DE FINANCIAMENTO			RESPON SÁVEL	DATAS		EX	REALIZADO		DESPESAS DE INVESTIMENTO (PREVISÃO)						TOTAL PREVISTO			
					AC	AA	FC		INICIO	FIM		PAGAM. ATÉ 1-OUT-2010	PAGAM. PREV DE OUT-DEZ	ANO EM CURSO (FINANCIAMENTO)			ANOS SEGUINTE						
														TOTAL	DEFINIDO	NÃO DEFIN	2012	2013	2014		OUTROS		
A TRANSPORTAR ...												3.470.551,83		3.567.384,00	3.567.384,00		50.000,00				7.087.935,83		
2.4.2.	04/07010413	02	2009	23	Av. das Comunidades /Regeneração Urbana da Entrada Norte da Vila	EMPREITADA			80.0	C.M.	2009/01/01	2011/12/31	3	27.954,00		2.120.000,00	2.120.000,00					2.147.954,00	
2.4.2.	04/070101	01	2010	6	Aquisição e/ou Expropriação de Terrenos	OUTRA				C.M.	2010/01/01	2011/12/31				25.000,00	25.000,00					25.000,00	
2.4.2.	04/070113	03	2010	15	Estudos e Projectos	OUTRA				C.M.	2010/01/01	2011/12/31				100.000,00	100.000,00					100.000,00	
2.4.3.	04/07010402	01	2002	25	Saneamento	EMPREITADA				C.M.	2002/01/01	2011/12/31	4	2.481.612,98		865.802,00	865.802,00		570.000,00				3.917.414,98
2.4.3.	04/07010402	01	2002	25	Ampliação e remodelação das redes de saneamento básico	EMPREITADA				C.M.	2002/01/01	2011/12/31	4	2.343.796,52		350.000,00	350.000,00						2.693.796,52
2.4.3.	04/07010402	02	2002	26	Manutenção da rede e execução de baixadas	EMPREITADA				C.M.	2002/01/01	2011/12/31	4	93.803,61		20.000,00	20.000,00						113.803,61
2.4.3.	04/07010402	01	2010	9	Implementação de Sistema de Águas Residuais Domésticas na Freguesia de Covas	EMPREITADA			70.0	C.M.	2010/01/01	2011/12/31	3	44.012,85		350.000,00	350.000,00		570.000,00				964.012,85
2.4.3.	04/07010402	01	2011	18	Saneamento básico nas ruas da Pedreira, Gouvim e Rego - 1ª fase, em Gondarém	EMPREITADA				C.M.	2011/01/01	2011/12/31	0			78.084,00	78.084,00						78.084,00
2.4.3.	04/07010402	02	2011	19	Saneamento básico nas ruas de S.Roque, Paredes e Gávea - 1ª fase, em Reboreda	EMPREITADA				C.M.	2011/01/01	2011/12/31	0			67.718,00	67.718,00						67.718,00
2.4.4.	04/07010407	02	2002	27	Abastecimento de Água	EMPREITADA				C.M.	2002/01/01	2011/12/31	4	809.782,88		201.000,00	201.000,00						1.010.782,88
2.4.4.	04/07010407	02	2002	27	Qualificação e reforço da rede de água de abastecimento, em baixa	EMPREITADA				C.M.	2002/01/01	2011/12/31	4	497.498,71		100.000,00	100.000,00						597.498,71
2.4.4.	04/07010407	03	2002	28	Manutenção da rede e execução de baixadas	EMPREITADA				C.M.	2002/01/01	2011/12/31	4	312.284,17		100.000,00	100.000,00						412.284,17
2.4.4.	04/090702	01	2011	1	Participação do Município na Empresa Águas do Noroeste, SA	OUTRA				C.M.	2011/01/01	2011/12/31				1.000,00	1.000,00						1.000,00
2.4.5.	04/090702	01	2011	2	Resíduos sólidos	OUTRA				C.M.	2011/01/01	2011/12/31				1.000,00	1.000,00						1.000,00
2.4.5.	04/090702	01	2011	2	Participação do Município na Empresa Valorminho, SA	OUTRA				C.M.	2011/01/01	2011/12/31				1.000,00	1.000,00						1.000,00
2.4.6.					Protecção do meio ambiente e conservação da natureza									225.361,12		421.000,00	421.000,00		360.000,00				1.006.361,12
2.4.6.1.					Protecção, conservação e valorização do património natural									225.361,12		420.000,00	420.000,00		360.000,00				1.005.361,12
2.4.6.1.		01	2005	19	Requalificação e valorização de parques e espaços verdes do concelho	OUTRA				C.M.	2005/01/02	2011/12/31				120.000,00							345.361,12
2.4.6.1.	04/07010405	01	2005	19													100.000,00						
2.4.6.1.	04/07011002	01	2005	19													20.000,00						
2.4.6.1.	04/07010413	01	2009	6	Natureza Viva II - Valorização ambiental da zona da praia da Lenta	EMPREITADA				C.M.	2009/01/01	2011/12/31	1			30.000,00	30.000,00						30.000,00
2.4.6.1.	04/07010401	02	2009	25	Ecovia "Caminho do Rio"	EMPREITADA			90.0	C.M.	2009/01/01	2011/12/31	1			270.000,00	270.000,00		360.000,00				630.000,00
2.4.6.2.					Cemitérios											1.000,00	1.000,00						1.000,00
2.4.6.2.	04/07010412	01	2010	11	Beneficiação do Cemitério Municipal	EMPREITADA				C.M.	2010/01/01	2011/12/31				1.000,00	1.000,00						1.000,00
2.5.					Servicos culturais, recreativos e religiosos									82.817,64		510.269,00	510.269,00		250.000,00				843.086,64
2.5.1.					Cultura											351.000,00	351.000,00		250.000,00				601.000,00
2.5.1.	05/07011002	08	2009	14	Aquisição de Equipamento para os Serviços Culturais	OUTRA				C.M.	2009/01/01	2011/12/31				25.000,00	25.000,00						25.000,00
2.5.1.	05/07010301	10	2010	20	Incubadora de Indústrias Criativas / Bienal de Cerveira	EMPREITADA			80.0	C.M.	2010/01/01	2011/12/31	0			250.000,00	250.000,00		250.000,00				500.000,00
2.5.1.	05/070115	01	2011	3	Plano Director das Fortalezas	OUTRA				C.M.	2011/01/01	2011/12/31				1.000,00	1.000,00						1.000,00
2.5.1.	05/07010301	02	2011	4	Transfronteiriças do Vale do Minho: Forte de Lovelhe/Castelo/Atalaia	EMPREITADA				C.M.	2011/01/01	2011/12/31	0			75.000,00	75.000,00						75.000,00
2.5.2.					Desporto, recreio e lazer									82.817,64		111.000,00	111.000,00						193.817,64
2.5.2.	05/07010302	02	2008	26	Beneficiação do edificio da Piscina Municipal	EMPREITADA				C.M.	2008/01/01	2011/12/31	4	24.585,76		75.000,00	75.000,00						99.585,76
A TRANSPORTAR ...												7.039.848,57		7.727.186,00	7.727.186,00		1.230.000,00				15.997.034,57		



OBJECTIVO	CÓDIGO DA CLASSIFIC. ECONÓMICA	CÓDIGO/ANO/NUMERO DO PROJ. ACÇÃO	DESCRIÇÃO	FORMA DE REALIZAÇÃO	FONTE DE FINANCIAMENTO			RESPON SÁVEL	DATAS		EX	REALIZADO		DESPESAS DE INVESTIMENTO (PREVISÃO)						TOTAL PREVISTO	
					AC	AA	FC		INICIO	FIM		PAGAM. ATÉ 1-OUT-2010	PAGAM. PREV DE OUT-DEZ	ANO EM CURSO (FINANCIAMENTO)			ANOS SEGUINTE				
														TOTAL	DEFINIDO	NÃO DEFIN	2012	2013	2014		OUTROS
A TRANSPORTAR ...												7.039.848,57		7.727.186,00	7.727.186,00		1.230.000,00				15.997.034,57
2.5.2.	05/07011002	03	2008	27	Apetrechamento da Piscina Municipal	OUTRA				C.M.	2008/01/01	2011/12/31			10.000,00	10.000,00					10.000,00
2.5.2.	05/07010406	01	2009	15	Beneficiação de equipamentos desportivos e de lazer municipais	EMPREITADA				C.M.	2009/01/01	2011/12/31	3	58.231,88	25.000,00	25.000,00					83.231,88
2.5.2.	05/07010406	02	2011	5	Infraestruturas para actividades náuticas entre o Castelhinho e a Lenta	OUTRA				C.M.	2011/01/01	2011/12/31			1.000,00	1.000,00					1.000,00
<b>2.5.3.</b>					<b>Outras actividades cívicas e religiosas</b>										<b>48.269,00</b>	<b>48.269,00</b>					<b>48.269,00</b>
2.5.3.	04/07010307	02	2011	20	Edificação da Casa Mortuária, em Gondar	EMPREITADA				C.M.	2011/01/01	2011/12/31	0		48.269,00	48.269,00					48.269,00
<b>3.</b>					<b>Funções económicas</b>												<b>60.000,00</b>				<b>60.000,00</b>
<b>3.2.</b>					<b>Indústria e energia</b>																<b>5.850.217,98</b>
<b>3.2.1.</b>					<b>Estabelecimentos Industriais</b>																<b>2.137.650,22</b>
3.2.1.	04/07010413	01	2007	34	Parque Empresarial de Vila Nova de Cerveira/Requalificação das Zonas Industriais	EMPREITADA	80.0			C.M.	2007/01/01	2011/12/31	3	26.546,55	740.000,00	740.000,00					766.546,55
3.2.1.	04/07010301	02	2009	19	Centro de Apoio às Empresas - 3.ª Fase - Pavilhão Multiusos	EMPREITADA	80.0			C.M.	2009/01/01	2011/12/31	3	556.103,67	765.000,00	765.000,00					1.321.103,67
<b>3.2.2.</b>					<b>Iluminação Pública</b>																<b>50.000,00</b>
3.2.2.	04/07010404	01	2006	34	Ampliação e beneficiação da rede eléctrica do concelho	OUTRA				C.M.	2006/01/01	2011/12/31			50.000,00	50.000,00					50.000,00
<b>3.3.</b>					<b>Transportes e comunicações</b>																<b>1.207.075,43</b>
<b>3.3.1.</b>					<b>Transportes rodoviários</b>																<b>1.207.075,43</b>
<b>3.3.1.1.</b>					<b>Rede viária e sinalização</b>																<b>2.085.045,00</b>
<b>3.3.1.1.1.</b>		05	2005		<b>Rede viária municipal</b>																<b>2.014.045,00</b>
3.3.1.1.1.	04/07010408	0522	2005	61	Beneficiação e conservação da rede viária municipal	EMPREITADA				C.M.	2005/01/02	2011/12/31	4	1.142.106,68	400.000,00	400.000,00					1.542.106,68
3.3.1.1.1.	04/07010408	09	2009	45	Beneficiação da Av. do Parque e rua da Mota (antiga EN13), em Gondarém	EMPREITADA				C.M.	2009/01/01	2011/12/31	3	64.968,75	170.000,00	170.000,00					234.968,75
3.3.1.1.1.	04/07010408	11	2009	47	Pavimentação do caminho da Gardinheira ao lugar do Lombo, em Loivo	EMPREITADA				C.M.	2009/01/01	2011/12/31	3		126.000,00	126.000,00					126.000,00
3.3.1.1.1.	04/07010408	24	2009	60	Beneficiação de ligação do Centro Histórico à Ponte da Amizade	EMPREITADA	70.0			C.M.	2009/01/01	2011/12/31	2		65.000,00	65.000,00					65.000,00
3.3.1.1.1.	04/07010409	26	2009	62	Aquisição de sinalização turística e rodoviária	OUTRA				C.M.	2009/01/01	2011/12/31			30.000,00	30.000,00					30.000,00
3.3.1.1.1.	04/07011002	28	2009	65	Aquisição de equipamento urbano	OUTRA				C.M.	2009/01/01	2011/12/31			50.000,00	50.000,00					50.000,00
3.3.1.1.1.	04/07010408	01	2010	22	Beneficiação da Rua do Paço, em Campos	EMPREITADA				C.M.	2010/01/01	2011/12/31	2		149.000,00	149.000,00					149.000,00
3.3.1.1.1.	04/07010408	03	2010	24	Pavimentação da Estrada de Ledo, em Covas	EMPREITADA				C.M.	2010/01/01	2011/12/31	2		130.000,00	130.000,00					130.000,00
3.3.1.1.1.	04/07010408	06	2010	27	Pavimentação da Rua de Lamosas e Rua de Cristelos, em Nogueira	EMPREITADA				C.M.	2010/01/01	2011/12/31	2		115.000,00	115.000,00					115.000,00
3.3.1.1.1.	04/07010408	07	2010	28	Execução de passeios na antiga EN13, em Reboreda	EMPREITADA				C.M.	2010/01/01	2011/12/31	2		77.500,00	77.500,00					77.500,00
3.3.1.1.1.	04/07010408	08	2010	29	Pavimentação do Caminho de Guia/Bóia/Gosendes, em Sapardos	EMPREITADA				C.M.	2010/01/01	2011/12/31	2		52.000,00	52.000,00					52.000,00
3.3.1.1.1.	04/07010408	01	2011	8	Pavimentação do caminho das Neves ao Soalheiro, em Candemil	OUTRA				C.M.	2011/01/01	2011/12/31	0		55.579,00	55.579,00					55.579,00
3.3.1.1.1.	04/07010408	02	2011	9	Alargamento e pavimentação da Rua Paroquial, em Cornes	EMPREITADA				C.M.	2011/01/01	6962/11/04	0		61.673,00	61.673,00					61.673,00
3.3.1.1.1.	04/07010408	03	2011	10	Alargamento e pavimentação do caminho do lugar de Real, em Covas	EMPREITADA				C.M.	2011/01/01	2011/12/31	0		90.316,00	90.316,00					90.316,00
3.3.1.1.1.	04/07010408	04	2011	11	Requalificação da Estrada Real, em Lovelhe	EMPREITADA				C.M.	2011/01/01	2011/12/31	0		58.966,00	58.966,00					58.966,00
A TRANSPORTAR ...												8.887.806,10		10.997.489,00	10.997.489,00		1.230.000,00				21.115.295,10

OBJECTIVO	CÓDIGO DA CLASSIFIC. ECONÓMICA	CÓDIGO/ANO/NUMERO DO PROJ. ACÇÃO	DESCRIÇÃO	FORMA DE REALIZAÇÃO	FONTE DE FINANCIAMENTO			RESPON SÁVEL	DATAS		EX	REALIZADO		DESPESAS DE INVESTIMENTO (PREVISÃO)						TOTAL PREVISTO		
					AC	AA	FC		INICIO	FIM		PAGAM. ATÉ 1-OUT-2010	PAGAM. PREV DE OUT-DEZ	ANO EM CURSO (FINANCIAMENTO)		ANOS SEGUINTE						
														TOTAL	DEFINIDO	NÃO DEFIN	2012	2013	2014		OUTROS	
A TRANSPORTAR ...												8.887.806,10		10.997.489,00	10.997.489,00		1.230.000,00					21.115.295,10
3.3.1.1.	04/07010408	05	2011	12	Repavimentação da Travessa da Capela à Residência, em Mentrestido	EMPREITADA				C.M.	2011/01/01	2011/12/31	0			53.969,00	53.969,00					53.969,00
3.3.1.1.	04/07010408	06	2011	13	Alargamento e pavimentação da Rua do Castanhal, em Nogueira	EMPREITADA				C.M.	2011/01/01	2011/12/31	0			51.446,00	51.446,00					51.446,00
3.3.1.1.	04/07010408	07	2011	14	Pavimentação com iluminação e infra-estruturas de abastecimento de água ao domicílio na estrada de cimo de Vila, em Sapardos	EMPREITADA				C.M.	2011/01/01	2011/12/31	0			59.393,00	59.393,00					59.393,00
3.3.1.1.	04/07010408	08	2011	15	Alargamento do caminho da Barreira até Val das Donas, em Sopo	EMPREITADA				C.M.	2011/01/01	2011/12/31	0			75.520,00	75.520,00					75.520,00
3.3.1.1.	04/07010408	09	2011	16	Reconstrução e reparação das vias afectadas pelo saneamento, em Vila Meã	EMPREITADA				C.M.	2011/01/01	2011/12/31	0			52.512,00	52.512,00					52.512,00
3.3.1.1.	04/07010401	10	2011	17	Requalificação do largo em frente à Escola EB2,3/S de Vila Nova de Cerveira	EMPREITADA				C.M.	2011/01/01	2011/12/31	0			90.171,00	90.171,00					90.171,00
<b>3.3.1.2.</b>					<b>Instalação e material de transporte</b>											<b>70.000,00</b>	<b>70.000,00</b>		<b>60.000,00</b>			<b>130.000,00</b>
3.3.1.2.	04/070205	03	2004	33	Aquisição de material de transporte - locação financeira	OUTRA				C.M.	2004/01/01	2012/12/31				50.000,00	50.000,00		40.000,00			90.000,00
3.3.1.2.	04/070207	01	2010	18	Aquisição equipamento e maquinaria - Locação Financeira	OUTRA				C.M.	2010/01/01	2012/12/31				20.000,00	20.000,00		20.000,00			40.000,00
<b>3.3.2.</b>					<b>Transportes aéreos</b>											<b>1.000,00</b>	<b>1.000,00</b>					<b>1.000,00</b>
3.3.2.	04/07010413	01	2011	6	Qualificação do aeródromo do Vale do Minho (CERVAL)	OUTRA				C.M.	2011/01/01	2011/12/31				1.000,00	1.000,00					1.000,00
<b>3.4.</b>					<b>Comércio e turismo</b>											<b>182.947,33</b>	<b>177.500,00</b>					<b>360.447,33</b>
<b>3.4.1.</b>					<b>Mercados e feiras</b>											<b>182.947,33</b>	<b>55.000,00</b>					<b>237.947,33</b>
3.4.1.	04/07010303	01	2009	22	Beneficiação do Mercado Municipal	EMPREITADA				C.M.	2009/01/01	2011/12/31	4			182.947,33	55.000,00					237.947,33
<b>3.4.2.</b>					<b>Turismo</b>											<b>122.500,00</b>	<b>122.500,00</b>					<b>122.500,00</b>
3.4.2.	05/070113	01	2011	24	Elaboração do Plano de Desenvolvimento Turístico	OUTRA				C.M.	2011/01/01	2011/12/31				12.000,00	12.000,00					12.000,00
3.4.2.		02	2011	23	Loja de Turismo de Vila Nova de Cerveira	OUTRA		70.0		C.M.	2011/01/01	2011/12/31				110.500,00						110.500,00
3.4.2.	05/070107	02	2011	23																		10.500,00
3.4.2.	05/07011002	02	2011	23																		100.000,00
TOTAL GERAL ...												9.070.753,43		11.629.000,00	11.629.000,00		1.290.000,00					21.989.753,43

FASES DE EXECUÇÃO

- 0 - NÃO INICIADA
- 1 - COM PROJECTO TÉCNICO
- 2 - ADJUDICADA
- 3 - EXECUÇÃO FÍSICA ATÉ 50%
- 4 - EXECUÇÃO FÍSICA SUPERIOR A 50%
- 9 - CONCLUÍDA

ORGÃO EXECUTIVO

Em \_\_\_ de \_\_\_\_\_ de \_\_\_\_\_

\_\_\_\_\_

ORGÃO DELIBERATIVO

Em \_\_\_ de \_\_\_\_\_ de \_\_\_\_\_

\_\_\_\_\_

**GRANDES  
OPÇÕES DO  
PLANO  
e ORÇAMENTO  
2011**



**MUNICÍPIO  
DE VILA NOVA  
DE CERVEIRA**