

VILA NOVA DE CERVEIRA

# PLANO OPERACIONAL MUNICIPAL

---

COMISSÃO MUNICIPAL DE DEFESA DA FLORESTA

CMVNC

**2015**

CADERNO III – POM  
MARÇO DE 2015



# **PLANO OPERACIONAL MUNICIPAL DE DEFESA DA FLORESTA CONTRA INCÊNDIOS**

**PERÍODO 2015**

**VILA NOVA DE CERVEIRA**

**CADERNO III - POM**

## **ENTIDADE RESPONSÁVEL:**

COMISSÃO MUNICIPAL DE DEFESA DA FLORESTA  
DE VILA NOVA DE CERVEIRA

## **ELABORAÇÃO TÉCNICA:**

GABINETE TÉCNICO FLORESTAL (GTF)  
MUNICÍPIO DE VILA NOVA DE CERVEIRA

## ACRÓNIMOS/ABREVIATURAS

<b>BVVNC</b>	Corpo de Bombeiros Voluntários de Vila Nova de Cerveira
<b>CCON</b>	Centro de Coordenação Operacional Nacional
<b>CDOS</b>	Comando Distrital de Operações de Socorro
<b>CMVNC</b>	Câmara Municipal de Vila Nova de Cerveira
<b>CMDF</b>	Comissão Municipal de Defesa da Floresta
<b>COM</b>	Comandante Operacional Municipal
<b>DFCI</b>	Defesa da Floresta Contra Incêndios
<b>FGC</b>	Faixa de Gestão de Combustível
<b>RPA</b>	Rede de Pontos de Água
<b>RPV</b>	Rede de Postos de Vigia
<b>RVF</b>	Rede Viária Florestal
<b>GAUF</b>	Grupo de Análise de Uso do Fogo
<b>GIF</b>	Grande Incêndio Florestal
<b>GIPS</b>	Grupo de Intervenção, Proteção e Socorro
<b>GNR</b>	Guarda Nacional Republicana
<b>GTF</b>	Gabinete Técnico Florestal
<b>ICNF</b>	Instituto de Conservação da Natureza e das Florestas
<b>IPMA</b>	Instituto Português do Mar e da Atmosfera
<b>LPCO</b>	Locais para Posto de Comando
<b>MVNC</b>	Município de Vila Nova de Cerveira
<b>POM</b>	Plano Diretor Municipal
<b>PMDFCI</b>	Plano Municipal de Defesa da Floresta Contra Incêndios
<b>PDM</b>	Plano Operacional Municipal
<b>SF</b>	Sapadores Florestais
<b>SIG</b>	Sistema de Informação Geográfica
<b>SIOPS</b>	Sistema Integrado de Operações de Protecção e Socorro
<b>SMPC</b>	Serviço Municipal de Proteção Civil

# ÍNDICE

ACRÓNIMOS/ABREVIATURAS	3
PLANO OPERACIONAL MUNICIPAL	5
ENQUADRAMENTO DO PLANO NO ÂMBITO DO SISTEMA DE GESTÃO TERRITORIAL E NO SNDFCI	5
ENQUADRAMENTO GEOGRÁFICO DO CONCELHO DE VILA NOVA DE CERVEIRA	6
ENQUADRAMENTO GEOGRÁFICO	7
ROMARIAS E FESTAS POPULARES	8
INVENTÁRIO DE VIATURAS E EQUIPAMENTOS	9
MEIOS COMPLEMENTARES DE APOIO AO COMBATE	10
DISPOSITIVO OPERACIONAL – FUNÇÕES E RESPONSABILIDADE	12
ESQUEMA DE COMUNICAÇÃO DOS ALERTAS AMARELO, LARANJA E VERMELHO 1.º INTERVENÇÃO	14
PROCEDIMENTOS DE ACTUAÇÃO NO ALERTA AMARELO	15
PROCEDIMENTOS DE ACTUAÇÃO NO ALERTA LARANJA E VERMELHO	15
LISTA GERAL DE CONTACTOS	16
VIGILÂNCIA E DETECÇÃO	17
SECTORES LEE	18
1ª INTERVENÇÃO	21
COMBATE	23
RESCALDO E VIGILÂNCIA PÓS-INCÊNDIO	25
CARTOGRAFIA DE APOIO À DECISÃO	27



## PLANO OPERACIONAL MUNICIPAL

### ENQUADRAMENTO DO PLANO NO ÂMBITO DO SISTEMA DE GESTÃO TERRITORIAL E NO SISTEMA NACIONAL DE DEFESA DA FLORESTA CONTRA INCÊNDIOS

Enquadrada numa política de Defesa da Floresta Contra Incêndios e, ao abrigo da Lei 14/2004 de 8 de Maio, foi criada a Comissão Municipal de Defesa da Floresta Contra Incêndios, tendo como atribuição, entre outras competências, a elaboração do Plano de Defesa da Floresta, cuja função é posteriormente reforçada pela alínea 2), do Artigo 8.º do Decreto-Lei 156/2004 de 30 de Junho. A definição da estrutura do Plano Municipal de Defesa da Floresta, criado no âmbito do Decreto-Lei 156/2004 de 30 de Junho, é estabelecida pela Portaria 1185/2004 de 15 de Setembro. O Decreto-Lei n.º 17/2009 de 14 de Janeiro revoga o Decreto-Lei 124/2006, de 28 de Junho, cujo diploma permitiu aprovação do Sistema Nacional de Defesa da Floresta contra Incêndios introduzindo, por um lado, um novo sistema de planeamento de defesa contra incêndios e, por outro lado, a aprovação do Plano Nacional de Defesa da Floresta contra Incêndios, pela Resolução do Conselho de Ministros n.º 65/2006, de 26 de Maio, criando a figura do Plano Operacional Municipal, integrante do Plano Municipal de Defesa da Floresta contra Incêndios. Em conformidade com estes diplomas, é publicada a Portaria 1139/2006 de 25 de Outubro, a qual vem introduzir na estrutura tipo do Plano Municipal de Defesa da Floresta contra Incêndios as alterações decorrentes do novo quadro legal. Sendo assim, o PMDFCI de Vila Nova de Cerveira, tem por base esta estrutura e o estabelecido naqueles diplomas para um período de vigência de cinco anos. Por outro lado, o Plano Operacional Municipal é revisto anualmente com aprovação pela Comissão Municipal da Defesa da Floresta, constituída de acordo com o Decreto-Lei n.º 17/2009 de 14 de Janeiro.

O modelo seguido para a execução deste Plano obedeceu às diretrizes estabelecidas nas Normas para Elaboração do POM 2009 (versão de Outubro não homologada), da Autoridade Florestal Nacional e de acordo com o Artigo 7.º e os 7 e 8 do Artigo 8.º do Despacho n.º 4345/2012 de 15 de Março,

**O objetivo geral do Plano** é essencialmente, no sentido mais prático, a aplicação de medidas que reduzam o número de ocorrências de incêndios e os efeitos nefastos produzidos por estes, procurando, por sua vez, cumprir os seguintes objetivos específicos:

1. Analisar e avaliar a situação dos recursos de prevenção e combate aos incêndios florestais.
2. Melhorar o conhecimento das causas dos incêndios e das suas motivações.
3. Proteger as florestas e as populações contra os incêndios florestais.
4. Envolver e responsabilizar as comunidades.
5. Educar e sensibilizar as populações.
6. Reforçar e integrar recursos para dissuasão e fiscalização.
7. Melhorar a eficácia e eficiência do ataque e da coordenação de meios de combate a incêndios.

## ENQUADRAMENTO GEOGRÁFICO DO CONCELHO DE VILA NOVA DE CERVEIRA

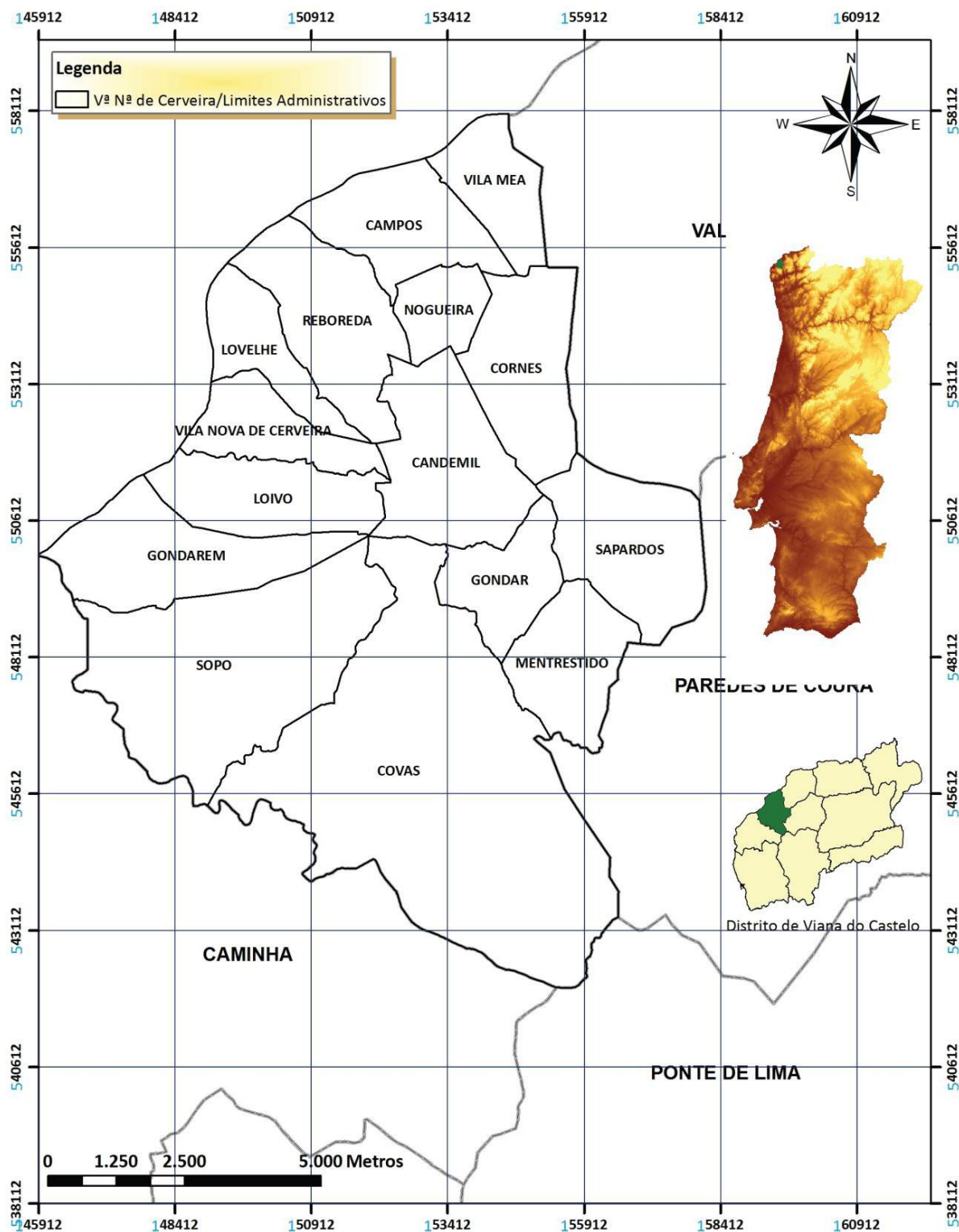
### ENQUADRAMENTO GEOGRÁFICO


Vila Nova de Cerveira situa-se no Noroeste Peninsular, na região Norte de Portugal e distrito de Viana do Castelo, precisamente na margem esquerda do Rio Minho, confinando a Norte com o Concelho de Valença, confinando a Este com o Concelho de Paredes de Coura e Concelho de Ponte de Lima, confinando a Sul com o Concelho de Caminha e confinando a Oeste com o rio Minho e a vizinha Galiza.

Com a reestruturação/extinção das freguesias, o concelho de Vila Nova de Cerveira passou a ter 11 freguesias. Neste Plano por uma questão de operacionalidade optou-se por apresentar alguns mapas e quadros com a designação das 15 freguesias antes da agregação

FREGUESIAS	ÁREA (ha)
Cornes	606,01
Covas	2.860,68
Gondarém	690,90
Loivo	517,51
Mentrestido	470,44
Sapardos	671,62
Sopo	1.482,17
União de Freguesias de Campos e Vila Meã	876,81
União de Freguesias de Candemil e Gondar	348,54
União de Freguesias de Reboreda e Nogueira	1091,49
União de Freguesias de Vila Nova de Cerveira e Lovelhe	687,87
<b>Total</b>	<b>10.855,37</b>

**Quadro 1** - Freguesias do Concelho de Vila Nova de Cerveira e correspondentes áreas.



MAPA DO ENQUADRAMENTO GEOGRÁFICO DO CONCELHO DE VILA NOVA DE CERVEIRA		
	Projeção Retangular de Gauss Elipsoide Hayford Datum Lisboa Coordenadas Hayford - Gauss	
	Elaboração: SMPC - GTF Município de Vila Nova de Cerveira Março 2015	Fontes/Bases: IGP 2003; DGRF 2007; PDM 2012; GTF 2005-2014 Mapa - N.º1

## ROMARIAS E FESTAS POPULARES

As festas e romarias no concelho de Vila Nova de Cerveira concentram-se no período estival, normalmente coincidindo com a abertura do período crítico de incêndio. Os maiores riscos de incêndio por motivo destes eventos populares são sobretudo o uso excessivo de foguetes, a concentração elevada de população num dado espaço, muitas vezes confinante ou dentro de espaço florestal e em virtude da distração popular, resulta mais facilmente a ocorrência de atos de incendiarismo.

FREGUESIA	DIA	MÊS	FESTA/ROMARIA
União de Freguesias de Vila Nova de Cerveira e Lovelhe	10	Junho	Sr. <sup>a</sup> da Encarnação
União de Freguesias de Campos e Vila Meã	24	Junho	S. João
União de Freguesias de Candemil e Gondar	24	Junho	S. João
União de Freguesias de Vila Nova de Cerveira e Lovelhe	29	Junho	S. Pedro
Gondarém	2-3	Julho	S. Paio e Sr. <sup>a</sup> das Dores
Covas	19	Julho	Sr. <sup>a</sup> de Lurdes
União de Freguesias de Reboreda e Nogueira	24-25	Julho	S. Tiago
Cornes	27-29	Julho	S. Pantaleão
Covas	29-30	Julho	S. da Tosse
União de Freguesias de Vila Nova de Cerveira e Lovelhe	1-7	Agosto	S. Sebastião
União de Freguesias de Vila Nova de Cerveira e Lovelhe	12-14	Agosto	S. Roque
Covas	13-14	Agosto	S. <sup>a</sup> dos Aflitos
Sapardos	13-15	Agosto	S. <sup>a</sup> de Fátima
União de Freguesias de Vila Nova de Cerveira e Lovelhe	14-15	Agosto	S. <sup>a</sup> do Reclame
União de Freguesias de Reboreda e Nogueira	14-15	Agosto	S. <sup>a</sup> do Alívio
Gondarém	18-20	Agosto	S. Tomé
Loivo	19-21	Agosto	Sr. <sup>a</sup> do Porto
União de Freguesias de Reboreda e Nogueira	20-21	Agosto	S. Roque de Gontige

**Quadro 2** – listagem das festas e romarias a monitorizar

Ação	Entidade	Identificação da equipe	Recursos Humanos (n.º)	Área de Atuação (S.T.)	Período de Atuação	Tipo Viatura		Equipamento de Supressão Hidráulica				Ferramenta de Sugador					
						4x4	4x2	Capacidade e de água	Potência (HP)	n.º total de mangueira	Folho	Anelinho	xada	polaco	Enxada	Abatedor	Bomba Dorsal
Vigilância e Defesa	GMR	EPNA/EP-S	10	80.161001	15-06-2015 a 15-10-2015	4-2											
		GPS				5		700	4cv	100		1	2	1		2	1
		SF 20-111	5			1		480	7cv	125	2	1	2	2	5	2	2
Primeira Intervenção	OPF - APFVM	SF 20-111	10	80.161002	01-01-2015 a 31-12-2015	1		480	7cv	125	2	1	2	2	5	2	2
Primeira Intervenção combate iniciado vigilância pós incên.	CB VN CERVEIRA	ECIN	5	80.161001 80.161002	15-06-2015 a 15-10-2015	1		1200		240				2		5	

Ação	Entidade	Identificação da equipe	Recursos Humanos (n°)	Área de Atuação (S.T.)	Período de Atuação	Tipo de Veículo	Equipamento de Suprimento Individual			Ferramenta de Suprimento											
Primeira Intervenção	OPF - AP FVM	SJF 20-111	5	80.1610.02	2015	1	Capacidade e de água	Posturas	MTB no total de manuseio	Folha	Arquivo	Enxada	pinheiro	Enxada	Abrelaço	Bomba	Doze	PA	Extintores de Bombeiros	2	
							480	700	125	2	1	2	2	6	2	2	6	2	6	1	2
Primeira Intervenção	CB VM CERVERA		41	80.1610.01 80.1610.02	2015	VLC01	800		240						2	6		1			
						VRC07	6000		240						2	6		1			
						VRC08	3000		240							2	6		1		
						VRC01	1200		240							2	6		1		
						VFC01	3500		775	1	1	1	1	3		2					
Pós Incidento					VLC02	800		240						2	6		1				
					VCC01																
						VTT01	8000		240					2							

# MEIOS COMPLEMENTARES DE APOIO AO COMBATE

Descrição da Maquinaria Pesada	Quant	Custo de Aluguer (€/h)	Proprietário	Contato	Localização
Máquina de Rastos	1		Câmara Municipal de Vila Nova de Cerveira	251 708 020	Reboreda
Máquina de Rastos	1		VENAFIL	917 640 521	Campos
Retroescavadora	2		Câmara Municipal de Vila Nova de Cerveira	251 708 020	Reboreda
Retroescavadora	2		João Rocha	964 546 391	Cornes
Retroescavadora	2		Hilário Gomes	962 561 380	Mentrestido
Retroescavadora	1		VENAFIL	917 640 521	Campos
Retroescavadora	2		Construções Brito	251 795 218	Reboreda
Giratória	1		HABISOPO	251 941 430	Covas
Giratória	1		Lara & Lara. Lda.	251 795 570	Campos
Giratória	1		Hilário Gomes	962 561 380	Mentrestido
Trator com Destroçador Florestal	1		Clube de Caça e Pesca	926 630 402	V.N. Cerveira
Veículo Pesado com Cisterna de 20 000L	1		VENAFIL	917 640 521	Campos
Trator com Cisterna	1		Câmara Municipal de Vila Nova de Cerveira	251 708 020	Reboreda
Trator com Cisterna	1		Junta de Freguesia de Mentrestido	939 448 262	Mentrestido
Trator com Cisterna	1		Junta de Freguesia de Covas	969 839 540	Covas
Trator com Cisterna	1		Junta de Freguesia de Sopo	963 788 772	Sopo
Trator com Cisterna	1		Baldios de Gondar	965 083 883	Gondar
Trator com Cisterna	1		Junta de Freguesia de Gondarém	963 458 309	Gondarém
Trator com Cisterna	1		União de Freguesias de V. N. Cerveira e Lovelhe	963 254 841	Lovelhe
Trator com Cisterna	1		Junta de Freguesia de Sapardos	964 453 663	Sapardos
Trator com Cisterna	1		União de Freguesias de Campos e Vila Meã	962 847 935	Campos
Trator com Cisterna	2		União de Freguesias de Reboreda e Nogueira	964 025 082	Reboreda
Viatura de Todo Terreno de sapador Florestal	1		OPF- APFAM	966 410 349 - 925 490 427	V.N. Cerveira
Viatura de Todo Terreno com Kit de 1.ª Intervenção (DGAL)	1		União de Freguesias de Candemil e Gondar	965 380 253	Candemil
Viatura de Todo Terreno com Kit de 1.ª Intervenção (DGAL)	2		Junta de Freguesia de Covas	969 839 540	Covas
Viatura de Todo Terreno com Kit de 1.ª Intervenção (DGAL)	1		Junta de Freguesia de Cornes	962 429 816	Cornes
Kit de 1.ª Intervenção (DGAL)	1		Junta de Freguesia de Sapardos	964 453 663	Sapardos
Kit de 1.ª Intervenção (DGAL)	1		Baldios de Gondar	965 083 883	Gondar
Kit de 1.ª Intervenção (DGAL)	1		Junta de Freguesia de Sopo	963 788 772	Sopo
UNIMOG	1		Junta de Freguesia de Covas	969 839 540	Covas

Áreas e vertentes Decreto-Lei n.º 124/2006 Resolução do Conselho de Ministros n.º 65/2006	Prevenção estrutural				Prevenção				Combate	
	Planeamento DFCI	Organização do território, silvicultura e infraestruturas	Sensibilização e divulgação	Vigilância e patrulham.	Deteção	Fiscalização	Investigação de causas	1.ª intervenção	Combate	Rescaldo
<i> Direcção Nacional de Defesa da Floresta</i>	<i> nac/ dist/ mun</i>		<i> nac/ mun/ loc</i>			<i> dist</i>				
<i> Unidade de Gestão Florestal</i>	<i> reg/ loc</i>					<i> dist</i>				
<i> Equipas de 1.ª intervenção</i>										
<i> Departamentos/gestão florestal *</i>										
<i> Vigilantes da natureza</i>										
<i> Equipas de 1.ª intervenção</i>										
<i> Aliança Florestal, Silvocalma</i>										
<i> AFOCELCA (melos aéreos e equipas de 1.ª intervenção)</i>										
<i> Outros proprietários e gestores florestais **</i>	<i> loc</i>	<i> mun</i>	<i> mun</i>							
<i> CMDPCI/GTF</i>	<i> mun</i>	<i> mun</i>	<i> mun/loc</i>							
<i> SMPC</i>	<i> mun</i>		<i> mun</i>	<i> mun</i>	<i> mun</i>					
<i> Outros serviços municipais</i>			<i> mun/loc</i>			<i> mun</i>				
	<i> loc</i>		<i> loc</i>			<i> loc</i>				
<i> Sapadores especiais do Exército</i>										
<i> Engenharia militar</i>										
<i> Outras unidades</i>										
<i> Equipas de sapadores florestais</i>										
<i> Equipas de 1.ª intervenção (AGRIS 3.4 e outras)</i>			<i> mun</i>	<i> mun</i>	<i> mun</i>			<i> mun</i>		
<i> Entidades detentoras de máquinas ***</i>										
<i> Entidades gestoras de zonas de caça</i>		<i> mun</i>								
<i> Organizações não governamentais de ambiente</i>										







## PROCEDIMENTOS DE ATUAÇÃO NO ALERTA AMARELO

Procedimentos de Atuação	Atividades	Horário	N.º de Elementos	Locais de Posicionamento
<b>Corporação de Bombeiros</b>	1.ª Intervenção Combate Rescaldo Vigilância pós incêndio	24 Horas	5	Quartel
<b>Sapadores Florestais</b>	Vigilância 1.ª Intervenção	8 Horas	5	Sectores/LEE's
<b>ULC</b>	Vigilância 1.ª Intervenção	10 Horas	5	Sectores/LEE's
<b>CMVNC/GTF</b>	Apoio Técnico	8 Horas	1	SMPC – gabinete de coordenação e Planeamento

## PROCEDIMENTOS DE ATUAÇÃO NO ALERTA LARANJA E VERMELHO

Procedimentos de atuação	Atividades	Horário	N.º de elementos	Locais de posicionamento
<b>Corporação de Bombeiros</b>	1.ª Intervenção Combate Rescaldo Vigilância pós incêndio	24 Horas	5	Quartel
<b>Sapadores Florestais</b>	Vigilância 1.ª Intervenção	12 Horas	5	Sectores/LEE's
<b>ULC</b>	Vigilância 1.ª Intervenção	24 Horas	5	Sectores/LEE's
<b>CMVNC/GTF</b>	Apoio Técnico	12 Horas	1	SMPC – gabinete de coordenação e Planeamento

**LISTA GERAL DE CONTATOS**

ENTIDADE	SERVIÇO	NOME	CARGO	CONTACTO
<b>Câmara Municipal</b>	CMVNC	Eng.º Fernando Nogueira	Presidente da câmara Municipal	251 708 020 965 220 949
	CMDFCI	Ver. Victor Costa	Vice-Presidente (Proteção Civil)	964 852 633
<b>Proteção Civil / Gabinete Técnico Florestal</b>	SMPC/GTF	Filipe Morais	SMPC/GTF	969 859 943
<b>Instituto de Conservação da Natureza e Floresta</b>	ICNF-DR NORTE	Eng.ª Ana Paula Neves	Chefe de Divisão de Gestão Operacional e Fiscalização (DGOF)	225 431 290
	ICNF	Eng.º Silvério Carvalho	Gestor de Perímetro Vieira e Monte Castro	961 622 608
	ICNF- CPE	Eng.º Marcos Liberal	Coordenador de Prevenção Estrutural (CPE) do Distrito de Viana do castelo	961 939 988
	CNAF 16	Sr. Cunha Gachineiro	Chefe Gachineiro	964 533 840
<b>CDOS</b>	VIGILÂNCIA E DETECÇÃO / PREVENÇÃO ESTRUTURAL / COMBATE	Eng.º Armando Silva	Comandante operacional distrital	117 926 815 828
		Eng.º Robalo Simões	2.ª Comandante operacional distrital	961 481 181
<b>Bombeiros Voluntários de Vila Nova de Cerveira</b>	Comando	Major António Machado	Comandante	968 269 942
<b>Guarda Nacional Republicana</b>	Comandante do Posto	Sarg. Luís Correia	1.º Sargento	251 795 113 961 194 205
<b>Associação de Produtores Florestais</b>	Técnico	Eng.ª Margarida Barbosa	Técnica	966 410 349
<b>União de Freguesias de V.N. Cerveira e Lovelhe</b>	Administração do Baldio	Sr. Constantino Costa	Presidente de Junta	963 254 841
<b>União de Freguesias de Reboreda e Nogueira</b>	Administração do Baldio de Nogueira	Sr. Bessa Marinho	Presidente de Junta	964 025 082
<b>Conselho Diretivo dos Baldios de Reboreda</b>	Administração do Baldio	Sr. Lourenço Martins	Presidente Conselho diretivo dos Baldios de Reboreda	968 310 482
<b>União de Freguesias Candemil e Gondar</b>	Administração do Baldio	Sr. José Pereira	Presidente de Junta	965 380 263
<b>União de Freguesias de Campos e Vila Meã</b>	Administração do Baldio	Sr. Joaquim Hilário	Presidente de Junta	962 847 935
<b>Conselho Diretivo dos Baldios de Cornes</b>	Administração do Baldio	Sr. João Rocha	Presidente Conselho diretivo dos Baldios de Cornes	963 310 177
<b>Junta de Freguesia de Covas</b>	Administração do Baldio	Dr. Rui Esteves	Presidente de Junta	969 839 540
<b>Junta de Freguesia de Gondarém</b>	Administração do Baldio	Sr. Armando Paço	Presidente de Junta	963 458 309
<b>Junta de Freguesia de Loivo</b>	Administração do Baldio	Dr.ª Ana Monte Negro	Presidente de Junta	961 521 441
<b>Junta de Freguesia de Mentrestido</b>	Administração do Baldio	Sr. Filipe Amorim	Presidente de Junta	939 448 262
<b>Junta de Freguesia de Sapardos</b>	Administração do Baldio	Sr. Manuel Esteves	Presidente de Junta	964 453 663
<b>Junta de Freguesia de Sopo</b>	Administração do Baldio	Sr. Pedro Soares	Presidente de Junta	963 788 772

## VIGILÂNCIA E DETEÇÃO

### SECTORES e LEE

Em virtude da existência da Equipa de Sapadores Florestais (SF 20-111), sob a coordenação conjunta da Associação de Produtores Florestais do Vale do Minho e do Serviço Municipal de Proteção Civil que coordena o Gabinete Técnico Florestal, foram constituídos dois sectores, o que significa que a responsabilidade da coordenação da vigilância dependerá desta Equipa e da GNR/NPA.

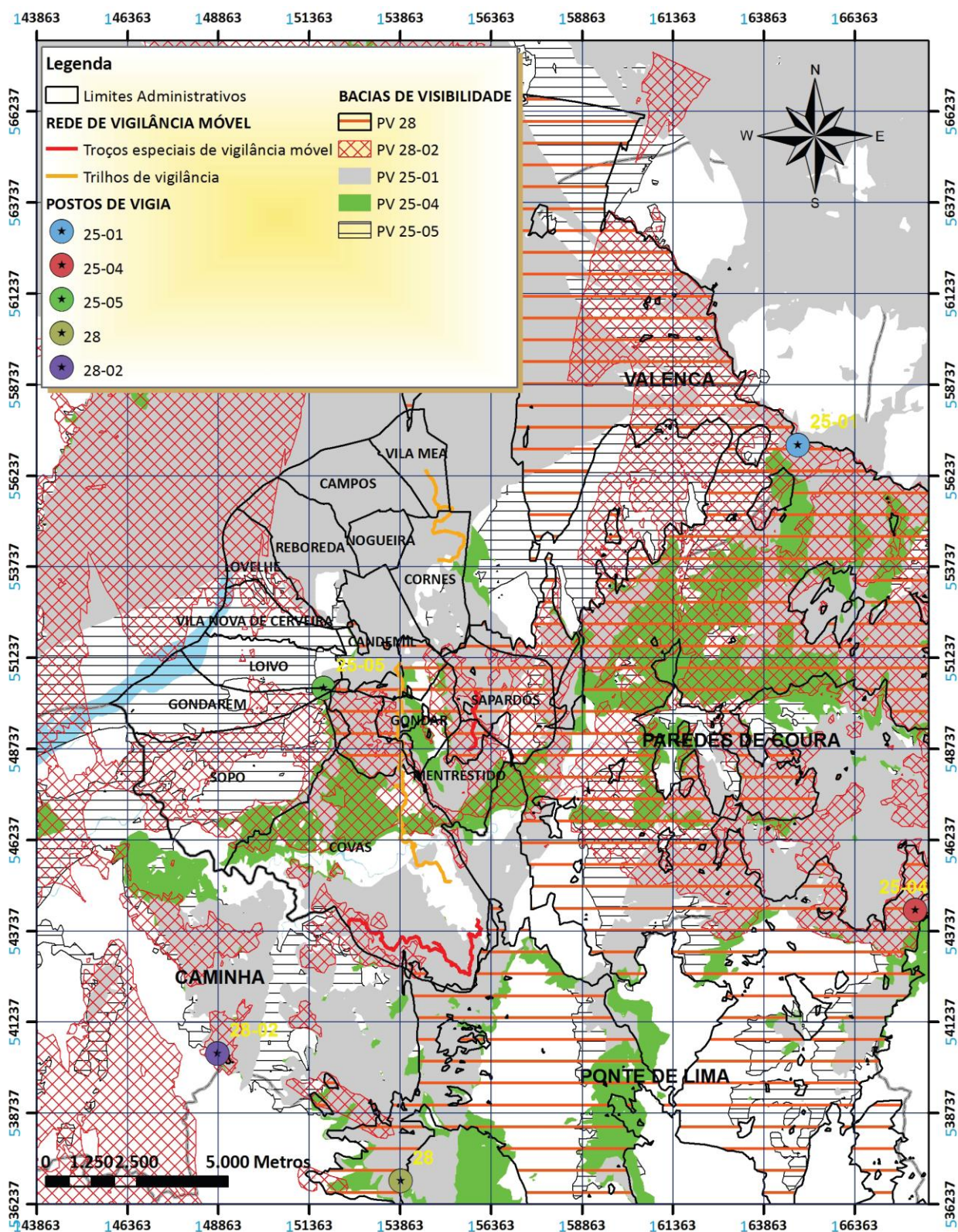
Nos últimos anos temos vindo a registar alterações nos horários das ocorrências, pelo que é oportuno uma adaptação das ações de vigilância e fiscalização de acordo com os índices que definem o risco meteorológico de incêndio florestal e o horário médio das ignições, assim como uma adaptação tendo em linha de conta o risco de incêndio de acordo com as condições do combustível segundo a exposição das encostas ao longo do período do dia.


Devido à falta de meios no período diário, considerou-se a necessidade da integração e cooperação dos elementos com funções de cantoneiros estabelecidos nas diversas juntas de freguesia, **sempre que se registem períodos de risco muito elevado e máximo durante o período crítico**. Para 2015 o Município mantém o reforço do dispositivo local, através da equipa da Junta de Freguesia de Covas, através da Unidade Local da Proteção Civil, colaborará nas ações de vigilância e dissuasão, **sempre que se registem períodos de risco muito elevado e máximo durante o período crítico e cujo território de intervenção será ao nível da freguesia e no espaço confinante**, cuja coordenação da equipa é da responsabilidade exclusiva do Presidente da Junta. Para uma melhor integração e coordenação local, o município informará atempadamente sobre o risco de incêndio e mobilizará os meios locais no cumprimento das ações definidas de acordo com o nível de Alerta, com conhecimento do CDOS de Viana do Castelo.

Sendo assim, todo o território concelhio deverá ser coberto com os recursos existentes, nomeadamente GNR/SEPNA/GIPS, Corpo de Bombeiros, Sapadores Florestais e ICNF/CNAF, nas diversas ações respetivas:

Vigilância e Detecção, 1ª Intervenção, Combate, Rescaldo e Vigilância Pós-Incêndio. Com o objetivo de organizar o sistema de vigilância, foram definidos Locais Estratégicos de estacionamento, de modo a auxiliar de forma coordenada as diversas equipas.

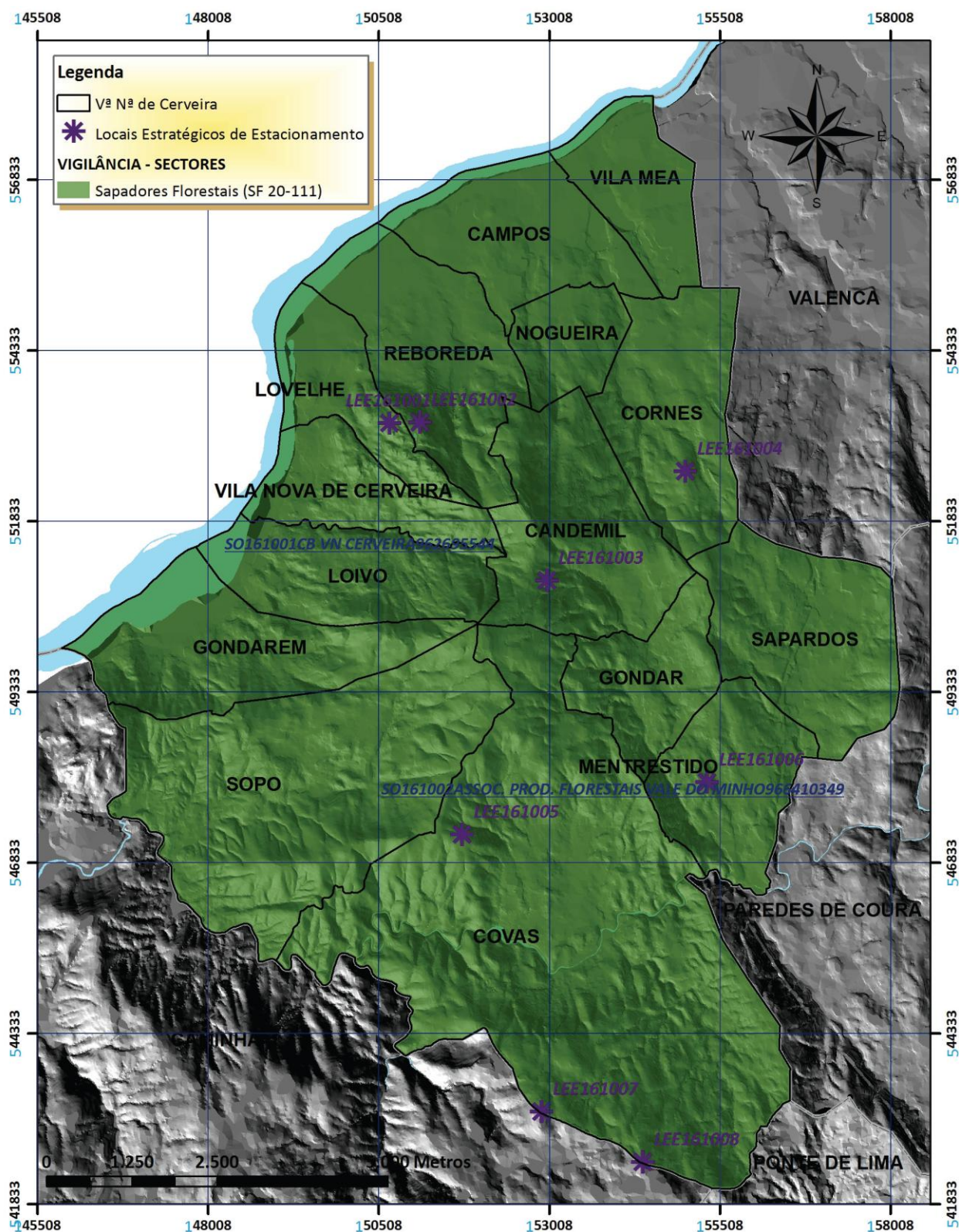





MAPA DE REDE DE VIGILÂNCIA MÓVEL, POSTOS DE VIGIS E BACIAS DE VISIBILIDADE			
	Projeção Rectangular de Gauss		Elaboração: SMPC – GTF -Município de Vila Nova de Cerveira
	Elipsóide Hayford Datum Lisboa		Marco 2015
	Coordenadas Hayford - Gauss		Fontes/Bases: IGP 2003; DGRF 2007; PDM 2012; GTF 2005 – 2014

Mana N.º

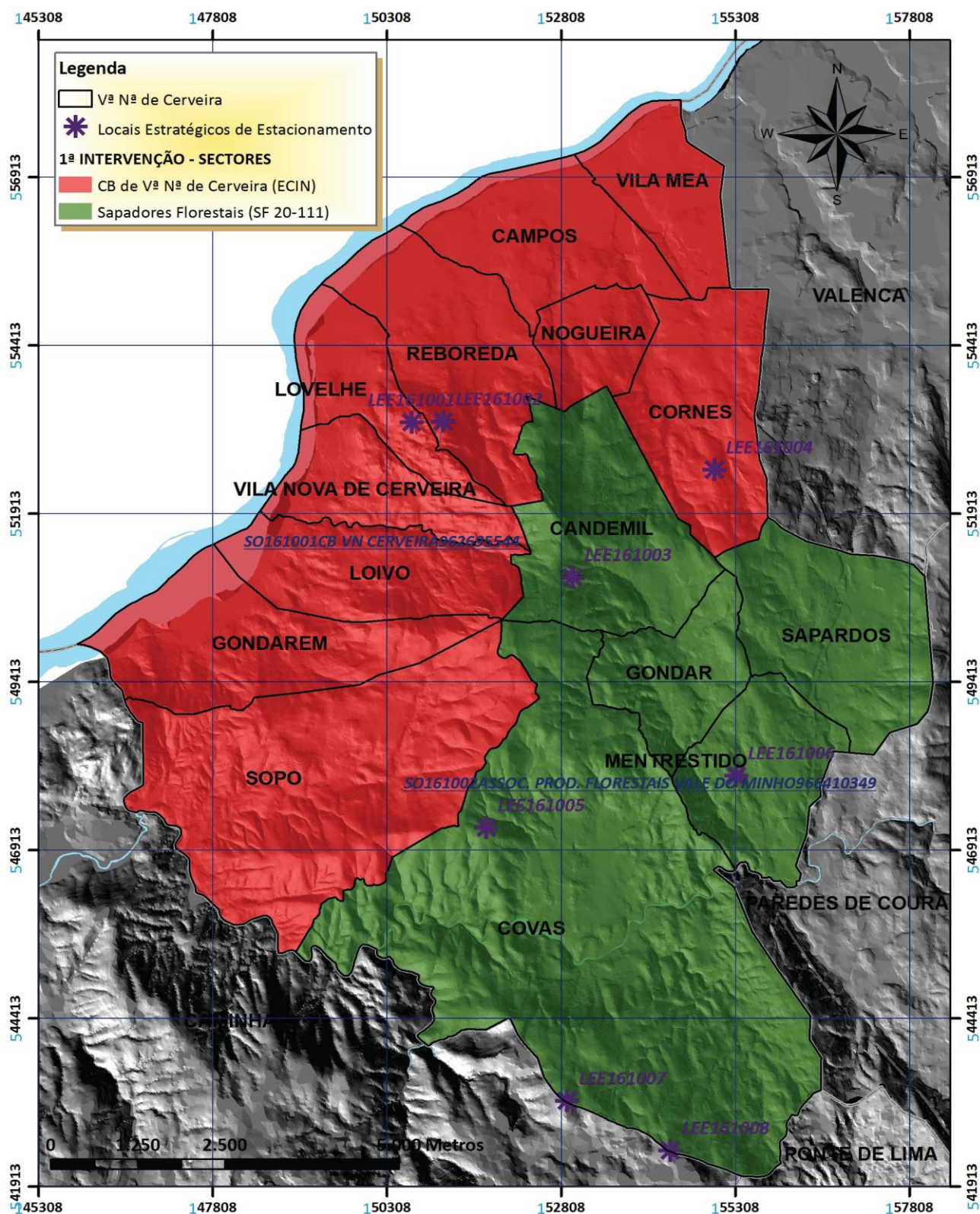




	<b>MAPA DE VIGILANCIA – SECTORES TERRITORIAIS DFCI/LOCAIS ESTRATÉGICOS DE ESTACIONAMENTO</b>		
	Projectão Rectangular de Gauss Elipsóide Hayford Datum Lisboa Coordenadas Hayford - Gauss	Elaboração: SMPC - GTF Município de Vila Nova de Cerveira Março 2015	Fontes/Bases: IGP 2003; DGRF 2007; PDM 2012; GTF 2005 – 2014 <b>Mapa N.º3</b>

## 1.ª INTERVENÇÃO

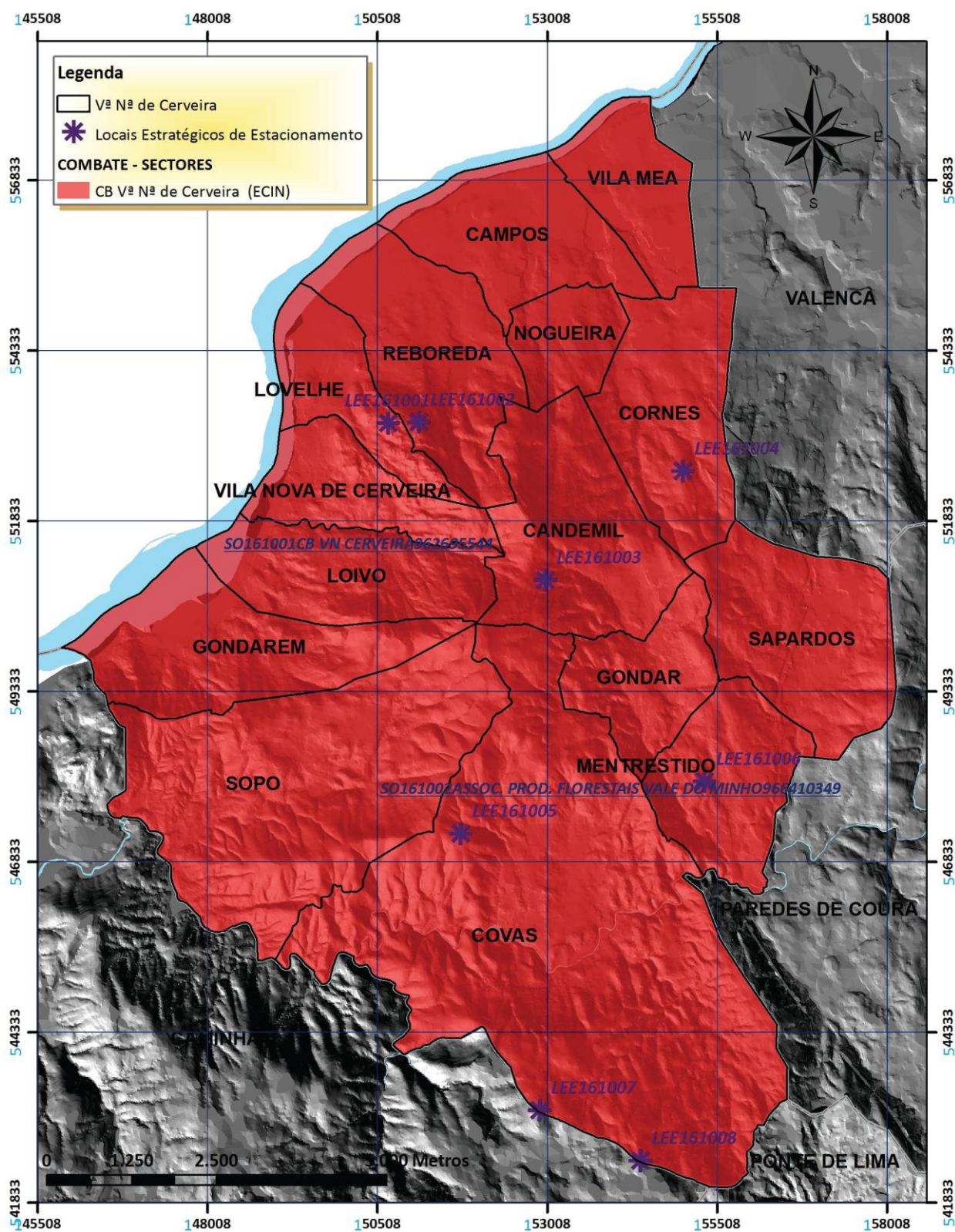





MAPA DE COMBATE – SECTORES TERRITORIAIS DFCI/LOCAIS ESTRATEGICOS DE ESTACIONAMENTO		
	Projeção Rectangular de Gauss Elipsóide Hayford Datum Lisboa Coordenadas Hayford - Gauss	Fontes/Bases: IGP 2003; DGRF 2007; PDM 2012; GTF 2005 – 2014
		Elaboração: SMPC - GTF Município de Vila Nova de Cerveira Março 2015

## COMBATE

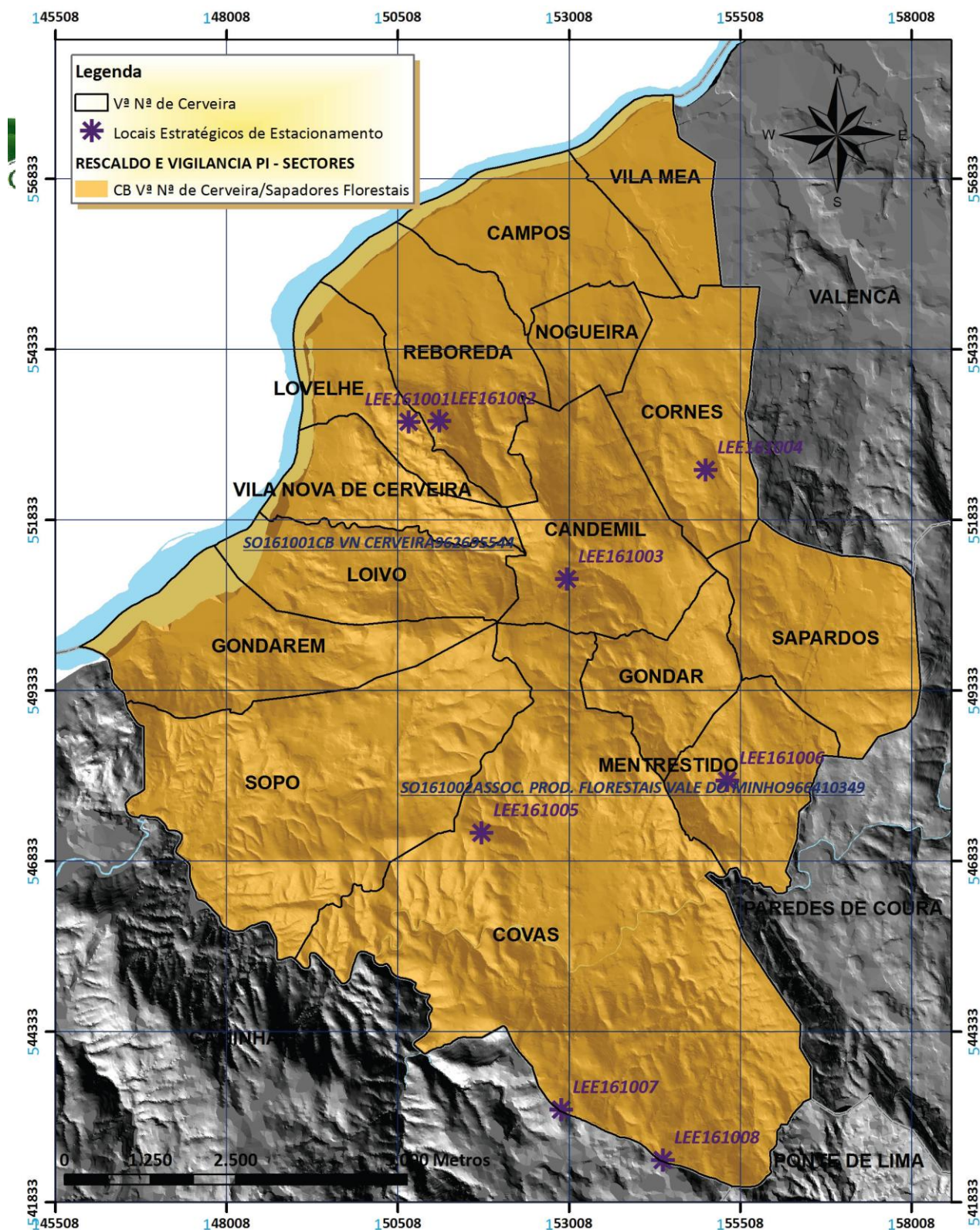




	MAPA DE COMBATE – SECTORES TERRITORIAIS DFC/LOCAIS ESTRATEGICOS DE ESTACIONAMENTO		
	Projectão Rectangular de Gauss Elipsóide Hayford Datum Lisboa Coordenadas Hayford - Gauss	Elaboração: SMPC - GTF Município de Vila Nova de Cerveira Março 2015	Fontes/Bases: IGP 2003; DGRF 2007; PDM 2012; GTF 2005 – 2014 <b>Mapa N.º 5</b>

## RESCALDO E VIGILÂNCIA





	<b>MAPA DE 1. INTERVENÇÃO – SECTORES TERRITORIAIS DFCI/LEE'S</b>		
Projectão Rectangular de Gauss Elipsóide Hayford Datum Lisboa Coordenadas Hayford - Gauss	Elaboração: SMPC - GTF Município de Vila Nova de Cerveira Março 2015	Fontes/Bases: IGP 2003; DGRF 2007; PDM 2012; GTF 2005 – 2014 <b>Mapa N.º6</b>	



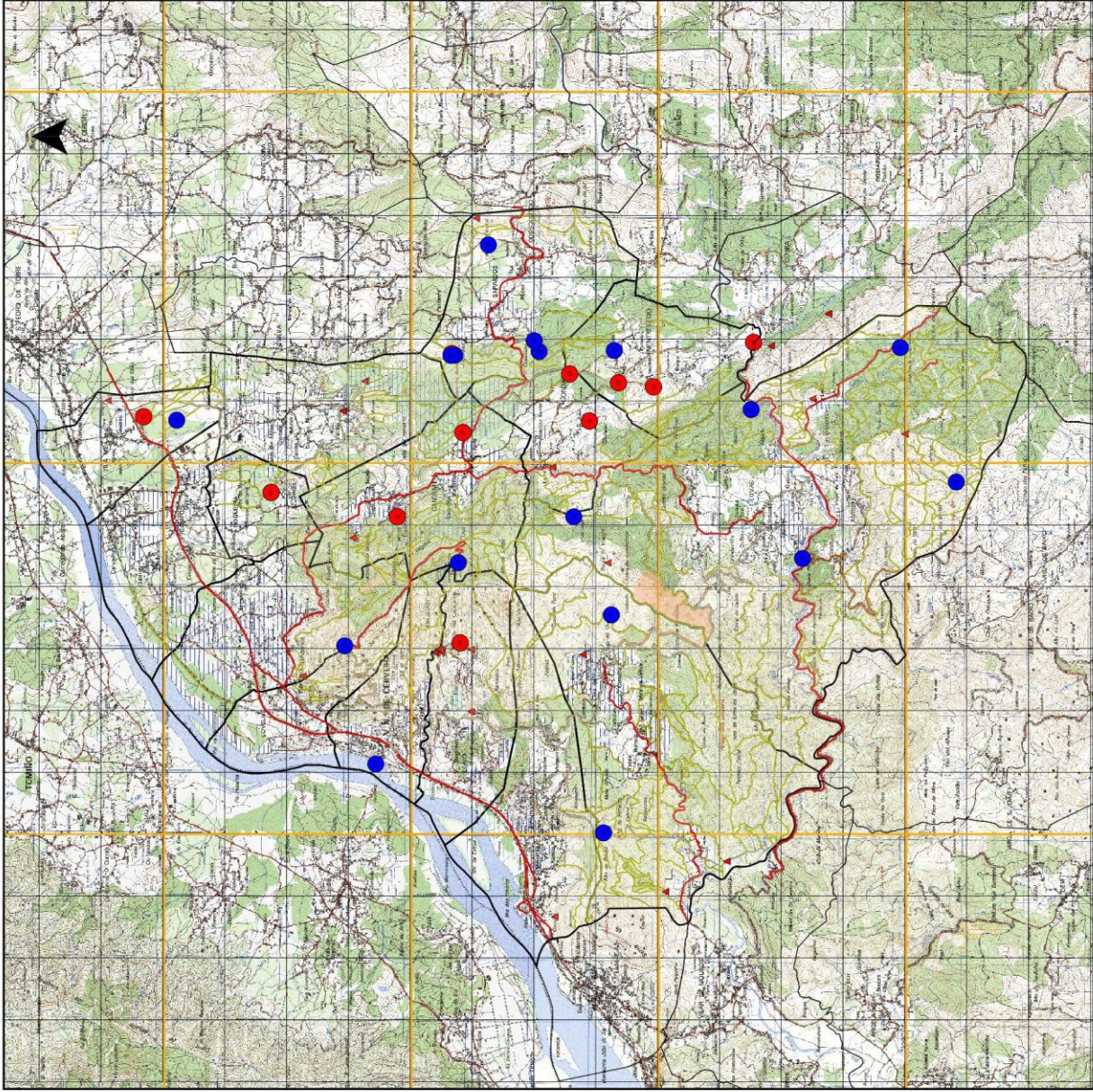
**MUNICIPIO DE VILA NOVA DE CERVEIRA**  
**SERVIÇO MUNICIPAL DE PROTEÇÃO CIVIL**  
**GABINETE TÉCNICO FLORESTAL**

**CARTOGRAFIA DE APOIO À DECISÃO**

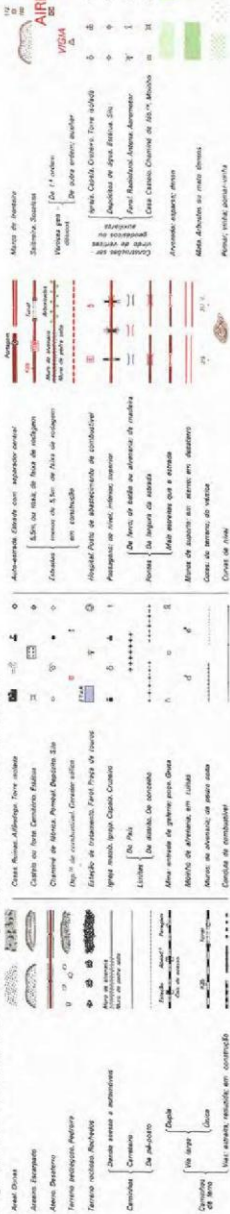
VILA NOVA DE CERVEIRA



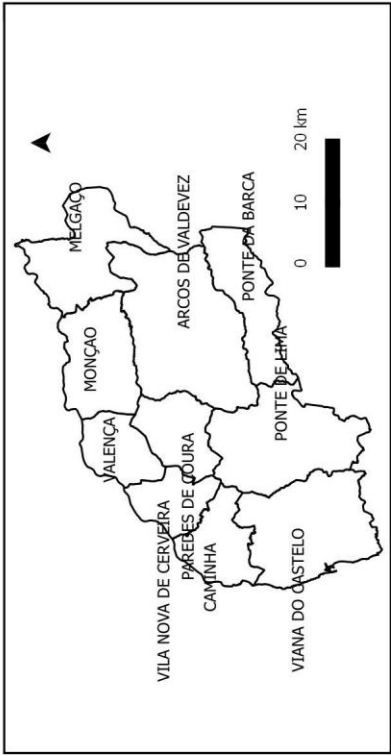
# CONCELHO DE VILA NOVA DE CERVEIRA



Legenda das cartas militares de Portugal 1:25 000, Série M888 do IGeoE



# CARTOGRAFIA DE APOIO Á DECISÃO DISTRITO DE VIANA DO CASTELO



Limites administrativos

- Limite de concelho
- Limite de Freguesias
- Regime florestal e áreas classificadas
- Áreas de regime Florestal / áreas classificadas
- Registo de Incendiarismo
- Rede de pontos de água
- Terrestres
- Mistos
- Zonas de oportunidade de apoio
- Afloramentos rochosos
- Zonas de regadio
- Zonas de espécies folhosas
- Rede viária florestal
- Operacional
- Inoperacional
- Gestão de combustíveis (MPGC/RP) 2013/2014
- Faixa de rede viária
- Rede terciária
- Mosaico de parcelas de Gestão de combustível
- Grelha\_Operacional\_6\_4
- Quadricula\_operacional



ELABORADO - MARÇO 2015



